

**Exklusives Wohnen in Vorarlberg - Traumhaus mit
modernster Ausstattung - NEUBAU mit
Wohnbauförderung!**



Objektnummer: 5360/389

Eine Immobilie von Breuss & Partner GmbH

Zahlen, Daten, Fakten

Art:	Haus
Land:	Österreich
PLZ/Ort:	6800 Feldkirch
Baujahr:	2025
Alter:	Neubau
Wohnfläche:	140,00 m ²
Kaufpreis:	1.150.000,00 €
Betriebskosten:	280,00 €
Provisionsangabe:	

3% des Kaufpreises zzgl. 20% USt.

Ihr Ansprechpartner



Mag. iur. Johannes Breuss

Breuss & Partner GmbH
Marktstrasse 38
6850 Dornbirn

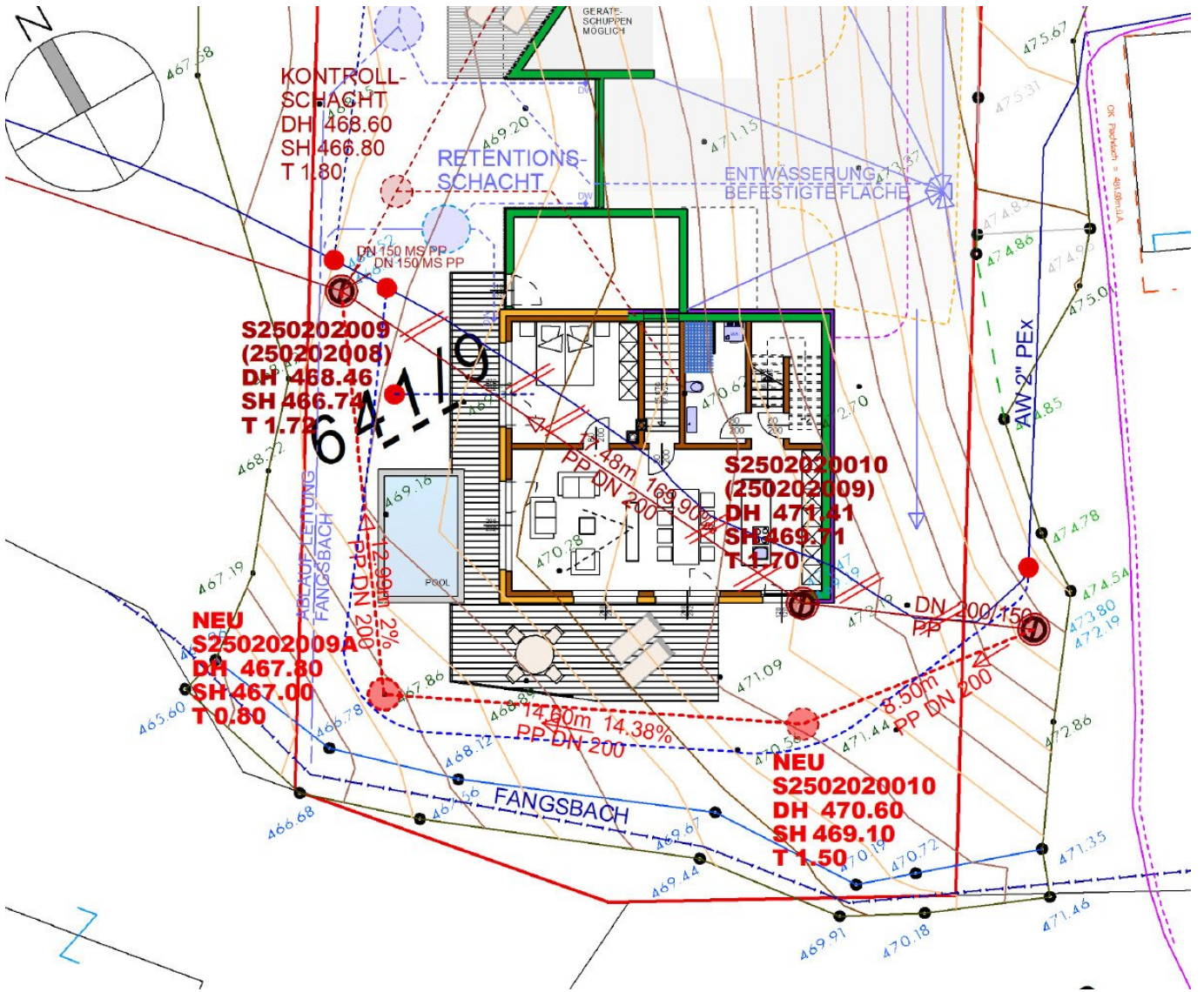
T +43 650 3243 996

Gerne stehe ich Ihnen für weitere Informationen oder einen Besichtigungstermin zur Verfügung.









KONTROLLSCHACHT
 DH 468.60
 SH 466.80
 T 1.80

RETENTIONSCHACHT

ENTWASSERUNG BEFESTIGTE FLÄCHE

S250202009
 (250202008)
 DH 468.46
 SH 466.74
 T 1.72

S250202010
 (250202009)
 DH 471.41
 SH 469.71
 T 1.70

NEU
 S250202009A
 DH 467.80
 SH 467.00
 T 0.80

NEU
 S250202010
 DH 470.60
 SH 469.10
 T 1.50

64119

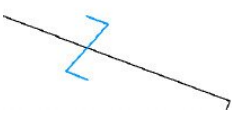
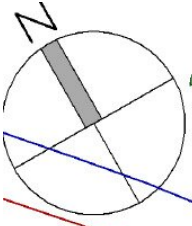
ABTROPFLEITUNG FANGSBACH

FANGSBACH

AW 2" PEX

GERÄTESCHUPPEN MÖGLICH

OK Fachplan = fertig



DN 150 MS PP
 DN 150 MS PP

17.48m 16.99%

17.80m 14.38%

8.50m

13.99m 2%

13.99m 2%

DN 200 PP

PP DN 200

PP DN 200

PP DN 200

PP DN 200

PP DN 200

PP DN 200

PP DN 200

PP DN 200

PP DN 200

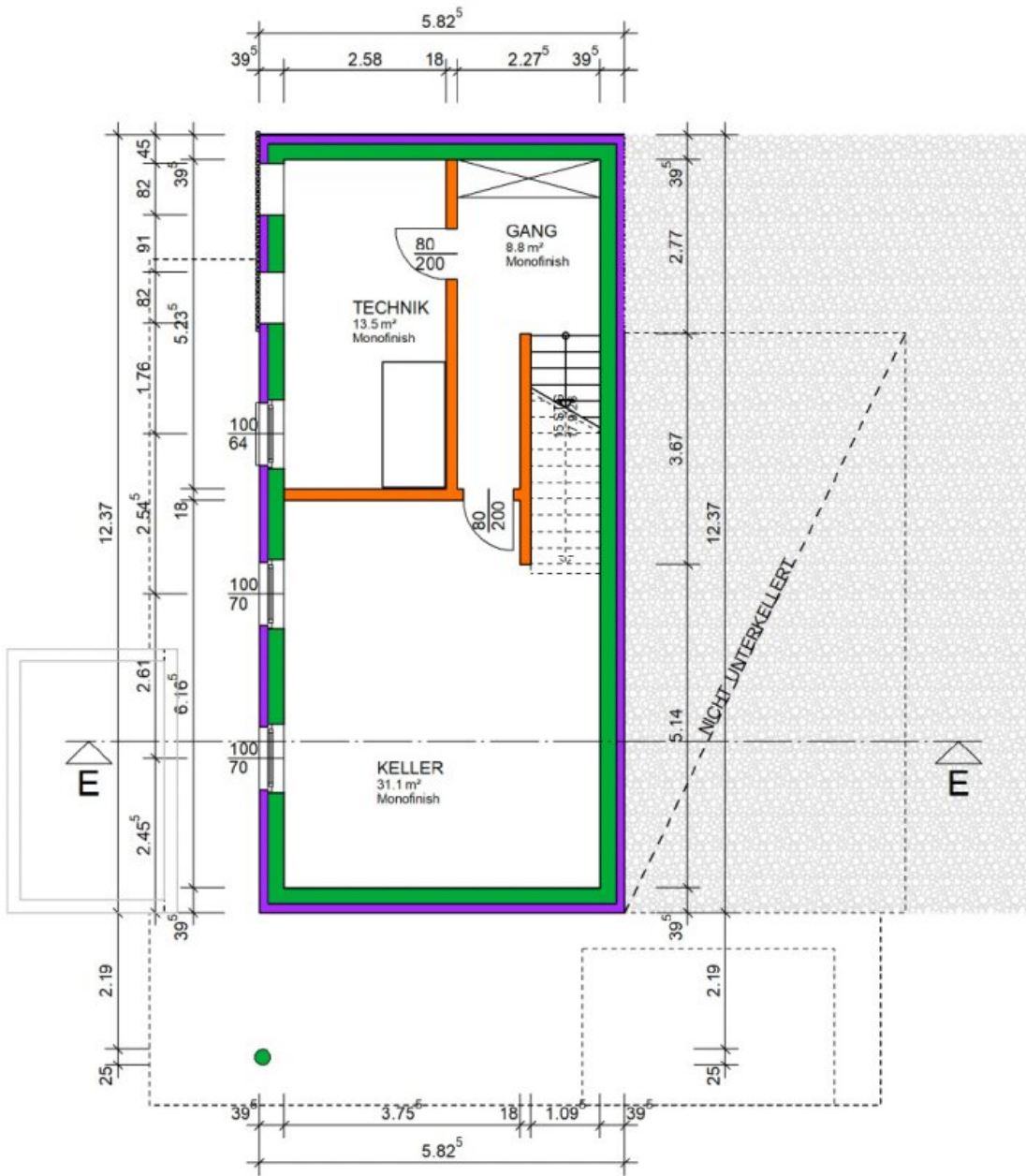
PP DN 200

PP DN 200

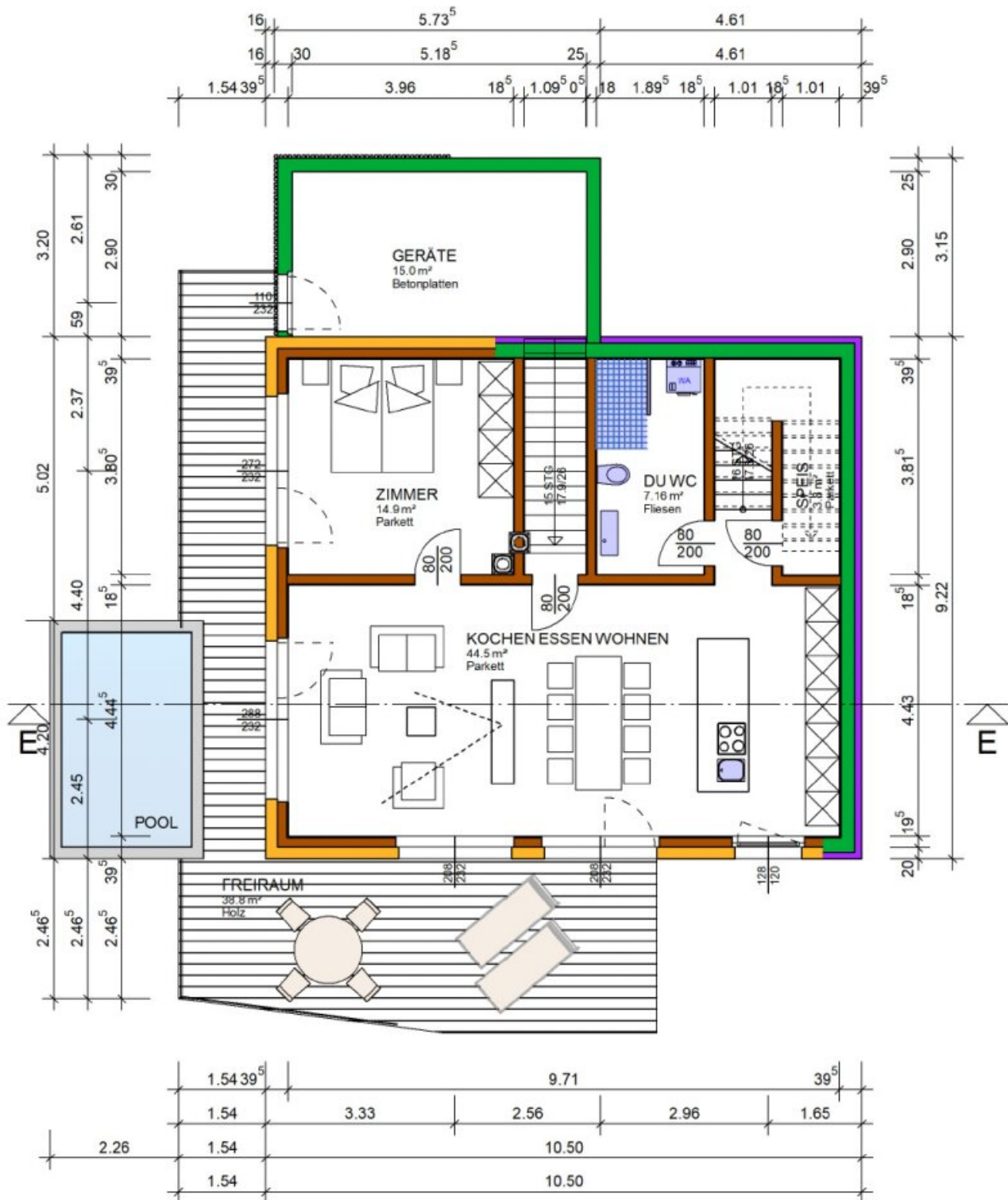
PP DN 200

PP DN 200

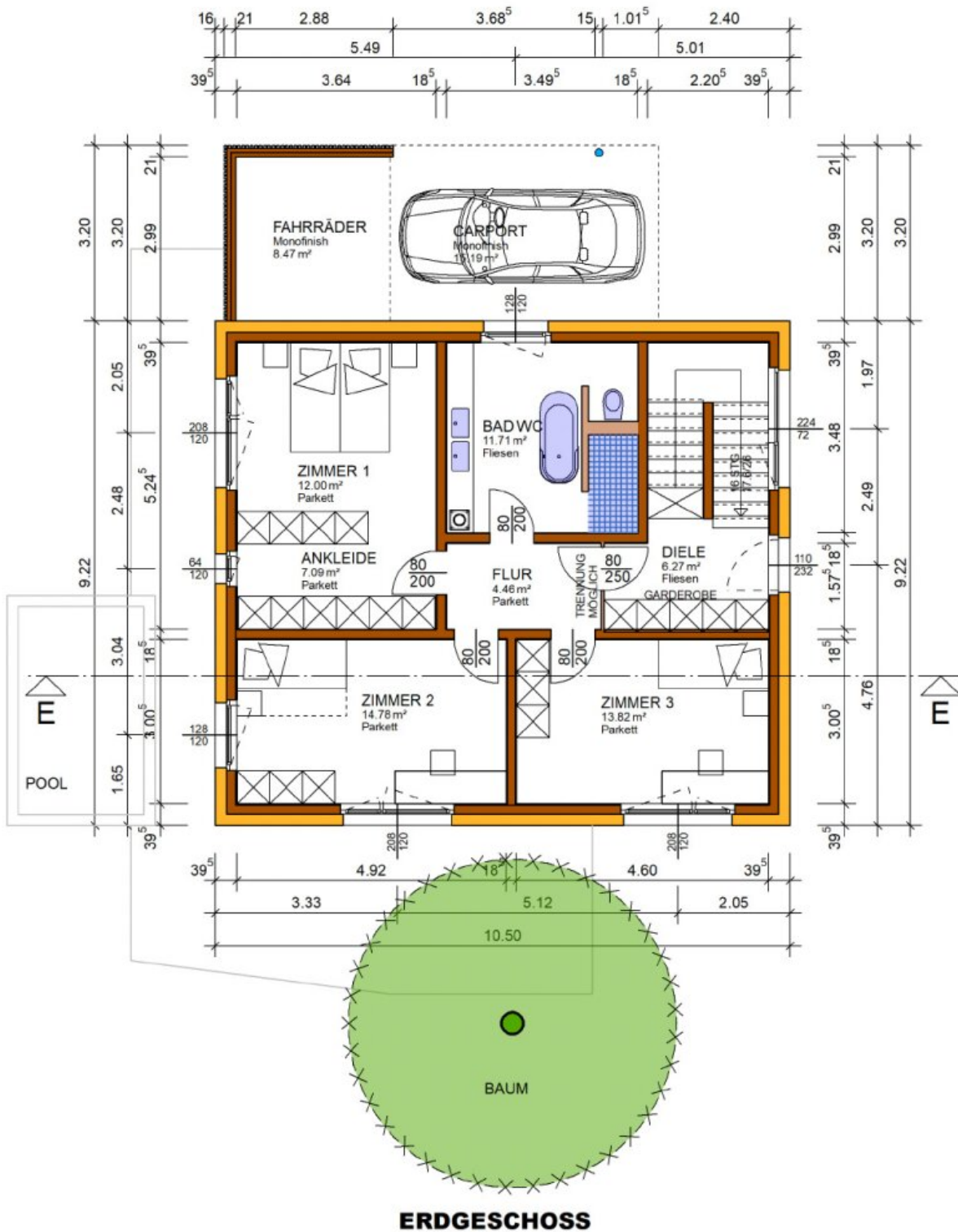
PP DN 200



KELLERGESCHOSS



UNTERGESCHOSS



Objektbeschreibung

Sie sind auf der Suche nach Ihrem Traumhaus in Vorarlberg? Dann haben wir genau das Richtige für Sie! In Feldkirch, einer der schönsten Städte im westlichsten Bundesland Österreichs, steht dieses moderne und hochwertig ausgestattete Haus zum Verkauf. Mit einem Kaufpreis von 1.150.000,00 € und einer Gesamtfläche von 140m² bietet es Ihnen alles, was Sie für ein komfortables und luxuriöses Zuhause brauchen.

Das Haus wurde in Massivbauweise errichtet und überzeugt durch ein modernes Flachdach. Das große Grundstück bietet viel Platz für eine Gartenlandschaft nach Ihren Vorstellungen. Ein besonderes Highlight ist die Fußbodenheizung, die für wohlige Wärme in allen Räumen sorgt. Dank der effizienten Luftwärmepumpe sind Sie zudem unabhängig von fossilen Brennstoffen und können somit die Umwelt schonen.

Das Haus ist schlüsselfertig und wartet nur darauf, von Ihnen bezogen zu werden. Der Keller bietet zusätzlichen Stauraum und kann nach Ihren Wünschen ausgebaut werden. So können Sie sich Ihr persönliches Traumhaus ganz nach Ihren Vorstellungen gestalten.

Die Lage des Hauses ist ideal für Familien, Pendler und Naturliebhaber. Eine gute Verkehrsanbindung mit Bus und Bahnhof ermöglicht es Ihnen, schnell und bequem in die umliegenden Städte und Regionen zu gelangen. Auch für Familien mit Kindern ist die Lage perfekt, denn Schulen, Kindergärten und eine Apotheke befinden sich in unmittelbarer Nähe. Für den täglichen Bedarf gibt es einen Supermarkt in der Nachbarschaft.

Feldkirch ist eine charmante Stadt, die durch ihre historische Altstadt, zahlreiche kulturelle Veranstaltungen und die Nähe zur Natur besticht. Hier können Sie das Stadtleben in vollen Zügen genießen und gleichzeitig die Vorzüge der ländlichen Region erleben.

Dieses Haus ist perfekt für all diejenigen, die auf der Suche nach einem modernen und hochwertigen Zuhause in einer idyllischen Umgebung sind. Warten Sie nicht länger und sichern Sie sich dieses Traumhaus in Feldkirch, Vorarlberg. Vereinbaren Sie noch heute einen Besichtigungstermin und lassen Sie sich von diesem einzigartigen Angebot begeistern. Wir freuen uns auf Ihre Kontaktaufnahme!

Infrastruktur / Entfernungen

Gesundheit

Arzt <2.000m

Apotheke <1.000m

Krankenhaus <1.500m

Kinder & Schulen

Schule <1.000m

Kindergarten <1.000m
Höhere Schule <1.500m
Universität <2.500m

Nahversorgung

Supermarkt <1.000m
Bäckerei <1.500m
Einkaufszentrum <4.500m

Sonstige

Bank <1.000m
Geldautomat <2.000m
Post <2.000m
Polizei <2.500m

Verkehr

Bus <500m
Bahnhof <1.000m
Autobahnanschluss <3.500m

Angaben Entfernung Luftlinie / Quelle: OpenStreetMap