

Exklusiver Erstbezug! Penthouse oder Eigentumswohnungen mit: Garten/Terrasse/Balkon



Objektnummer: 10862

**Eine Immobilie von wohn4you Immobilien Bacher & Steininger
Immobilienmakler KG**

Zahlen, Daten, Fakten

Art:	Wohnung
Land:	Österreich
PLZ/Ort:	8940 Liezen
Zustand:	Erstbezug
Alter:	Neubau
Wohnfläche:	88,50 m ²
Zimmer:	4
Bäder:	1
WC:	1
Balkone:	1
Keller:	5,40 m ²
Kaufpreis:	419.000,00 €
Provisionsangabe:	

1,5% des Kaufpreises zzgl. 20% USt.

Ihr Ansprechpartner



Hans Jürgen Bacher

wohn4you Immobilien Bacher & Steininger Immobilienmakler KG
Hauptstraße 3
8940 Liezen

T +43 3612 25080
H +43 676 49 756 73
F +43 3612 25081



Visualisierung V2 ...Einrichtungsbeispiel_TOP4,TOP7,TOP9

Symbolbild





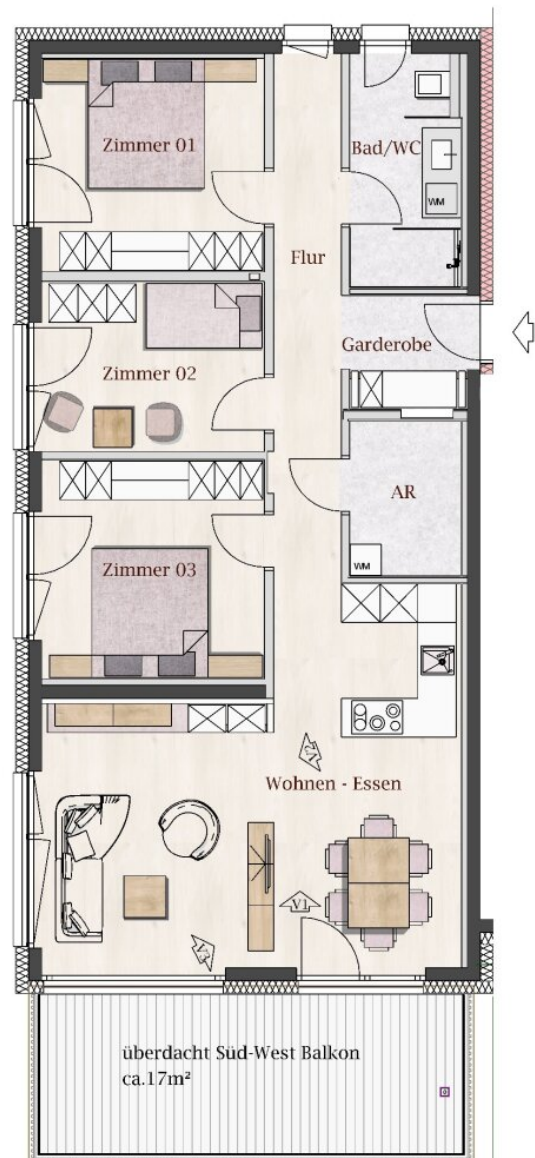
DIE WOHNUNGEN im 1.OG 4-Zimmer Wohnung

1.Obergeschoss_TOP4

Wohnfläche	88.50 m²
Wohnen - Essen	33.20 m ²
Zimmer 01-WR	11.70 m ²
Zimmer 02	9.20 m ²
Zimmer 03	12.00 m ²
Garderobe	3.50 m ²
Bad-WC	6.10 m ²
AR	4.00 m ²
Flur	8.60 m ²

Freibereich gesamt: ca.17.00 m²

befestigte
überdachte Balkon 17.00 m²



Objektbeschreibung

Willkommen in Ihrem neuen Zuhause – einem exklusiven Neubauwohnprojekt in einer der begehrtesten Wohngegenden von Liezen!

Hier erleben Sie nicht nur modernen Wohnkomfort, sondern auch eine unvergleichliche Lebensqualität. Genießen Sie den herrlichen Weitblick auf die umliegenden Berge, die sonnige Lage und die absolute Ruhelage, die Ihnen eine Oase der Ruhe und Entspannung bietet! Die strahlende Sonne begleitet Sie den ganzen Tag und schafft eine warme, einladende Atmosphäre, die zum Verweilen einlädt.

Entdecken Sie Ihre **neue Eigentumswohnung** im 1. Obergeschoss, die durch ihre moderne Architektur und durchdachte Raumaufteilung besticht!

Diese **Neubauwohnung** bietet Ihnen einen großzügigen, offenen Wohn-Ess-Küchenbereich, der harmonisch in den lichtdurchfluteten Raum integriert ist. Von hier aus gelangen Sie auf den großen, süd-westseitig überdachten Balkon, der Ihnen einen atemberaubenden Ausblick auf die umliegenden Berge und die malerische Natur bietet – der perfekte Ort, um entspannte Stunden im Freien zu genießen.

Die Wohnung umfasst insgesamt drei gut geschnittene Zimmer, die vielfältige Nutzungsmöglichkeiten bieten. Das moderne Bad ist mit einer Dusche und WC ausgestattet und bietet Ihnen den Komfort, den Sie sich wünschen. Ein praktischer Abstellraum sowie eine Garderobe sorgen für zusätzlichen Stauraum, während ein Kellerabteil Ihre persönlichen Dinge sicher unterbringt. Die barrierefreie Gestaltung mit einem Lift gewährleistet höchsten Wohnkomfort für alle Generationen.

Die hochwertige Ausstattung der Wohnung lässt keine Wünsche offen: Edle Parkettböden und Feinsteinzeug verleihen den Räumen eine elegante Note, während die hochwertigen sanitären Einrichtungen einen modernen Lebensstil unterstreichen. Darüber hinaus haben Sie die Möglichkeit, einen Tiefgaragenabstellplatz oder einen überdachten Abstellplatz zu erwerben. Ein überdachter Fahrradabstellbereich steht Ihnen ebenfalls zur Verfügung.

Die herrliche Sonnenlage in Kombination mit der ruhigen Umgebung macht diese Immobilie zu einem besonderen Rückzugsort. In wenigen Minuten erreichen Sie das Stadtzentrum fußläufig, während eine Bushaltestelle und ein Lebensmittelgeschäft in der Nähe für Ihre alltäglichen Bedürfnisse sorgen.

Für Wintersportliebhaber und Wanderliebhaber ist diese Wohnung ein wahres Paradies. Die renommierten Skigebiete [Hauser Kaibling](#), die [Dachstein-Tauern Region](#), [Schladming](#), [Planneralm](#) - das höchst gelegene Skibergdorf der Steiermark, [Riesneralm](#) und die [Tauplitz](#) sind nur eine kurze Autofahrt entfernt und bieten Ihnen erstklassige Pistenverhältnisse. Auch die nahegelegenen Skigebiete in Oberösterreich, wie [Hinterstoder](#) und [Wurzeralm](#), sind schnell

erreichbar. Zudem lädt das wunderschöne [Salzkammergut](#) mit seinen glitzernden Seen, das Sie in etwa 25 Minuten erreichen, zu entspannenden Ausflügen ein.

Im Sommer laden die umliegenden Wander- und Klettergebiete und der [Golf- und Landklub Ennstal in Weißenbach bei Liezen](#) sowie der [Golf- und Countryclub Schloss Pichlarn](#) im nahen Irdning, zu sportlicher Betätigung und Erholung ein.

In nur 20 Autominuten erreichen Sie die beeindruckende [Gesäuse Region](#), ein Paradies für Naturliebhaber. Hier erwarten Sie atemberaubende Landschaften des [Nationalparks Gesäuse](#) und das [Stift Admont](#) mit der größten Klosterbibliothek der Welt.

Ergreifen Sie die Gelegenheit, Ihr neues Zuhause in dieser traumhaften Lage zu finden. Vereinbaren Sie noch heute einen Beratungstermin und überzeugen Sie sich selbst von dieser einzigartigen Immobilie!

Der Vermittler ist als Doppelmakler tätig.

Infrastruktur / Entfernungen

Gesundheit

Arzt <1.000m

Apotheke <1.500m

Kinder & Schulen

Schule <1.500m

Kindergarten <2.000m

Nahversorgung

Supermarkt <500m

Bäckerei <1.000m

Einkaufszentrum <1.500m

Sonstige

Geldautomat <1.500m

Bank <1.500m

Post <1.500m

Polizei <1.500m

Verkehr

Bus <500m

Autobahnanschluss <6.000m

Bahnhof <1.500m

Flughafen <8.000m

Angaben Entfernung Luftlinie / Quelle: OpenStreetMap