

Moderne Wohnungen in ruhiger Lage von Siegering



Objektnummer: 169

Eine Immobilie von MK Immobilientreuhänder Mustafa Korkmaz

Zahlen, Daten, Fakten

Art:	Wohnung - Etage
Land:	Österreich
PLZ/Ort:	5233 Pischelsdorf am Engelbach
Baujahr:	2025
Zustand:	Erstbezug
Alter:	Neubau
Wohnfläche:	46,70 m ²
Zimmer:	2
Bäder:	1
WC:	1
Stellplätze:	1
Heizwärmebedarf:	B 35,00 kWh / m ² * a
Gesamtenergieeffizienzfaktor:	A+ 0,57
Kaufpreis:	189.000,00 €

Ihr Ansprechpartner

Mustafa Korkmaz

MK Immobilientreuhänder Mustafa Korkmaz
Alpenstraße 18
5020 Salzburg

T +43 662 225311
H +43 676 66 44 220

Gerne stehe ich Ihnen für weitere Informationen oder einen Besichtigungstermin zur Verfügung.







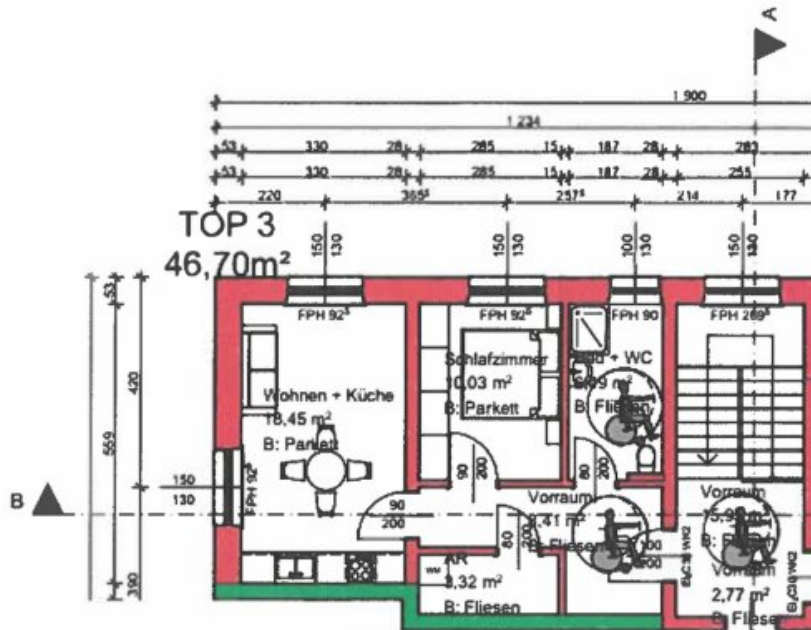








Bauabschnitt: BA 03	Wohnanlage Siegerting	
	TOP 3	Obergeschoss



Wohnen + Küche	18,45 m ²
Schlafzimmer	10,03 m ²
Bad + WC	6,49 m ²
Abstellraum	3,32 m ²
Vorraum	8,41 m ²
TOP 3	46,70 m²

Objektbeschreibung

Moderne Wohnungen in ruhiger Lage von Siegerting

Willkommen in Ihrem neuen Zuhause in Siegerting, Gemeinde Pischelsdorf am Engelbach! Das Bauvorhaben umfasst 5 exklusive Wohneinheiten, die in einer idyllischen und ruhigen Umgebung errichtet werden. Hier sind die Highlights im Überblick:

- **Wohnen im Grünen:**

- Erdgeschoss-Wohnungen mit großzügigen Terrassen und Privatgärten für entspannte Stunden im Freien.
- Obergeschoss-Wohnungen mit geräumigen Balkonen, um die Natur zu genießen.

- **Infrastruktur:**

- Anschluss an das öffentliche Kanalnetz für Komfort und Umweltbewusstsein.
- Trinkwasserversorgung durch die örtliche Trinkwasserversorgung.
- Internetanschluss, individuell anpassbar nach Ihren Bedürfnissen.

- **Wohnungseigentum:**

- Klare Eigentumsverhältnisse für jede Wohneinheit.

- **Ökologische Bauweise:**

- Tragende und nicht tragende Mauerwerke in Massivbauweise für Stabilität und Nachhaltigkeit.
- Vermeidung von ökologisch nicht wiederverwertbaren Baustoffen.
- Wärmedämmung für ein behagliches Raumklima und niedrige Betriebskosten.
- Schalldämmung zwischen den Wohnungen für ungestörte Privatsphäre.

- **Barrierefreier Zugang:**

- Alle Erdgeschoss-Wohnungen sind barrierefrei erreichbar.
- Rampe zur Eingangstür für bequemen Zugang.

- **Parkplätze und Abstellräume:**

- Ein oder zwei befestigte Parkplätze pro Wohnung vor dem Objekt.
- Separater Abstellraum im Keller für jede Wohnung.
- Gemeinschaftlicher Kellerabstellraum für Fahrräder, Kinderwägen und Wäschetrocknung.

- **Heizungssystem:**

- Pelletsheizung im Keller für effiziente und nachhaltige Wärme.
- Zugehöriger Lagerraum für optimale Pelletsvorräte.

Entdecken Sie das perfekte Gleichgewicht zwischen modernem Wohnkomfort und ökologischer Verantwortung. Vereinbaren Sie noch heute einen Besichtigungstermin und sichern Sie sich Ihr Traum-Zuhause in Siegerting!

Wir weisen darauf hin, dass zwischen dem Vermittler und dem zu vermittelnden Dritten ein familiäres oder wirtschaftliches Naheverhältnis besteht.

Infrastruktur / Entfernungen

Gesundheit

Arzt <2.500m

Apotheke <5.500m

Kinder & Schulen

Schule <2.000m
Kindergarten <2.500m

Nahversorgung

Supermarkt <2.000m
Bäckerei <2.000m
Einkaufszentrum <5.000m

Sonstige

Bank <2.000m
Geldautomat <2.000m
Post <2.500m
Polizei <5.500m

Verkehr

Bus <2.000m
Bahnhof <3.000m

Angaben Entfernung Luftlinie / Quelle: OpenStreetMap