

Leben am Park umgeben von Grün!



Objektnummer: 19865
Eine Immobilie von IMMOfair

Zahlen, Daten, Fakten

Adresse	Seisgasse 18
Art:	Wohnung
Land:	Österreich
PLZ/Ort:	1040 Wien
Baujahr:	1900
Zustand:	Erstbezug
Alter:	Altbau
Wohnfläche:	24,40 m ²
Zimmer:	1
Bäder:	1
WC:	1
Balkone:	1
Heizwärmebedarf:	C 52,10 kWh / m ² * a
Kaufpreis:	220.000,00 €
Provisionsangabe:	

3% des Kaufpreises zzgl. 20% USt.

Ihr Ansprechpartner



Petra Krapfenbauer

3SI Makler GmbH
Tegetthoffstraße 7
1010 Wien

T +43 1 607 58 58 - 57









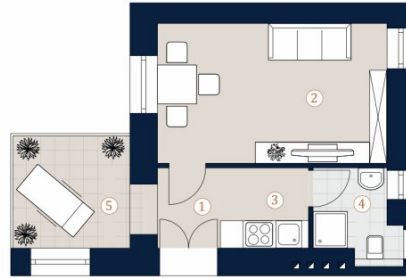
3SI MAKLER

Seisgasse 18
1040 Wien

Top 4 • Hochparterre

Wohnfläche 24,40 m²
Balkon 6,50 m²

1	Vorraum	2,30 m ²
2	Wohnzimmer	15,30 m ²
3	Küche	3,50 m ²
4	Bad/WC	3,30 m ²
5	Balkon	6,50 m ²



Bei Immobilien zu Hause.

3SI MAKLER

A4 M 1:100 0 5

Die in der Planarstellung dargestellte Möblierung ist schematisch und dient ausschließlich zur Illustration. Diese Darstellungen sind unverbindliche Plankopien. Der Planung und Ausführung sind Änderungen vorbehalten. Es gilt die Bau- und Ausstattungsbeschreibung. Stichtag: Februar 2021.

Objektbeschreibung

Leben am Park umgeben von Grün!

- 8 repräsentative Eigentumswohnungen
- 24 bis 172 m² Wohnfläche mit 1 bis 4 Zimmern
- sonniger & ruhiger Innenhof
- eleganter Altbau
- Lage am Park
- Begehrte und ruhige City-Lage
- Ausgezeichnete Infrastruktur

Zentral und doch umgeben von Grün, so präsentiert sich die Seisgasse und dieser Stilaltbau.

Diese Liegenschaft kombiniert den Charme eines stilvollen Gründerzeit-Altbaus mit allen Annehmlichkeiten des modernen Lebens. Historische Elemente wie die klassische Fassade, das elegante Stiegenhaus und hohe Räume treffen auf zeitgemäße und moderne Ausstattung. Auch die zentrale City-Lage lässt keine Wünsche offen.

Im Regelgeschoss stehen 5 exklusive Wohnungen zum Verkauf mit Größen zwischen 24 und 130 Quadratmetern zur Verfügung. Sonnige Aussichten garantiert der wunderschöne Blick in den Park mit viel Grün und altem Baumbestand welcher für ein Mehr an Lebensqualität sorgt. Jede Wohnung glänzt durch eine erstklassige Ausstattung, welche den anspruchsvollen Lebensstil seiner Bewohner hervorhebt. Vom edlen Fußboden im französischem Fischgrät-Muster über Stiltüren "Alt-Wien" bis hin zu luxuriösen Bädern. Diese setzen elegante Statements: Design-Armaturen, Regenduschen und ein in die Decke integriertes Musiksystem machen das luxuriös ausgestattete Bad zur Wellnessoase. Perfektioniert wird die zeitgemäße Ausstattung mit einem Aufzug, der die Regel- und Dachgeschoße komfortabel erschließt.

Manche Wohnungen sind mit Balkonen ausgestattet, welche zum Verweilen mit wunderbarem Blick ins Grüne einladen.

Im Dachgeschoß entstehen drei exklusive Dachgeschosswohnungen, die höchsten Wohnansprüchen gerecht werden. Diese luxuriösen Neubauwohnungen zeichnen sich durch ihre großzügigen Raumkonzepte, elegante Ausstattung und atemberaubenden Ausblicke aus – ideal für anspruchsvolle Käufer, die das Besondere suchen. Die Wohnungen überzeugen nicht nur durch ihre perfekte Lage im Herzen von Wien, sondern auch durch ihre Ausstattung auf höchstem Niveau. Jede Einheit bietet Ihnen exklusiven Komfort und ein Wohngefühl, das keine Wünsche offen lässt. Großzügige Grundrisse mit offenen, lichtdurchfluteten Räumen, die für modernes Wohnen optimiert sind und traumhafte Terrassen als perfekte Rückzugsorte mit spektakulären Ausblicken über Wien. Die Ausstattungshighlights beinhalten: Klimaanlage in allen Wohn- und Schlafräumen, Fußbodenheizung, Marmorbäder und selbstverständlich traumhafte Terrassen.

Infrastruktur

Waren für den täglichen Bedarf und besondere Delikatessen finden Sie auf der Wiedner Hauptstraße – hier treffen traditionelle Geschäfte auf nachhaltige Bio-Läden, ausgesuchte Boutiquen, Concept Stores und zahlreiche charmante Cafés – die lebendigste Einkaufsstraße des Bezirks ist nur wenige Gehminuten entfernt. Ob Burger, Pizza, Sushi oder Thai, der Food-Court in der Bahnhof City entführt Sie auf eine kulinarische Weltreise. Wählen Sie aus einer Vielfalt an internationalen Restaurants und genießen Sie die Freiheit, Gerichte unterschiedlichster Küchen an einem Ort zu verkosten – von frühmorgens bis spätabends.

Der Alois-Drasche-Park ist ein stiller Erholungsort, umrahmt von historisch-secessionistischen Fassaden. Eindrucksvoll ist der Baumbestand des Alois-Drasche-Parks, besonders die Gruppen von Platanen - eine richtige Oase der Ruhe. Nach einem kurzen Fußweg erreichen Sie die barocke Gartenanlage des Schloss Belvedere sowie den angrenzenden Botanischen Garten. Gemeinsam mit dem Schweizer Garten und dem Palais Schwarzenberg bilden diese Parkanlagen die größte innerstädtische Grünfläche Wiens.

Top 4

Chic, auf jedem Quadratmeter.

Diese exklusive 1-Zimmer-Wohnung ist perfekt aufgeteilt. Der geräumige Wohn-Schlafräum, eine Kochnische, ein Bad mit Dusche und WC und der 6,50 m² Balkon schaffen ein rundum freundliches Wohnambiente. Hier ist Platz und Sonne für Pflanzen, die es gerne warm haben, denn die luftige Fensterfront geht Richtung Süd-West hinaus.

Ausstattung

- hochwertiger französischer Fischgrät-Parkett
- Fußbodenheizung
- Markensanitärprodukte
- Luxuriöses Badezimmer-Fliesen und Armaturen
- Stiltüren "Alt-Wien"

Nebenkosten

Der guten Ordnung halber halten wir fest, dass, sofern im Angebot nicht anders vermerkt, bei erfolgreichem Abschlussfall eine Provision anfällt, die den in der Immobilienmaklerverordnung BGBl. 262 und 297/1996 festgelegten Sätzen entspricht – das sind 3 % des Kaufpreises zzgl. 20 % USt. Diese Provisionspflicht besteht auch dann, wenn Sie die Ihnen überlassenen Informationen an Dritte weitergeben. Es besteht ein wirtschaftliches Naheverhältnis zum Verkäufer.

Die Vertragserrichtung und Treuhandabwicklung ist gebunden an die Kanzlei Mag. Schreiber A-1010 Wien, Schottenring 16. Die Kosten betragen 1,5 % des Kaufpreises zzgl. 20 % USt. sowie Barauslagen und Beglaubigung. Bei Fremdfinanzierung erhöht sich das Honorar auf 1,8 % vom Kaufpreis zzgl. 20 % USt., Barauslagen und Beglaubigung.

Infrastruktur / Entfernungen

Gesundheit

Arzt <250m

Apotheke <200m

Klinik <800m

Krankenhaus <375m

Kinder & Schulen

Schule <125m

Kindergarten <100m

Universität <325m

Höhere Schule <750m

Nahversorgung

Supermarkt <150m

Bäckerei <250m

Einkaufszentrum <325m

Sonstige

Geldautomat <275m

Bank <275m

Post <325m

Polizei <675m

Verkehr

Bus <225m

U-Bahn <525m

Straßenbahn <300m

Bahnhof <500m

Autobahnanschluss <2.750m

Angaben Entfernung Luftlinie / Quelle: OpenStreetMap