

Zwei Exklusive Erstbezug-Wohnung mit Garten oder Terrasse!



WOHN
TRAUM
REAL
WWW.WOHNTRAUMREAL.AT
BAUTRÄGER | MAKLER | VERWALTUNG
00 | WIEN | SALZBURG | KÄRNTEN | NÖ

Objektnummer: 5576/3211

Eine Immobilie von Wohntraumreal GmbH

Zahlen, Daten, Fakten

Art:	Wohnung
Land:	Österreich
PLZ/Ort:	4641 Steinhaus
Zustand:	Erstbezug
Alter:	Neubau
Wohnfläche:	111,00 m ²
Zimmer:	3
Bäder:	1
WC:	1
Terrassen:	1
Stellplätze:	2
Garten:	130,00 m ²
Keller:	6,00 m ²
Heizwärmebedarf:	B 39,30 kWh / m ² * a
Gesamtenergieeffizienzfaktor:	A 0,73

Ihr Ansprechpartner

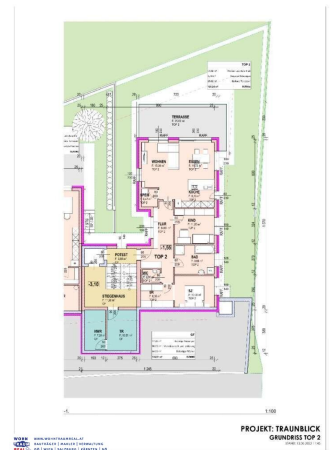
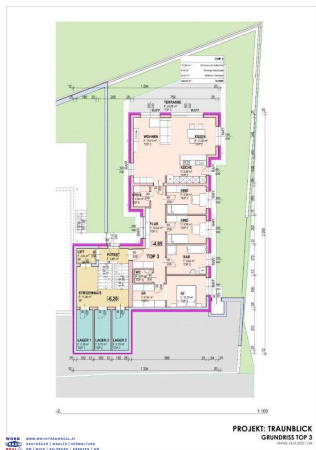


Gerald Greßböck

Wohntraumreal GmbH
Rosenauerstraße 4
4040 Linz

T +43 664 5888723
H +43 664 5888723

Gerne stehe ich Ihnen für weitere Informationen oder einen Besichtigungstermin zur Verfügung.



Objektbeschreibung

Zwei Traumwohnungen mit Fernblick!

Hier, inmitten von grünen Wiesen und Wäldern, befindet sich eine ganz besondere Immobilie, die Ihren Wohntraum wahr werden lässt.

Diese zwei Wohnung im Erstbezug bietet Ihnen auf ca. 111m² und ca. 94m² puren Wohnkomfort. Mit 3 großzügigen Zimmern haben Sie ausreichend Platz für Ihre individuellen Wohnbedürfnisse.

Schon beim Betreten der Wohnung werden Sie von einem Gefühl der Geborgenheit und des Wohlbefindens umfassen. Der offene Grundriss schafft eine angenehme Atmosphäre, die durch die bodentiefen Fenster noch verstärkt wird. Von hier aus haben Sie einen atemberaubenden Ausblick auf die umliegende Landschaft – sei es der Stadtblick, der Fernblick oder der Grünblick. Hier können Sie die Seele baumeln lassen und den Alltagsstress hinter sich lassen.

Die Fußbodenheizung sorgt für eine angenehme Wärme in allen Räumen und der Personenlift ermöglicht Ihnen ein barrierefreies Wohnen. Ein besonderes Highlight der Wohnung ist das luxuriöse Badezimmer, das mit einer Badewanne und einer Dusche ausgestattet ist. Hier können Sie nach einem langen Tag entspannen und sich verwöhnen lassen. Dank des Fensters haben Sie dabei immer ausreichend Tageslicht.

Doch damit nicht genug – die Wohnung verfügt auch über einen eigenen Garten oder eine großzügige Terrasse, die zum gemütlichen Beisammensein mit Familie und Freunden einlädt. Zudem gehören zwei Stellplätze, ein Carport und ein Parkplatz zur Wohnung, so dass Sie sich keine Gedanken über die Parkplatzsuche machen müssen.

Angeboten wird:

Top2: WF 94m²; Terrasse 25,8m²; 3 Zimmer; belagsfertig

Top3: WF111m²; Terrasse 24,3m²;Garten 129,94m²; 4 Zimmer; belagsfertig

Die Immobilie ist auch in Bezug auf Energieeffizienz bestens ausgestattet. Eine moderne Luftwärmepumpe sorgt für eine umweltfreundliche und kostengünstige Beheizung des Hauses. Das bedeutet für Sie ein geringerer Energieverbrauch und somit niedrigere Nebenkosten.

Auch die Lage der Wohnung ist perfekt. Eine gute Verkehrsanbindung durch Busverbindungen ermöglicht Ihnen eine schnelle und bequeme Erreichbarkeit der umliegenden Städte und

Dörfer. In der Nähe finden Sie auch alle wichtigen Einrichtungen des täglichen Bedarfs, wie zum Beispiel Ärzte, Schulen und Kindergärten.

Überzeugt? Dann zögern Sie nicht länger und sichern Sie sich einen Besichtigungstermin für Ihr neues Zuhause.

Bezahlung: Bezahlen Sie 50% vom Kaufpreis sofort, die restlichen 50% können Sie ein bestehendes Darlehen übernehmen!

Infrastruktur / Entfernungen

Gesundheit

Arzt <500m

Apotheke <5.000m

Klinik <5.500m

Krankenhaus <7.500m

Kinder & Schulen

Schule <1.000m

Kindergarten <1.000m

Universität <6.000m

Nahversorgung

Supermarkt <5.000m

Bäckerei <5.000m

Einkaufszentrum <6.000m

Sonstige

Bank <1.000m

Geldautomat <5.000m

Post <4.500m

Polizei <5.000m

Verkehr

Bus <1.000m

Autobahnanschluss <4.500m

Bahnhof <1.500m

Flughafen <8.000m

Angaben Entfernung Luftlinie / Quelle: OpenStreetMap