

Platz für zwei Familien



Objektnummer: 1568

Eine Immobilie von Igel Immobilien GmbH

Zahlen, Daten, Fakten

Art:	Haus - Mehrfamilienhaus
Land:	Österreich
PLZ/Ort:	9560 Feldkirchen in Kärnten
Baujahr:	1999
Zustand:	Neuwertig
Wohnfläche:	220,00 m ²
Zimmer:	8
Heizwärmebedarf:	C 89,00 kWh / m ² * a
Gesamtenergieeffizienzfaktor:	C 1,25
Kaufpreis:	450.000,00 €
Provisionsangabe:	

3,6% inkl. Mwst der Kaufsumme

Ihr Ansprechpartner



Martin Ebner

Igel Immobilien GmbH
Kroneplatz 1
9020 Klagenfurt am Wörthersee

T +4342422318518
H +436642127847
F +4342422318520

Gerne stehe ich Ihnen für weitere Informationen oder einen Besichtigungstermin zur

























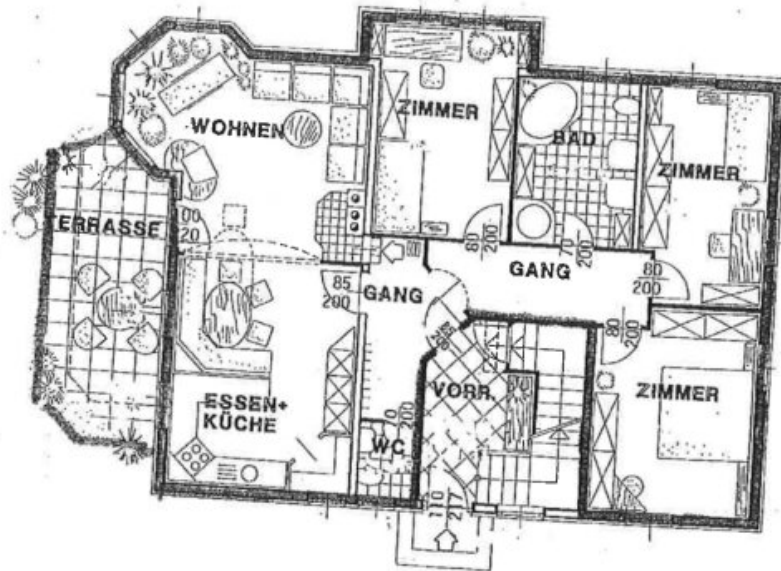






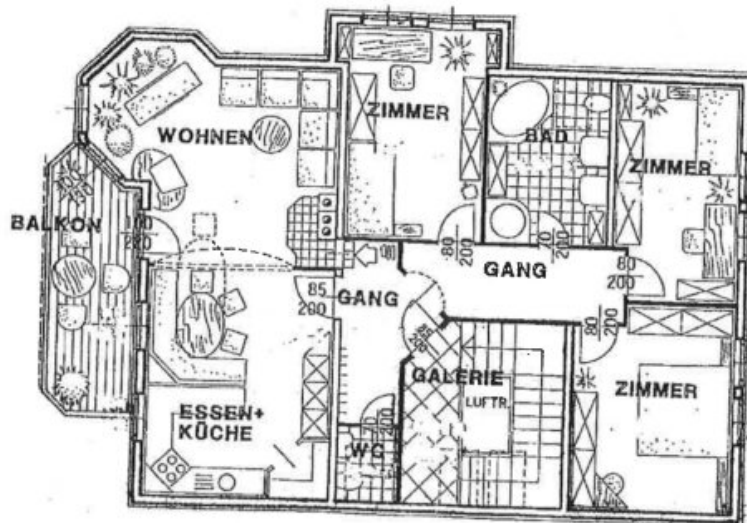






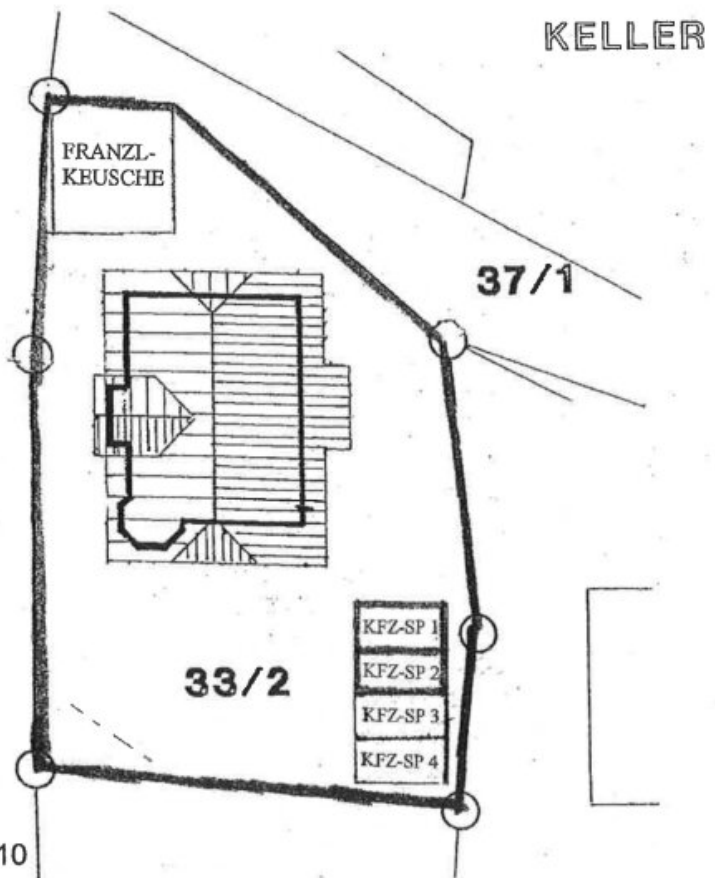
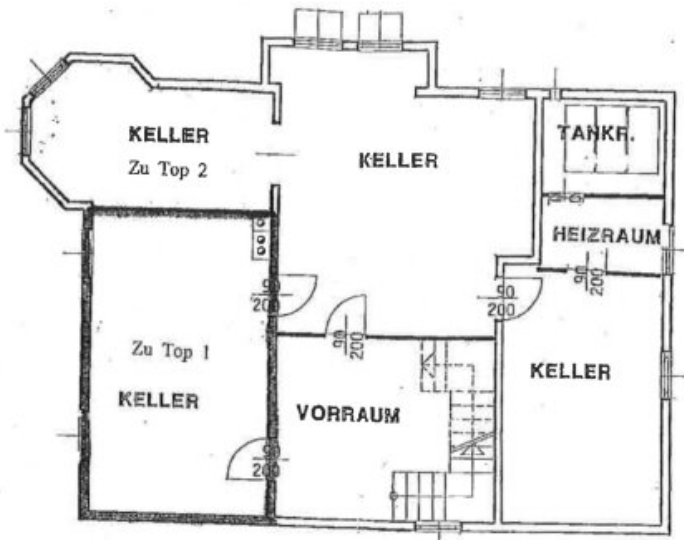
ERDGESCHOSS

Top 1



DACHGESCHOSS

Top 2



Objektbeschreibung

Zum Verkauf gelangt ein gepflegtes, voll unterkellertes Zweifamilienhaus mit zwei separaten Wohneinheiten von jeweils ca. 110m² Wfl., 4 Autoabstellplätzen und ca. 772m² Eigengrund. Dieses Haus eignet sich ideal für zwei Jungfamilien, als Mehr-Generationen-Haus oder als Investition mit Vermietungsmöglichkeit!

Volksschule, Kindergarten, Bank, praktischer Arzt, Kaufhaus und vieles mehr bietet Ihnen dieser schöne Ort Steuerberg. Die Bezirkshauptstadt Feldkirchen oder der beliebte Gogausee sind in wenigen Fahrminuten leicht erreichbar.

Raumaufteilung je Einheit: Vorzimmer, offener Wohn- Küchen- Essbereich, drei Schlafzimmer, WC, Badezimmer mit Dusche, Wanne und WC

Schöne Lage und direkt ans Grünland grenzend. Diese Liegenschaft bietet Naturfreunden alles, was das Herz begehrt: viel Raum, einen gepflegten Garten und einen wunderbaren Blick auf saftig grüne Wiesen und Wälder.

Gerne informiere ich Sie näher!

Martin Ebner, 0664/ 212 78 47

martin.ebner@igel-immobilien.at

Der Vermittler ist als Doppelmakler tätig.