

4 Zimmer Wohnung



Kompagnon Immobilien Haus

Objektnummer: 5156/11510

Eine Immobilie von Kompagnon Immobilien GmbH

Zahlen, Daten, Fakten

Art:	Wohnung
Land:	Österreich
PLZ/Ort:	4600 Wels
Baujahr:	1998
Wohnfläche:	85,00 m ²
Zimmer:	4
Bäder:	1
WC:	1
Keller:	1,50 m ²
Heizwärmebedarf:	B 49,50 kWh / m ² * a
Gesamtenergieeffizienzfaktor:	B 1,14
Kaufpreis:	250.000,00 €
Betriebskosten:	298,00 €
Provisionsangabe:	

3% des Kaufpreises zzgl. 20% USt.

Ihr Ansprechpartner

Walter Hickersberger

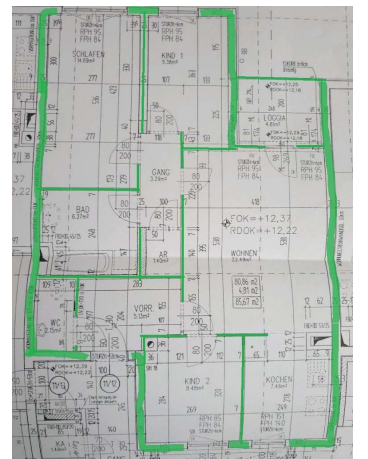
Kompagnon Immobilien GmbH
Lakeside Park B01a
9020 Klagenfurt

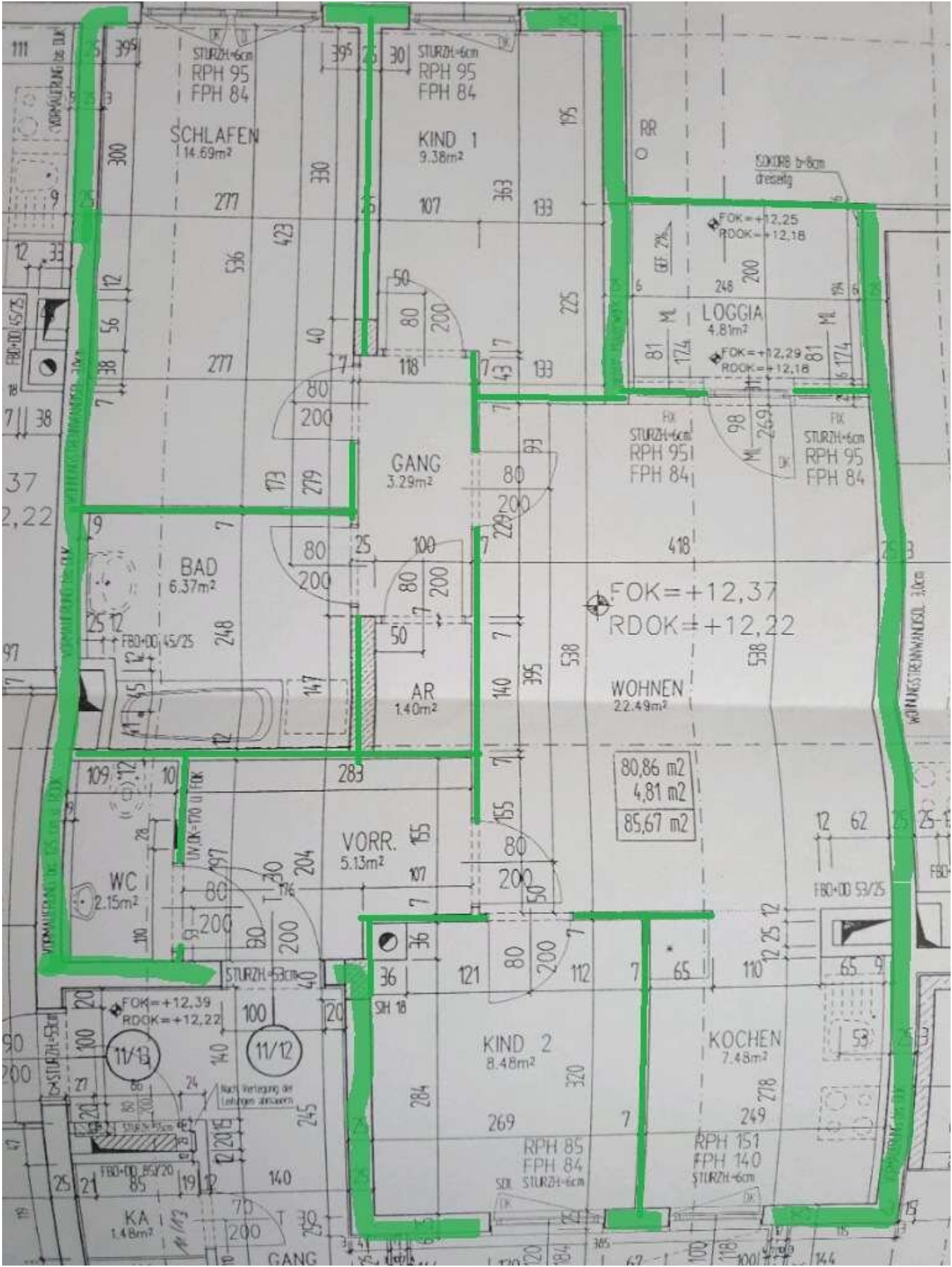
T +4366475022930

Gerne stehe ich Ihnen für weitere Informationen oder einen Besichtigungstermin zur Verfügung.









SCHLAFEN
14.69m²

KIND 1
9.38m²

PR

EF 2%

FOK = +12.25
RDOK = +12.18

LOGGIA
4.8m²

FOK = +12.29
RDOK = +12.18

GANG
3.29m²

STURZH-6cm
RPH 95
FPH 84

STURZH-6cm
RPH 95
FPH 84

BAD
6.37m²

FOK = +12.37
RDOK = +12.22

WOHNEN
22.49m²

80,86 m ²
4,81 m ²
85,67 m ²

VORR.
5.13m²

WC
2.15m²

KA
1.48m²

KIND 2
8.48m²

KÜCHEN
7.48m²

RPH 85
FPH 84
SR STURZH-6cm

RPH 151
FPH 140
STURZH-6cm

KÄMMESTRICH 30cm

VERMÄUERUNG 15cm

VERMÄUERUNG 15cm

VERMÄUERUNG 15cm

VERMÄUERUNG 15cm

VERMÄUERUNG 15cm

VERMÄUERUNG 15cm

VERMÄUERUNG 15cm

VERMÄUERUNG 15cm

VERMÄUERUNG 15cm

VERMÄUERUNG 15cm

VERMÄUERUNG 15cm

VERMÄUERUNG 15cm

VERMÄUERUNG 15cm

VERMÄUERUNG 15cm

VERMÄUERUNG 15cm

VERMÄUERUNG 15cm

VERMÄUERUNG 15cm

VERMÄUERUNG 15cm

VERMÄUERUNG 15cm

VERMÄUERUNG 15cm

VERMÄUERUNG 15cm

VERMÄUERUNG 15cm

VERMÄUERUNG 15cm

VERMÄUERUNG 15cm

VERMÄUERUNG 15cm

VERMÄUERUNG 15cm

VERMÄUERUNG 15cm

VERMÄUERUNG 15cm

VERMÄUERUNG 15cm

VERMÄUERUNG 15cm

VERMÄUERUNG 15cm

Objektbeschreibung

Helle und freundliche 4 Zimmer Wohnung!

- Tolle, neue Küche
- geräumiger Vorraum
- Wohnzimmer mit Ausgang zur westseitigen Loggia
- Schlafzimmer
- 2 Kinderzimmer
- geräumiges Bad
- WC
- Abstellraum
- verglaste Loggia (auch zum Öffnen)

Der Wohnung ist auch ein Tiefgaragenplatz zugeteilt!

In den Betriebskosten Euro 298,- ist die Heizung schon inkludiert, nur Strom ist noch extra!

Eine wirklich sehr schöne Wohnung, hell und sehr gut aufgeteilt!

Gerne stehe ich Ihnen für eine Besichtigung zur Verfügung!

Walter Hickersberger 0664 7502 2930

Infrastruktur / Entfernungen

Gesundheit

Arzt <500m

Apotheke <500m

Klinik <1.500m
Krankenhaus <2.000m

Kinder & Schulen

Schule <500m
Kindergarten <500m
Universität <1.000m

Nahversorgung

Supermarkt <500m
Bäckerei <500m
Einkaufszentrum <3.000m

Sonstige

Bank <500m
Geldautomat <500m
Post <500m
Polizei <500m

Verkehr

Bus <500m
Autobahnanschluss <3.000m
Bahnhof <500m
Flughafen <3.500m

Angaben Entfernung Luftlinie / Quelle: OpenStreetMap