

**Exklusives Wohnen auf 148m² in 1210 Wien -Pool,
Terrasse, Garage und mehr!**



Objektnummer: 496

Eine Immobilie von Atrium Global Investment

Zahlen, Daten, Fakten

Art:	Haus
Land:	Österreich
PLZ/Ort:	1210 Wien
Baujahr:	1982
Zustand:	Gepflegt
Alter:	Neubau
Wohnfläche:	148,00 m ²
Zimmer:	5
Bäder:	2
WC:	2
Terrassen:	1
Keller:	160,00 m ²
Heizwärmebedarf:	E 216,80 kWh / m ² * a
Gesamtenergieeffizienzfaktor:	F 2,70
Kaufpreis:	995.000,00 €
Provisionsangabe:	

3% des Kaufpreises zzgl. 20% USt.

Ihr Ansprechpartner

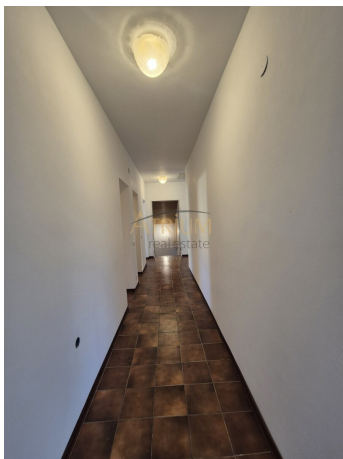


Nebojsa Stanisljevic

Atrium Global Investment
Stadiongasse 4/V
1010 Wien









Objektbeschreibung

Mit dieser Liegenschaft besteht nicht nur die Möglichkeit, sofort einzuziehen, sondern es ergeben sich auch weitere Optionen, um nach Ihren persönlichen Bedürfnissen und Vorstellungen Ihr Traumhaus in Ruhelage zu realisieren.

Das Haus ist wie folgt strukturiert:

Erdgeschoss:

- Gang
- Wohnzimmer
- 4 Schlafräume
- Küche
- Badezimmer mit Wanne und Dusche
- Getrennte Toilette
- Große Terrasse

Keller:

- Mehrere großzügige Räume
- Garage
- Sauna

- Toilette

- Badezimmer

Dachgeschoss:

- Ausbaufähig, großes Potential

Garten:

Der Garten ist großzügig angelegt und bietet hinter dem Haus hervorragende Privatsphäre mit einem Pool und einem kleinen Teich.

Für weitere Fragen und Details steht Ihnen Herr Stanisjevic unter Tel. Nr.: [+43 699 1165 0314](tel:+4369911650314) gerne zur Verfügung, oder per Mail unter: stani@atrium-real.at

Wir möchten darauf hinweisen, dass zwischen Eigentümer und Makler ein wirtschaftliches Nahverhältnis besteht!

BITTE BEACHTEN SIE, DASS WIR AUFGRUND DER NACHWEISPFLICHT GEGENÜBER DEM EIGENTÜMER NUR ANFRAGEN MIT VOLLSTÄNDIGER ANGABE DER KONTAKTDATEN BEARBEITEN KÖNNEN.

Noch nichts gefunden? Wir informieren Sie über geeignete Immobilienangebote noch vor allen anderen.

Legen Sie jetzt Ihren individuellen Suchagenten unter folgendem Link an. Wir schicken Ihnen passende Immobilien exklusiv vorab zu.

[Suchagent anlegen](https://atrium-global-investment.service.immo/registrieren/de) - <https://atrium-global-investment.service.immo/registrieren/de>

Der Vermittler ist als Doppelmakler tätig.

Noch nichts gefunden? Wir informieren Sie über geeignete Immobilienangebote noch vor allen anderen.

Legen Sie jetzt Ihren individuellen Suchagenten unter folgendem Link an. Wir schicken Ihnen passende Immobilien exklusiv vorab zu.

[Suchagent anlegen](https://atrium-global-investment.service.immo/registrieren/de) - <https://atrium-global-investment.service.immo/registrieren/de>

Der Vermittler ist als Doppelmakler tätig.

Infrastruktur / Entfernungen

Gesundheit

Arzt <1.000m
Apotheke <500m
Klinik <2.500m
Krankenhaus <2.500m

Kinder & Schulen

Schule <500m
Kindergarten <1.000m
Universität <2.000m
Höhere Schule <2.500m

Nahversorgung

Supermarkt <500m
Bäckerei <1.500m
Einkaufszentrum <2.000m

Sonstige

Geldautomat <1.000m
Bank <1.000m
Post <1.000m
Polizei <1.500m

Verkehr

Bus <500m
U-Bahn <3.000m
Straßenbahn <500m
Bahnhof <1.000m
Autobahnanschluss <1.500m

Angaben Entfernung Luftlinie / Quelle: OpenStreetMap