

**Ihre neue Arbeitsstätte kann sich sehen lassen.
Büro/Praxis zum Mieten in Spittal/Drau.**



NEUES OBJEKT IN SPITTAL/DRAU

Objektnummer: 2038

Eine Immobilie von VB Realitäten Gesellschaft m.b.H.

Zahlen, Daten, Fakten

Adresse	Hauptplatz
Art:	Büro / Praxis
Land:	Österreich
PLZ/Ort:	9800 Spittal an der Drau
Zustand:	Modernisiert
Alter:	Altbau
Nutzfläche:	27,30 m ²
Zimmer:	2
Bäder:	1
WC:	1
Kaltmiete (netto)	218,40 €
Kaltmiete	272,14 €
Betriebskosten:	53,74 €
Heizkosten:	83,55 €
USt.:	71,14 €
Provisionsangabe:	

3 Bruttomonatsmieten zzgl. 20% USt.

Ihr Ansprechpartner

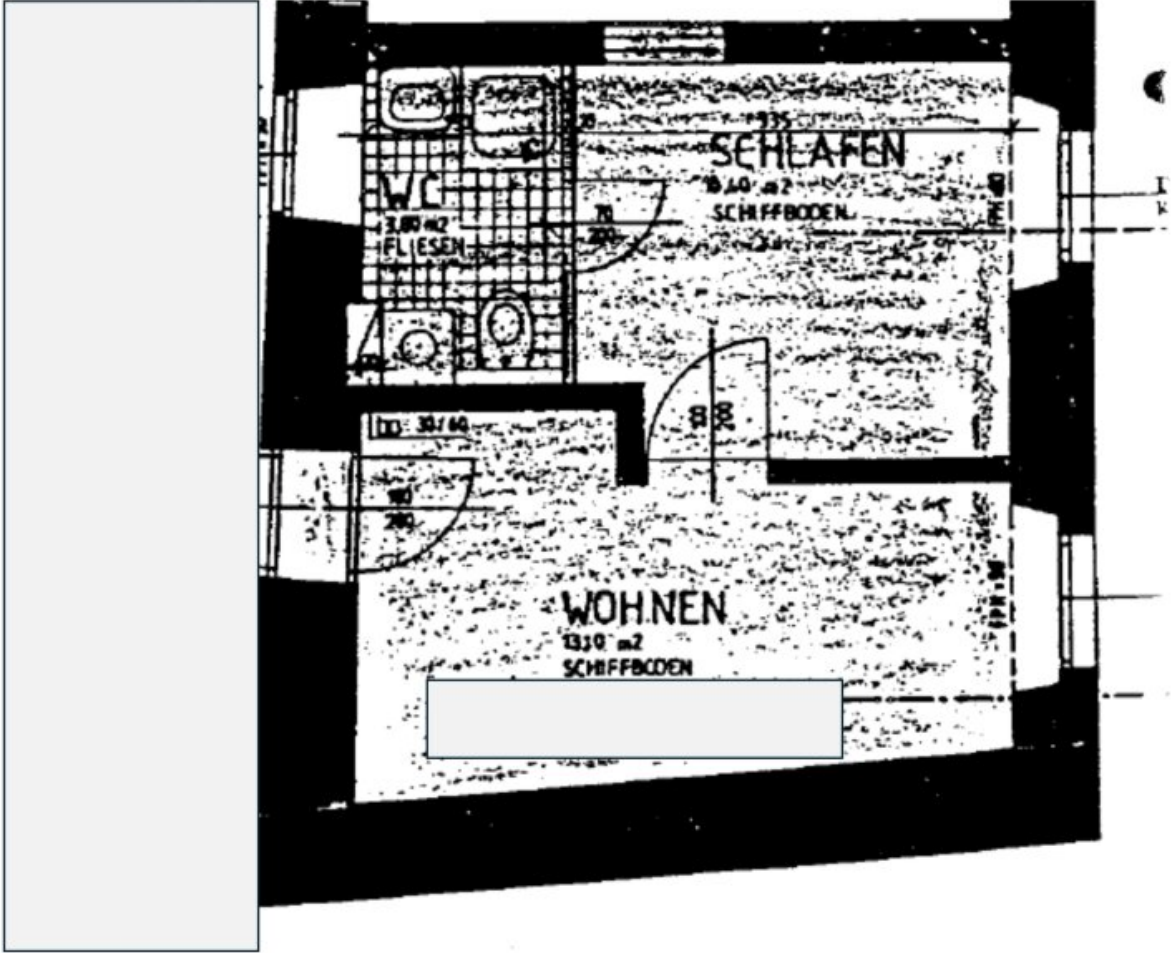


Nicole Fritz

VB Realitäten Gesellschaft m.b.H.
Pernhartgasse 7
9020 Klagenfurt am Wörthersee







Objektbeschreibung

Sie sind auf der Suche nach einem kleinen, modernen und gut gelegenen Büro oder einer Praxis in Spittal an der Drau?

Dann haben wir genau das Richtige für Sie! Diese Immobilie befindet sich in zentraler Lage in Spittal/Drau und bietet Ihnen alles, was Sie für einen erfolgreichen Geschäftsbetrieb benötigen.

Auf einer Fläche von 27,3 m² erwarten Sie zwei helle und freundliche Zimmer, die sich perfekt für Ihr Büro oder Ihre Praxis eignen. Gesamtmiete € 426,83.

Im Haus befindet sich ein Kieferorthopäde, ein Heilmasseur, ein Schmuckgeschäft, ein Bekleidungsgeschäft und ein Café.

Das Büro/die Praxis im 1. Obergeschoss, welches man zu Fuß oder mit dem Lift erreicht, teilt sich wie folgt auf: 2 Zimmer und 1 Badezimmer mit Dusche und 1 WC.

Sie haben die Chance, ein wunderschönes und gepflegtes Objekt zu einem erschwinglichen Preis zu mieten. Wenn Sie sich für dieses Angebot interessieren, kontaktieren Sie uns noch heute!

Wir bitten Sie aus rechtlichen Gründen, Anfragen zur Liegenschaft ausschließlich per E-Mail an nicole.fritz@vbktn.at zu stellen.

Info unter:

VB Realitäten, Nicole Fritz,

Handy: 0660 14 14 200

T: +43 (0)5 09 09-8011

F: +43 (0)5 09 09-9011

M: nicole.fritz@vbktn.at

Besuchen Sie uns auf unserer Homepage unter www.volksbank-kaernten.at/immobilien

Noch nichts gefunden? Wir informieren Sie über geeignete Immobilienangebote noch vor allen anderen.

Legen Sie jetzt Ihren individuellen Suchagenten unter folgendem Link an. Wir schicken Ihnen passende Immobilien exklusiv zu.

[Suchagent anlegen](#)

Der Vermittler ist als Doppelmakler tätig.

Infrastruktur / Entfernungen

Gesundheit

Arzt <250m

Apotheke <250m

Krankenhaus <750m

Kinder & Schulen

Schule <500m

Kindergarten <1.000m

Höhere Schule <500m

Nahversorgung

Supermarkt <500m

Bäckerei <250m

Einkaufszentrum <250m

Sonstige

Bank <250m

Post <500m

Geldautomat <250m

Polizei <250m

Verkehr

Bus <250m

Autobahnanschluss <1.750m

Bahnhof <1.000m

Flughafen <1.250m

Angaben Entfernung Luftlinie / Quelle: OpenStreetMap