

Wienerberg City, 2-Zimmer-Wohnung mit Wellness- / Fitnessbereich, Panoramablick und Concierge-Dienst



Objektnummer: 10805

Eine Immobilie von Accenta Immobilien e.U.

Zahlen, Daten, Fakten

Adresse	Hertha-Firnberg-Straße
Art:	Wohnung
Land:	Österreich
PLZ/Ort:	1100 Wien
Baujahr:	2004
Zustand:	Neuwertig
Alter:	Neubau
Wohnfläche:	53,00 m ²
Nutzfläche:	58,00 m ²
Gesamtfläche:	58,00 m ²
Zimmer:	2
Bäder:	1
WC:	1
Heizwärmebedarf:	B 39,80 kWh / m ² * a
Gesamtenergieeffizienzfaktor:	B 0,99
Gesamtmiete	990,00 €
Kaltmiete (netto)	832,09 €
Kaltmiete	975,64 €
Betriebskosten:	131,45 €
USt.:	14,36 €
Provisionsangabe:	

Gemäß Erstauftraggeberprinzip bezahlt der Abgeber die Provision.

Ihr Ansprechpartner



Michael Riedler

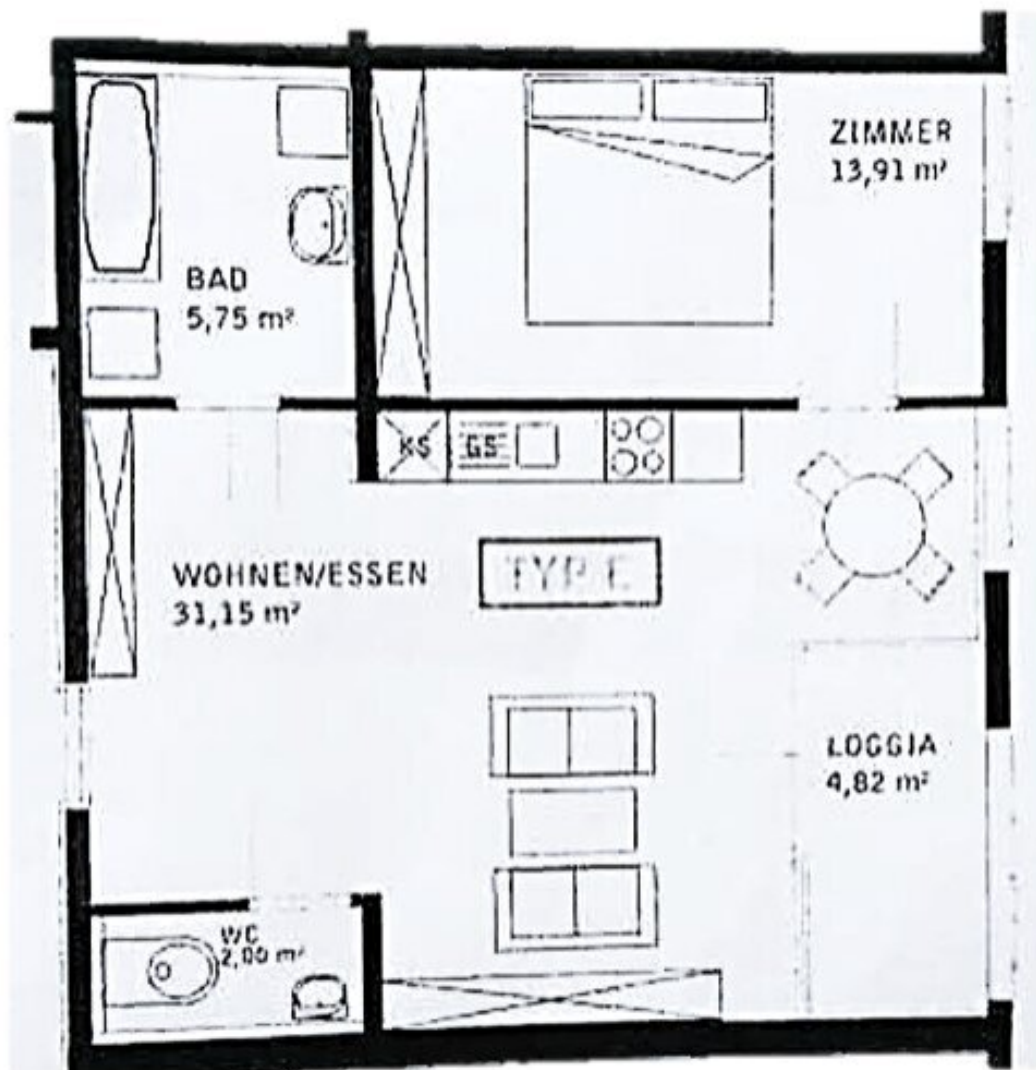












Objektbeschreibung

Diese moderne 2-Zimmer-Wohnung in einem Neubau-Hochhaus in der begehrten Wienerberg City bietet alles, was man zum komfortablen Wohnen braucht. Die Wohnung befindet sich in der 6. Etage eines 18-stöckigen Gebäudes und zeichnet sich durch ihre ruhige Lage aus. Ein Highlight ist das Wohnzimmer mit der offenen Küchenzeile (Küche wird bis Ende Oktober geliefert und montiert), mit der rund 5 m² großen Loggia. Die gut aufgeteilten Zimmer eignen sich ideal für Singles oder Paare.

Das Gebäude bietet zahlreiche exklusive Annehmlichkeiten zu dem auch ein Hauseigener Concierge-Dienst zählt. Sie haben Zugang zu einem großzügigen Wellnessbereich mit Sauna, Dampfbad und Ruheraum, die Erholung pur versprechen. Auf dem Dach des Hauses befindet sich ein Pool mit Flachwasserliegebereich und Massagedüsen, von dem aus man einen spektakulären Blick über Wien hat. Sportbegeisterte kommen im Fitnessbereich mit Panoramafenstern und einem Außenbereich voll auf ihre Kosten.

Die Infrastruktur rund um die Wohnung ist hervorragend. Durch die nahe Anbindung ans Autobahnnetz sind Sie schnell und bequem unterwegs. In unmittelbarer Nähe befinden sich mehrere Buslinien sowie ein Shuttle-Bus, der Sie direkt zum Bahnhof Meidling und zur U6 bringt. Für Ihre täglichen Einkäufe und Freizeitaktivitäten stehen Ihnen ein Shoppingcenter, ein Kino sowie Golf- und Tennisplätze in Gehweite zur Verfügung. Auch zahlreiche gastronomische Angebote runden die perfekte Lage dieser Wohnung ab.

Diese Wohnung kombiniert urbanen Komfort mit exklusiven Freizeitmöglichkeiten und einer ausgezeichneten Verkehrsanbindung – ein ideales Zuhause in Wienerberg City.

Hinweis:

Zur angegebenen Miete kommt noch die Benützungspauschale in der Höhe von € 90,- p. M. für Pool, Wellnessbereich und Fitnessbereich dazu.

Die monatliche Gesamtmiete ist somit € 1.080,-

Noch nichts gefunden? Wir informieren Sie über geeignete Immobilienangebote noch vor allen anderen.

Legen Sie jetzt Ihren individuellen Suchagenten unter folgendem Link an. Wir schicken Ihnen passende Immobilien exklusiv vorab zu.

[Suchagent anlegen](https://accenta-immobilien.service.immo/registrieren/de) - <https://accenta-immobilien.service.immo/registrieren/de>

Der Immobilienmakler erklärt, dass er – entgegen dem in der Immobilienwirtschaft üblichen Geschäftsgebrauch des Doppelmaklers – einseitig nur für den Vermieter tätig ist.

Sie wollen auch Ihre Immobilien Verkaufen oder Vermieten?

Accenta Immobilien - Ihr Partner für Immobilienvermittlung

www.accenta-immo.at

01/997 12 93

Infrastruktur / Entfernungen

Gesundheit

Arzt <750m

Apotheke <250m

Klinik <250m

Krankenhaus <250m

Kinder & Schulen

Schule <250m

Kindergarten <250m

Universität <2.000m

Höhere Schule <1.000m

Nahversorgung

Supermarkt <250m

Bäckerei <500m

Einkaufszentrum <1.250m

Sonstige

Geldautomat <250m

Bank <250m

Post <500m

Polizei <1.500m

Verkehr

Bus <250m

U-Bahn <250m

Straßenbahn <750m

Bahnhof <1.000m

Autobahnanschluss <1.750m

Angaben Entfernung Luftlinie / Quelle: OpenStreetMap