

**Geräumige 3 Zi | zentral begehbar | Familien +
WG-geeignet**



Objektnummer: 6139

Eine Immobilie von ADVANTA – Immobilienvermittlung GmbH

Zahlen, Daten, Fakten

Art:	Wohnung - Etage
Land:	Österreich
PLZ/Ort:	1100 Wien,Favoriten
Baujahr:	1983
Zustand:	Gepflegt
Alter:	Neubau
Wohnfläche:	94,00 m ²
Bäder:	1
WC:	1
Heizwärmebedarf:	C 56,50 kWh / m ² * a
Gesamtenergieeffizienzfaktor:	C 1,43
Kaufpreis:	280.000,00 €
Betriebskosten:	121,76 €
USt.:	15,89 €
Provisionsangabe:	

3% des Kaufpreises zzgl. 20% USt.

Ihr Ansprechpartner



Mag. Norbert Brigelhuber

ADVANTA – Immobilienvermittlungs GmbH
Lerchenfelder Straße 88-90
1080 Wien

T +43 1 409 84 00



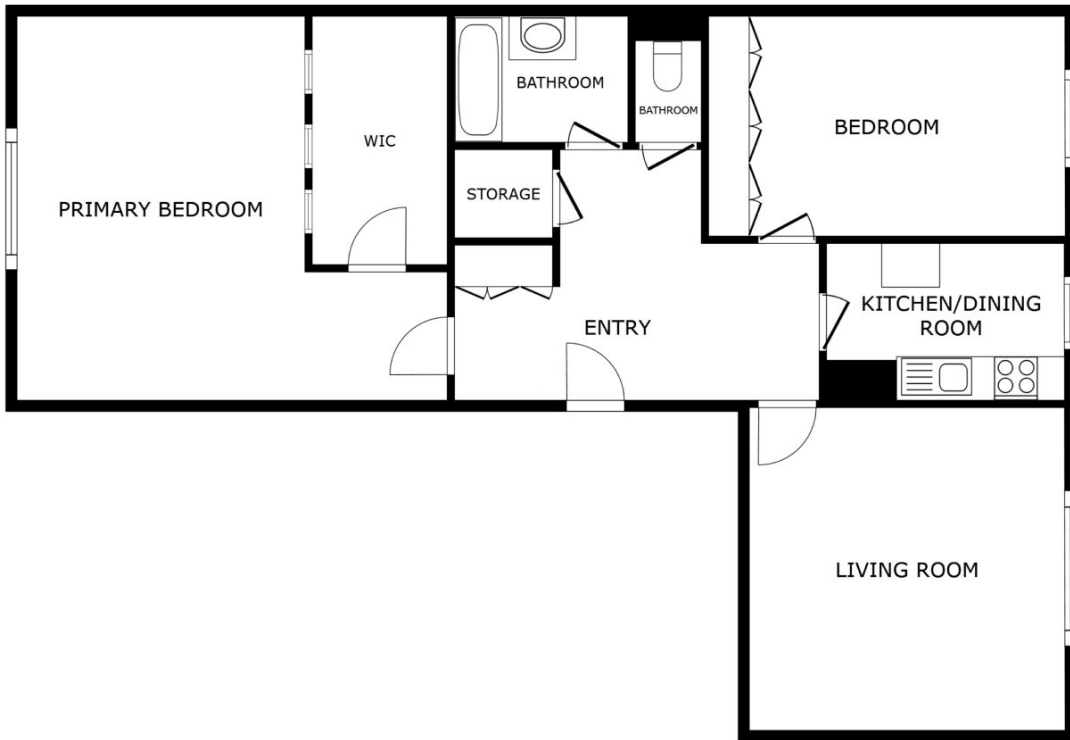












FLOOR PLAN

SIZES AND DIMENSIONS ARE APPROXIMATE, ACTUAL MAY VARY.

Objektbeschreibung

Wir weisen darauf hin, dass zwischen dem Vermittler und dem zu vermittelnden Dritten ein familiäres oder wirtschaftliches Naheverhältnis besteht.

Der Vermittler ist als Doppelmakler tätig.

Herr Mag. Norbert Brigelhuber, Mobil: +43 664 9122958, Mail: n.brigelhuber@advanta.at, steht für ein persönliches Gespräch sowie für einen Besichtigungstermin gerne zur Verfügung.

Infrastruktur / Entfernungen

Gesundheit

Arzt <500m

Apotheke <500m

Klinik <1.000m

Krankenhaus <2.500m

Kinder & Schulen

Schule <500m

Kindergarten <500m

Universität <500m

Höhere Schule <2.500m

Nahversorgung

Supermarkt <500m

Bäckerei <500m

Einkaufszentrum <1.500m

Sonstige

Geldautomat <500m

Bank <500m

Post <500m

Polizei <1.000m

Verkehr

Bus <500m

U-Bahn <500m

Straßenbahn <500m

Bahnhof <500m

Autobahnanschluss <1.000m

Angaben Entfernung Luftlinie / Quelle: OpenStreetMap