

Zentrale 3-Zi.- Wohnung mit wunderbarer Aussicht



Objektnummer: 2036

Eine Immobilie von VB Realitäten Gesellschaft m.b.H.

Zahlen, Daten, Fakten

Art:	Wohnung - Etage
Land:	Österreich
PLZ/Ort:	9020 Klagenfurt am Wörthersee
Baujahr:	1972
Zustand:	Gepflegt
Alter:	Neubau
Wohnfläche:	68,28 m ²
Zimmer:	3
Bäder:	1
Balkone:	1
Stellplätze:	1
Heizwärmebedarf:	72,00 kWh / m ² * a
Gesamtenergieeffizienzfaktor:	2,25
Kaufpreis:	269.000,00 €
Provisionsangabe:	

3% des Kaufpreises zzgl. 20% USt.

Ihr Ansprechpartner



Winfried Scharler

VB Realitäten Gesellschaft m.b.H.
Pernhartgasse 7
9201 Klagenfurt

H +43 650 4152720



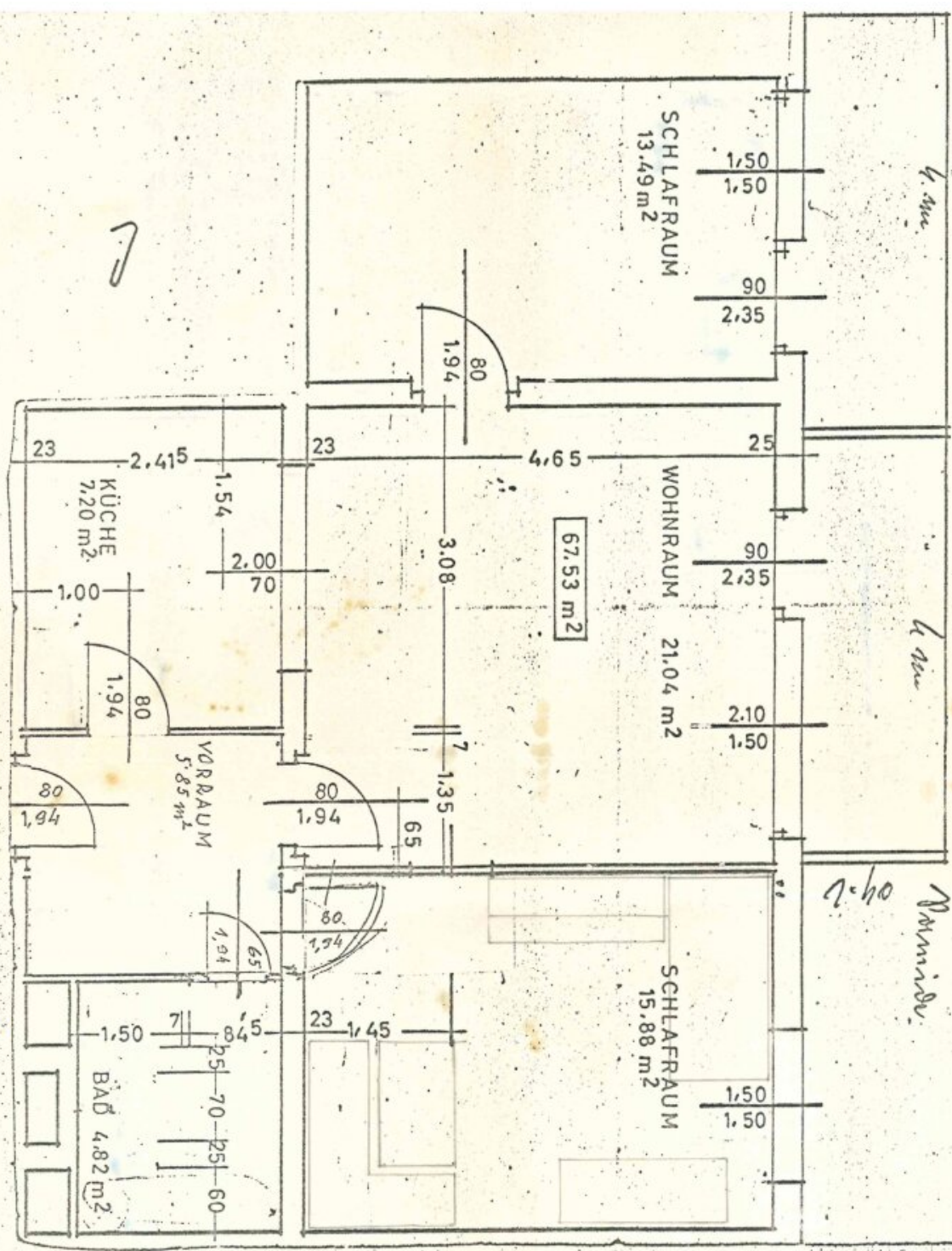












2.1
1.3
5.6
5.6

W A

III B 24

5. St.

Wohnfläche

4. Anz.

4. Anz.

2.40
Nimmide

7



Objektbeschreibung

Details:

- 3 Zimmer (Schlafzimmer inkl. Rollläden/Wohnzimmer inkl. Rollläden/Büro oder Kinderzimmer inkl. Rollläden)
- Küche mit hochwertigen Geräten - voll ausgestattet
- Badezimmer inkl. Badewanne
- Westbalkon inkl. Rollläden
- Kellerabteil, Fahrradabstellplatz & Waschküche im Keller mit Waschmaschine und Trockner
- Garage und Außenstellplatz (gegen Aufpreis)
- Lift (5 Stufen bis zum Lift - vom Lift zur Wohnung barrierefrei)
- Westlage
- Nichtraucherwohnung!

Aufpreis Garage: € 26.500,--

Aufpreis Außenstellplatz: € 13.500,--

Diese Wohnung bietet Ihnen alles, was Sie für ein komfortables und modernes Leben brauchen. Nutzen Sie diese Gelegenheit und kontaktieren Sie uns noch heute, um eine Besichtigung zu vereinbaren. Wir freuen uns darauf, Ihnen Ihr neues Zuhause präsentieren zu dürfen!

Noch nichts gefunden? Wir informieren Sie über geeignete Immobilienangebote noch vor allen anderen.

Legen Sie jetzt Ihren individuellen Suchagenten unter folgendem Link an. Wir schicken Ihnen passende Immobilien exklusiv zu.

[Suchagent anlegen](#)

Der Vermittler ist als Doppelmakler tätig.

Infrastruktur / Entfernungen

Gesundheit

Arzt <500m

Apotheke <500m

Krankenhaus <500m

Klinik <1.000m

Kinder & Schulen

Schule <500m

Kindergarten <500m

Universität <500m

Höhere Schule <500m

Nahversorgung

Supermarkt <500m

Bäckerei <500m

Einkaufszentrum <1.000m

Sonstige

Bank <500m

Geldautomat <500m

Post <500m

Polizei <500m

Verkehr

Bus <500m

Autobahnanschluss <3.000m

Bahnhof <1.500m

Flughafen <4.000m

Straßenbahn <4.000m

Angaben Entfernung Luftlinie / Quelle: OpenStreetMap