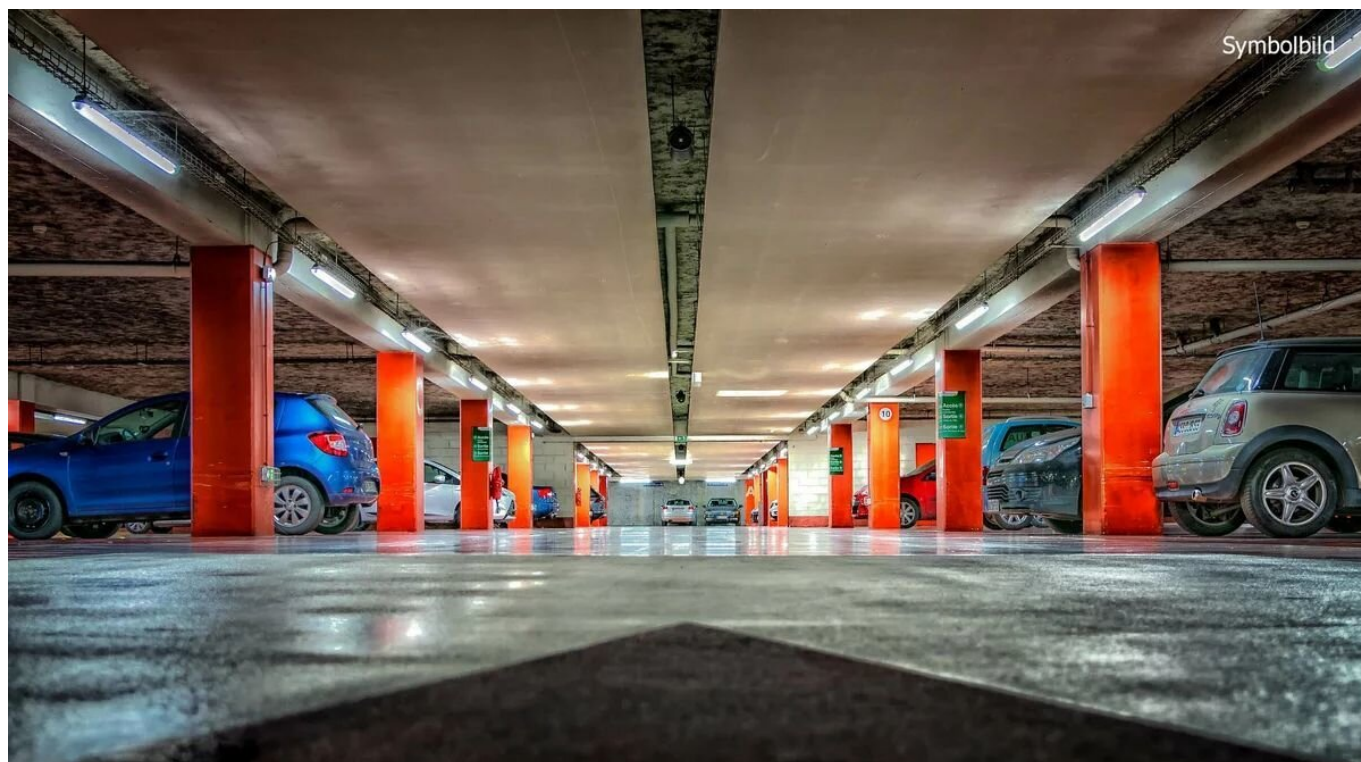


## **Willkommen in 1230 Wien – praktische Tiefgaragenplätze in der Hochwassergasse 30+32 - PROVISIONSFREI**



Symbolbild

Symbolbild

**Objektnummer: 3088**

**Eine Immobilie von Heimat Österreich gemeinnützige Wohnungs-  
und Siedlungsgesellschaft m.b.H.**

## Zahlen, Daten, Fakten

|                   |                      |
|-------------------|----------------------|
| Adresse           | Hochwassergasse      |
| Land:             | Österreich           |
| PLZ/Ort:          | 1230 Wien            |
| Nutzfläche:       | 11,30 m <sup>2</sup> |
| Gesamtmiete       | 78,74 €              |
| Kaltmiete (netto) | 78,74 €              |
| Kaltmiete         | 78,74 €              |
| Provisionsangabe: |                      |

Provisionsfrei

## Ihr Ansprechpartner

**Zehra Yazgi**

Heimat Österreich gemeinnützige Wohnungs- und Siedlungsgesellschaft m.b.H.  
Davidgasse 48  
1100 Wien

T 1 9823601 640  
H 0676/3226467

Gerne stehe ich Ihnen für weitere Informationen oder einen Besichtigungstermin zur Verfügung.

## Objektbeschreibung

Hier finden Sie die perfekte Tiefgarage, um Ihr Auto zu parken!

Der Tiefgaragenstellplatz bietet eine hervorragende Verkehrsanbindung mit den Buslinien 17A und 66A. In der Nähe finden Sie alles, was Sie brauchen – Arzt, Apotheke, Schule, Kindergarten und Supermarkt.

Nutzen Sie die Chance und mieten Sie noch heute Ihren Stellplatz

Tiefgaragenplätze um € 78,74 monatlich verfügbar

Einmaliger Finanzierungsbeitrag ca. € 1.141,--

**Noch nichts gefunden? Wir informieren Sie über geeignete Immobilienangebote noch vor allen anderen.**

Legen Sie jetzt Ihren individuellen Suchagenten unter folgendem Link an. Wir schicken Ihnen passende Immobilien exklusiv vorab zu.

[Suchagent anlegen](https://heimat-oesterreich.service.immo/registrieren/de) - <https://heimat-oesterreich.service.immo/registrieren/de>

### Infrastruktur / Entfernungen

#### Gesundheit

Arzt <250m

Apotheke <500m

Klinik <250m

Krankenhaus <2.500m

#### Kinder & Schulen

Schule <500m

Kindergarten <750m

Universität <2.250m

Höhere Schule <3.500m

#### Nahversorgung

Supermarkt <250m

Bäckerei <500m

Einkaufszentrum <1.000m

#### Sonstige

Geldautomat <750m

Bank <750m

Post <750m

Polizei <1.500m

**Verkehr**

Bus <250m

U-Bahn <2.250m

Straßenbahn <750m

Bahnhof <1.500m

Autobahnanschluss <750m

Angaben Entfernung Luftlinie / Quelle: OpenStreetMap