

**Charmantes, voll ausgestattetes Lokal! Nähe Bahnhof
Meidling**



Objektnummer: 4529

Eine Immobilie von Lifestyle Properties

Zahlen, Daten, Fakten

Art:	Gastgewerbe - Gastronomie/Restaurant
Land:	Österreich
PLZ/Ort:	1120 Wien
Zustand:	Gepflegt
Möbliert:	Voll
Alter:	Altbau
Nutzfläche:	214,30 m ²
Garten:	114,00 m ²
Keller:	105,86 m ²
Heizwärmebedarf:	D 138,93 kWh / m ² * a
Gesamtenergieeffizienzfaktor:	E 3,08
Kaltmiete (netto)	4.789,60 €
Kaltmiete	5.734,32 €
Betriebskosten:	424,72 €
Heizkosten:	762,31 €
USt.:	1.299,32 €
Provisionsangabe:	

3 Bruttomonatsmieten zzgl. 20% USt.

Ihr Ansprechpartner



Marie-Louise Eisenburger

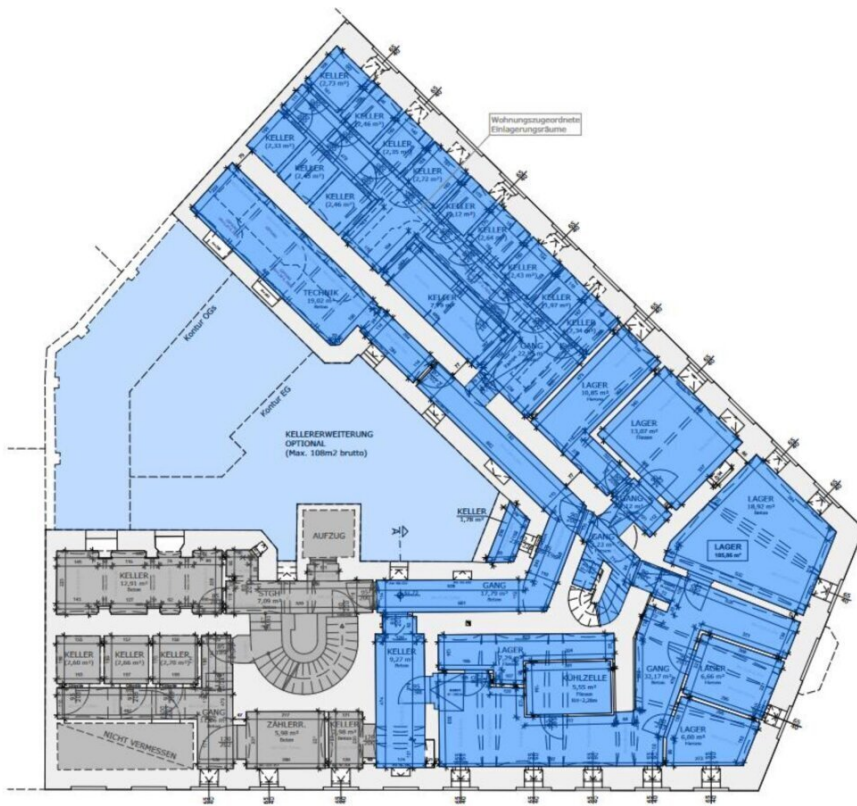
IM Lifestyle Properties GmbH
Stock-im-Eisen-Platz 3/26
1010 Wien











KE
KELLER

Objektbeschreibung

Zur Vermietung gelangt ein großzügiges Geschäftslokal im 12. Wiener Gemeindebezirks nahe Bahnhof Meidling.

Das Lokal erstreckt sich über eine Fläche von knapp 214 m². Ebenso gibt es einen Schanigarten im Innenhof und einen Keller mit ca. 106 m². Die Geschäftsfläche teilt sich auf in mehrerer aneinander gereihte Gasträume, eine voll ausgestattete Küche, eine Garderobe sowie Toiletten für die Gäste. Die Räumlichkeiten sind in einem gepflegten Zustand.

Die Lage und Infrastruktur des Geschäftslokals ist ausgezeichnet. In unmittelbarer Nähe befindet sich der Bahnhof Wien Meidling, aber auch die Buslinie 7A, die Straßenbahnlinie 62, sowie die U-Bahnlinie U6.

Für nähere Informationen zur Infrastruktur, fordern Sie bitte unser Exposé an.

Überzeugen Sie sich selbst von diesem einzigartigen Objekt.

Für Besichtigungen und nähere Informationen stehen wir Ihnen gerne zur Verfügung!

Frau Marie-Louise Eisenburger

national - Tel: [0676 605 9800](tel:06766059800)

international - Tel: [+43 676 605 9800](tel:+436766059800)

e-mail: eisenburger@lifestyle-properties.at

Wir weisen darauf hin, dass zwischen dem Vermittler und dem zu vermittelnden Dritten ein familiäres oder wirtschaftliches Naheverhältnis besteht.

Der Vermittler ist als Doppelmakler tätig.

Infrastruktur / Entfernungen

Gesundheit

Arzt <500m

Apotheke <500m

Klinik <500m

Krankenhaus <1.500m

Kinder & Schulen

Schule <500m

Kindergarten <500m

Universität <1.500m

Höhere Schule <1.000m

Nahversorgung

Supermarkt <500m

Bäckerei <500m

Einkaufszentrum <500m

Sonstige

Geldautomat <500m

Bank <500m

Post <500m

Polizei <500m

Verkehr

Bus <500m

U-Bahn <500m

Straßenbahn <500m

Bahnhof <500m

Autobahnanschluss <2.000m

Angaben Entfernung Luftlinie / Quelle: OpenStreetMap