

Wohnhaus in Ehrenhausen



Objektnummer: 541

Eine Immobilie von Natureal

Zahlen, Daten, Fakten

Art:	Haus
Land:	Österreich
PLZ/Ort:	8461 Ehrenhausen
Zustand:	Gepflegt
Wohnfläche:	245,00 m ²
Zimmer:	8
Balkone:	2
Terrassen:	1
Stellplätze:	2
Keller:	82,00 m ²
Heizwärmebedarf:	E 165,90 kWh / m ² * a
Gesamtenergieeffizienzfaktor:	E 2,58
Kaufpreis:	580.000,00 €
Provisionsangabe:	

3% des Kaufpreises zzgl. 20% USt.

Ihr Ansprechpartner

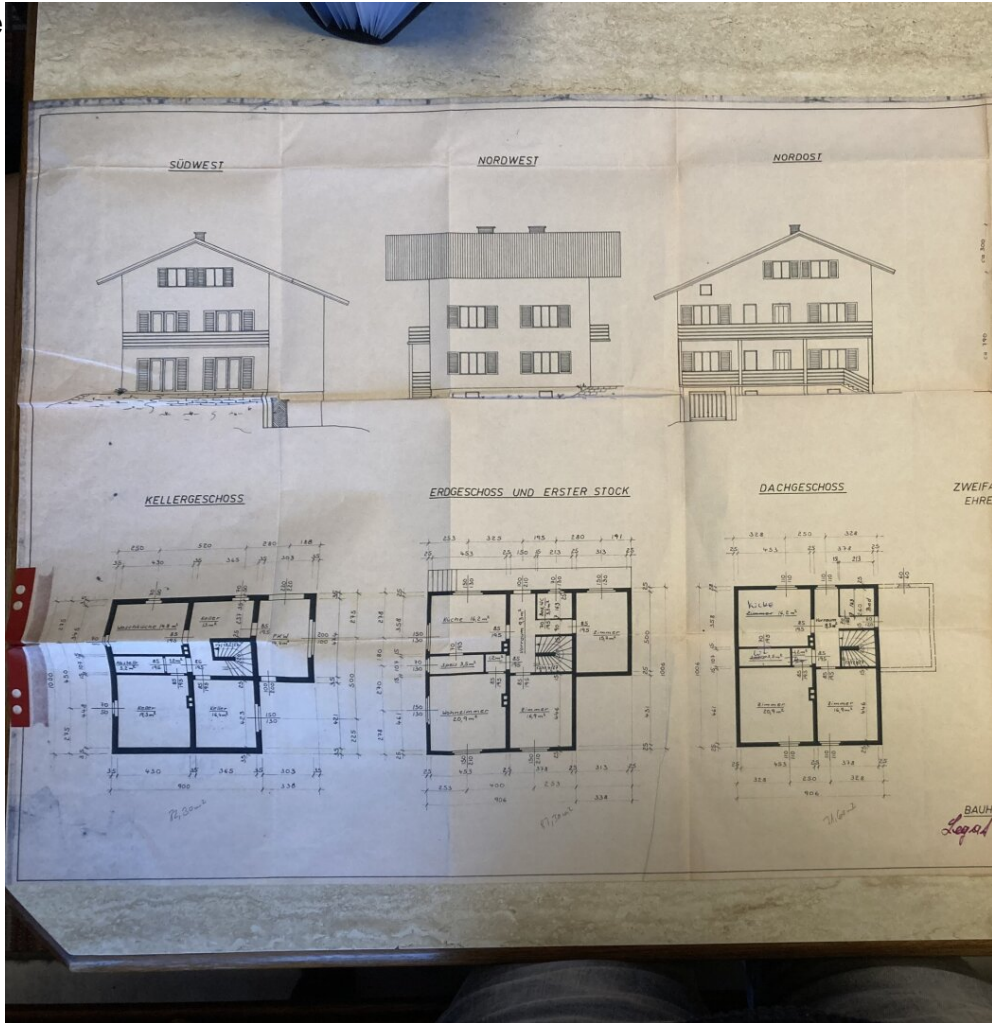


Eva Brugger

Natureal - Immobilien Andrieu
Hauptstraße 64
8650 Kindberg

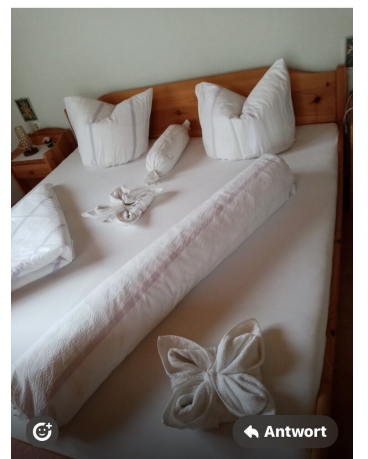
T +43 664 388 55 57

Gerne stehen
Verfügung.























Objektbeschreibung

Sie sind auf der Suche nach einem neuen Zuhause für Ihre Familie? Dann haben wir genau das Richtige für Sie. Das geräumige Wohnhaus (ehemalige Fremdenpension - laut Besitzer konnten über die noch bestehenden Gästezimmern Umsätze zwischen 20.000,-- und 30.000,-- jährlich erzielt werden) befindet sich in Ehrenhausen, einem idyllischem Ort in der steirischen Region Südsteiermark - Südsteirische Weinstraße. In unmittelbarer Nähe gibt es Ärzte, Schulen, verschiedenste Supermärkte, eine Bank sowie eine Postfiliale. Auch die öffentliche Verkehrsanbindung ist mit Bushaltestelle und einem Bahnhof gegeben. Somit ist alles für den täglichen Bedarf schnell und bequem erreichbar.

Die Gemeinde Ehrenhausen ist vor allem für ihre Weinberge und die malerische Landschaft bekannt. Hier können Sie Ruhe und Natur genießen und gleichzeitig von der Nähe zu größeren Städten wie Graz und Leibnitz profitieren.

Wir freuen uns darauf, Ihnen dieses ansprechende Familienhaus persönlich präsentieren zu dürfen und Ihnen bei Ihrem Traum vom Eigenheim behilflich zu sein.

Für Fragen sind wir gerne erreichbar. Eine Besichtigung kann rasch organisiert werden.

Noch nichts gefunden? Wir informieren Sie über geeignete Immobilienangebote noch vor allen anderen.

Legen Sie jetzt Ihren individuellen Suchagenten unter folgendem Link an. Wir schicken Ihnen passende Immobilien exklusiv vorab zu.

[Suchagent anlegen](https://natureal.service.immo/registrieren/de) - <https://natureal.service.immo/registrieren/de>

Der Vermittler ist als Doppelmakler tätig.

Infrastruktur / Entfernungen

Gesundheit

Arzt <1.000m

Apotheke <2.000m

Krankenhaus <5.500m

Kinder & Schulen

Schule <500m

Kindergarten <5.000m

Höhere Schule <8.000m

Nahversorgung

Supermarkt <1.000m
Bäckerei <1.000m
Einkaufszentrum <1.500m

Sonstige

Bank <1.000m
Geldautomat <1.000m
Post <1.000m
Polizei <2.500m

Verkehr

Bus <1.000m
Autobahnanschluss <3.500m
Bahnhof <1.000m

Angaben Entfernung Luftlinie / Quelle: OpenStreetMap