

NEUER PREIS - Gut geschnittene 3-Zimmerwohnung - Laxenburg



Objektnummer: 1455

Eine Immobilie von Nitsch & Pajor Immobilien

Zahlen, Daten, Fakten

Art:	Wohnung
Land:	Österreich
PLZ/Ort:	2361 Laxenburg
Baujahr:	1974
Zustand:	Gepflegt
Alter:	Neubau
Wohnfläche:	81,00 m ²
Zimmer:	3
Bäder:	1
WC:	1
Keller:	7,00 m ²
Heizwärmebedarf:	B 31,31 kWh / m ² * a
Gesamtenergieeffizienzfaktor:	C 1,37
Kaufpreis:	199.000,00 €
Betriebskosten:	151,39 €
USt.:	15,14 €
Provisionsangabe:	

3% des Kaufpreises zzgl. 20% USt.

Ihr Ansprechpartner



Jutta Nitsch

Jutta Nitsch Immobilien
Neustiftgasse 38
2352 Gumpoldskirchen




NITSCH & PAJOR
IMMOBILIEN

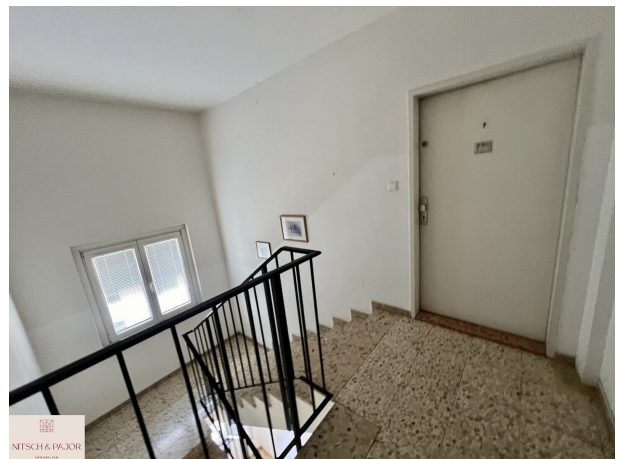



NITSCH & PAJOR
IMMOBILIEN




NITSCH & PAJOR
IMMOBILIEN








NITSCH & PAJOR
IMMOBILIEN




NITSCH & PAJOR
IMMOBILIEN




NITSCH & PAJOR
IMMOBILIEN

Objektbeschreibung

Sie lieben den nostalgischen Ort Laxenburg mit dem Kaiserschloss mit seinem großen Schlosspark?

In einer gepflegten Wohnhausanlage wird im 2. Stock eine schöne 3-Zimmerwohnung verkauft.

Die angebotene Wohnung bietet eine gute Raumaufteilung, die Küche und das Badezimmer sind eine Zeitreise in die 70iger Jahre, die voll im Trend liegen.

Folgender Schnitt wird geboten:

- Vorraum
- weiße Küche mit kleinem Essplatz
- Badezimmer mit Waschtisch und Badewanne
- Toilette
- Wohnzimmer mit einem französischen Fenster
- zwei Schlafzimmer

Ein großzügiges Kellerabteil ist der Wohnung zugeteilt.

In einem großen Fahrradabstellraum können Sie Ihr Fahrrad oder Ihren Kinderwagen einstellen.

Falls die Wohnung Ihre Aufmerksamkeit gewonnen hat, freue ich mich über Ihre Anfrage.

Der Vermittler ist als Doppelmakler tätig.

Infrastruktur / Entfernungen

Gesundheit

Arzt <500m

Apotheke <500m

Klinik <5.500m

Krankenhaus <5.000m

Kinder & Schulen

Kindergarten <500m

Schule <500m

Höhere Schule <5.000m

Nahversorgung

Supermarkt <500m

Bäckerei <2.000m

Einkaufszentrum <2.500m

Sonstige

Bank <500m

Geldautomat <500m

Post <500m

Polizei <1.000m

Verkehr

Bus <500m

U-Bahn <7.500m

Bahnhof <1.000m

Autobahnanschluss <1.500m

Straßenbahn <4.500m

Angaben Entfernung Luftlinie / Quelle: OpenStreetMap