

**DEIN ZUHAUSE kann auf diesem Grundstück in
Gschwandt/Kirchham bei Gmunden bereits 2025 entstehen**



Objektnummer: 7732/116

Eine Immobilie von Dein Zuhause GmbH

Zahlen, Daten, Fakten

Art:	Grundstück - Baugrund Eigenheim
Land:	Österreich
PLZ/Ort:	4656 Kirchham
Kaufpreis:	149.500,00 €
Provisionsangabe:	

3% des Kaufpreises zzgl. 20% USt.

Ihr Ansprechpartner

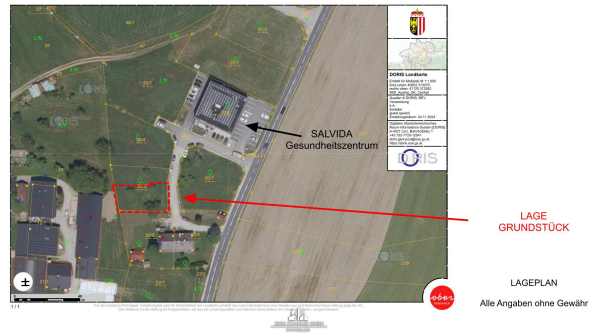


Dominik Hitsch

Dein Zuhause GmbH
Agerstraße 7
4860 Lenzing

T 0664 1120789
H 0664 1120789

Gerne stehe ich Ihnen für weitere Informationen oder einen Besichtigungstermin zur Verfügung.



Objektbeschreibung

Sie sind auf der Suche nach Ihrem ZUHAUSE im Salzkammergut - in Seenähe und doch etwas außerhalb des Trubels im Sommer?

Mit einer Fläche von ca.500m² bietet dieses Grundstück ausreichend Platz für Ihr individuelles Wohnprojekt. Hier können Sie Ihren persönlichen Traum vom Eigenheim verwirklichen und sich Ihren eigenen Rückzugsort schaffen. Egal ob Sie ein gemütliches Einfamilienhaus oder ein modernes Doppelhaus möchten, hier ist Platz für Ihre persönlichen Wünsche.

Die Lage des Grundstücks in Kirchham ist ideal für alle, die die Natur lieben, eine gute Verkehrsanbindung schätzen und die Nähe zu Gmunden und zum Traunsee schätzen.

Der nächste Bus ist nur wenige Gehminuten entfernt und auch der Bahnhof ist schnell zu erreichen. Somit sind Sie bestens angebunden und können auch ohne Auto bequem Ihre Ziele erreichen.

Das Grundstück selbst befindet sich in einer entstehenden Wohngegend und ist von grünen Wiesen und Wäldern umgeben. Gleichzeitig sind Sie auch in kurzer Zeit im Ortszentrum und können die Annehmlichkeiten des täglichen Lebens nutzen.

Für weitere Fragen und Terminvereinbarungen steht Ihnen Herr Dominik Hitsch unter 0664 1120 789 gerne zur Verfügung.

Wir weisen darauf hin, dass zwischen dem Vermittler und dem zu vermittelnden Dritten ein familiäres oder wirtschaftliches Naheverhältnis besteht.

Der Vermittler ist als Doppelmakler tätig.

Infrastruktur / Entfernungen

Gesundheit

Arzt <5.500m
Apotheke <5.500m
Krankenhaus <9.000m
Klinik <6.000m

Kinder & Schulen

Schule <4.000m
Kindergarten <5.500m

Nahversorgung

Supermarkt <4.000m

Bäckerei <5.500m
Einkaufszentrum <8.000m

Sonstige

Bank <2.500m
Geldautomat <4.000m
Post <2.500m
Polizei <5.500m

Verkehr

Bus <500m
Straßenbahn <6.000m
Bahnhof <500m
Autobahnanschluss <6.000m
Flughafen <1.500m

Angaben Entfernung Luftlinie / Quelle: OpenStreetMap