

Modernisierungsbedürftige 3 Zimmer Wohnung



Objektnummer: 6346/342

Eine Immobilie von Brucer Immobilien e.U.

Zahlen, Daten, Fakten

Adresse	Markhofgasse
Art:	Wohnung - Etage
Land:	Österreich
PLZ/Ort:	1030 Wien
Alter:	Altbau
Wohnfläche:	84,39 m ²
Zimmer:	3
Bäder:	1
WC:	1
Heizwärmebedarf:	D 128,80 kWh / m ² * a
Gesamtenergieeffizienzfaktor:	D 2,29
Kaufpreis:	385.000,00 €
Betriebskosten:	175,56 €
USt.:	17,56 €
Provisionsangabe:	

3% des Kaufpreises zzgl. 20% USt.

Ihr Ansprechpartner



Florian Brucer, MA

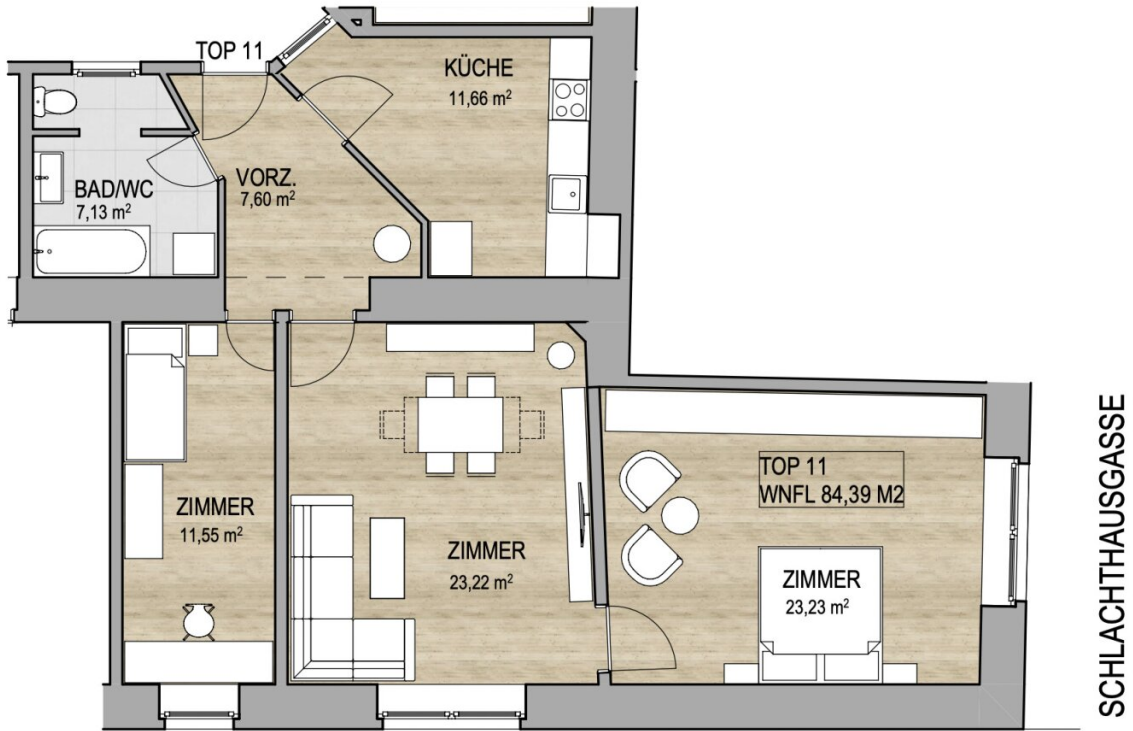
Brucer Immobilien e.U.
Rathstraße 7/1
1190 Wien

T +43 (0) 676 56 11 783









MARKHOFGASSE

SCHLACHTHAUSGASSE

Objektbeschreibung

Die zum Verkauf stehende 3 Zimmer Wohnung befindet sich im Mezzanin. Kürzlich wurden die Allgemeinbereiche (Fassade, Stiegenhaus) des Gründerzeithauses saniert.

Die Lage der Liegenschaft punktet mit einer fantastischen öffentlichen Verkehrsanbindung. Die Straßenbahnlinie 18 als auch die U Bahn Station U3 Schlachthausgasse befinden sich in unmittelbarer Nähe. Aufgrund der Lage können mit dem Kraftfahrzeug wichtige Verkehrswege gut erreicht werden.

Der Wiener Prater und der Donaukanal, welche unweit von der Liegenschaft entfernt liegen, bieten ein weitläufiges Naherholungsgebiet und laden überdies zum Verweilen und Entspannen ein. Die Lage garantiert ebenfalls ein gutes Sortiment an diversen Nahversorgern. Es können somit sämtliche Bedürfnisse des täglichen Bedarfs schnell befriedigt werden.

Die modernisierungsbedürftige Wohnung ist wie folgt aufgeteilt:

- Vorraum
- 3 Zimmer
- Küche
- Badezimmer mit Toilette

Wir weisen darauf hin, dass zwischen dem Vermittler und dem zu vermittelnden Dritten ein familiäres oder wirtschaftliches Naheverhältnis besteht.

Der Vermittler ist als Doppelmakler tätig.

Infrastruktur / Entfernungen

Gesundheit

Arzt <500m

Apotheke <250m

Klinik <750m

Krankenhaus <750m

Kinder & Schulen

Schule <500m
Kindergarten <500m
Universität <1.000m
Höhere Schule <750m

Nahversorgung

Supermarkt <250m
Bäckerei <250m
Einkaufszentrum <1.000m

Sonstige

Geldautomat <500m
Bank <500m
Post <500m
Polizei <500m

Verkehr

Bus <250m
U-Bahn <250m
Straßenbahn <250m
Bahnhof <250m
Autobahnanschluss <500m

Angaben Entfernung Luftlinie / Quelle: OpenStreetMap