

Wohnen mit Aussicht in Voitsberg | oberster Stock mit Lift und eigener Garage



Objektnummer: 6013/713

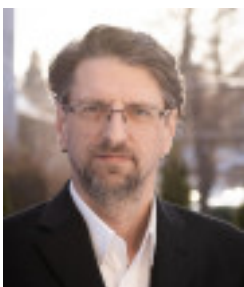
Eine Immobilie von Swiss Life Select Österreich GmbH

Zahlen, Daten, Fakten

Art:	Wohnung
Land:	Österreich
PLZ/Ort:	8570 Voitsberg
Baujahr:	1978
Zustand:	Gepflegt
Wohnfläche:	82,41 m ²
Zimmer:	3
Bäder:	1
WC:	1
Keller:	3,00 m ²
Heizwärmebedarf:	C 78,80 kWh / m ² * a
Gesamtenergieeffizienzfaktor:	C 1,19
Kaufpreis:	149.000,00 €
Betriebskosten:	199,31 €
Heizkosten:	54,68 €
USt.:	30,87 €
Provisionsangabe:	

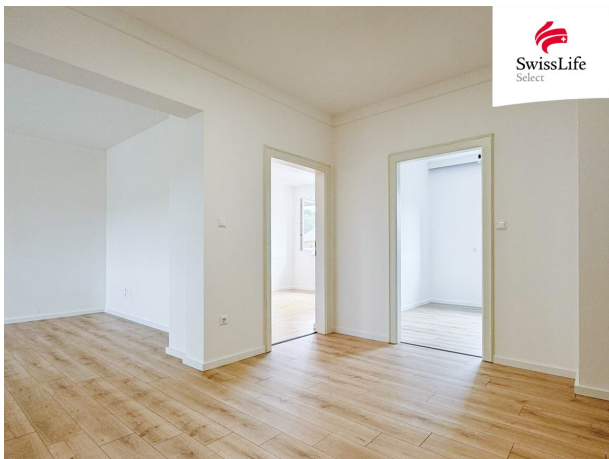
3% des Kaufpreises zzgl. 20% USt.

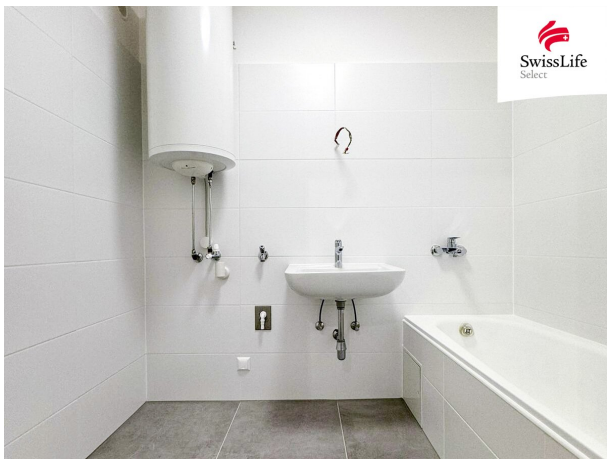
Ihr Ansprechpartner

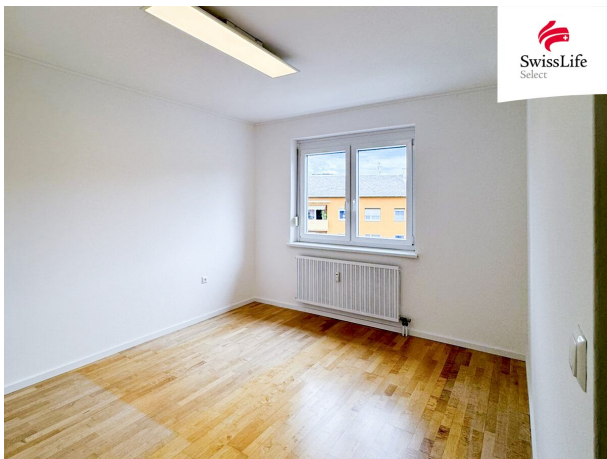


Werner Luttenberger

Swiss Life Select Österreich GmbH
Brauquartier 7
8055 Graz







Objektbeschreibung

Diese **besonders ruhig** und zentrumsnah gelegene Wohnung befindet sich **im obersten Stock** eines gut gepflegten Gebäudes **mit Lift**. Sie verfügt über **zwei Schlafzimmer** und ein geräumiges Wohnzimmer mit verglaster **Loggia** sowie einer extra Küche (ohne Möblierung). Parken kann man in der **dazugehörigen Garage die im Preis bereits inkludiert ist**. Bad und WC sind getrennt und wurden **zeitgemäß renoviert**. Eine zentrale Diele, die als Essbereich genutzt wurde und ein Kellerabteil ergänzen das Angebot. Sie können **sofort einziehen**, da die Eigentumswohnung bereits geräumt und frisch ausgemalt ist.

Voitsberg bietet **eine exzellente Infrastruktur** und vieles davon ist leicht zu Fuß erreichbar. Ein Krankenhaus, ein Supermarkt und viele Geschäfte befinden sich in der Nähe, außerdem sind Spazierwege und **öffentliche Verkehrsmittel** ganz in der Nähe.

Allgemeine Hinweise

Wir möchten darauf hinweisen, dass es sich bei einigen Bildern um Visualisierungen (Beispielbilder) handeln kann.

Alle Angaben sind ohne Gewähr und basieren ausschließlich auf Informationen, die uns von unserem Auftraggeber übermittelt wurden. Eine Weitergabe der übermittelten Daten an Dritte ist nicht gestattet. Wir übernehmen keine Gewähr für die Vollständigkeit, Richtigkeit und Aktualität dieser Angaben. Irrtum und Zwischenverkauf vorbehalten.

Für weitere Fragen bzw. zur Vereinbarung von Besichtigungsterminen stehen wir Ihnen unter der Telefonnummer +43 676 312 6181 zur Verfügung oder Sie senden uns ein Anfragemail an werner.luttenberger@swisslife-select.at. Wir freuen uns auch über Ihren Besuch auf unserer Website <https://immoservice.swisslife-select.at/>, wo Sie laufend neue Objekte und wertvolle Informationen rund um Immobilien finden.

UNSER SERVICE FÜR SIE: Gerne beraten wir Sie unverbindlich in allen Vermietungs-, Verkaufs- oder Bewertungs- und Verwertungsfragen zu Ihrer Immobilie.

BARGELD FÜR SIE: Für die Vermittlung von Objekten aus dem Bekannten-/Verwandtenkreis zeigen wir uns mit einer Tippgeberprovision immer erkenntlich! Wir informieren Sie gerne!

Das passende Immobilienobjekt und maßgeschneiderte Finanzierung aus einer Hand - gemeinsam mit unseren erfahrenen Finanzberaterinnen schaffen wir für Sie einen umfassenden Überblick über die besten Finanzierungsangebote bei allen relevanten Banken und Bausparkassen. Wir erledigen für Sie das mühselige Vergleichen der Angebote. Mit unserer Finanzierungs- Strategie bieten wir Ihnen mehr als nur einen Kredit: Ausgezeichnete

Konditionen, flexible Rahmengestaltung sowie kompetente und zuverlässige Beratung - die auf einem breiten Marktüberblick beruht und dabei die besten Produkte auch auf die bestmögliche Weise miteinander verbindet.

Wir weisen darauf hin, dass zwischen dem Vermittler und dem zu vermittelnden Dritten ein familiäres oder wirtschaftliches Naheverhältnis besteht.

Der Vermittler ist als Doppelmakler tätig.

Infrastruktur / Entfernungen

Gesundheit

Arzt <500m

Apotheke <500m

Klinik <2.500m

Krankenhaus <500m

Kinder & Schulen

Schule <1.000m

Kindergarten <1.000m

Nahversorgung

Supermarkt <500m

Bäckerei <1.000m

Einkaufszentrum <1.000m

Sonstige

Geldautomat <1.000m

Bank <1.000m

Post <1.500m

Polizei <1.500m

Verkehr

Bus <500m

Bahnhof <1.000m

Angaben Entfernung Luftlinie / Quelle: OpenStreetMap