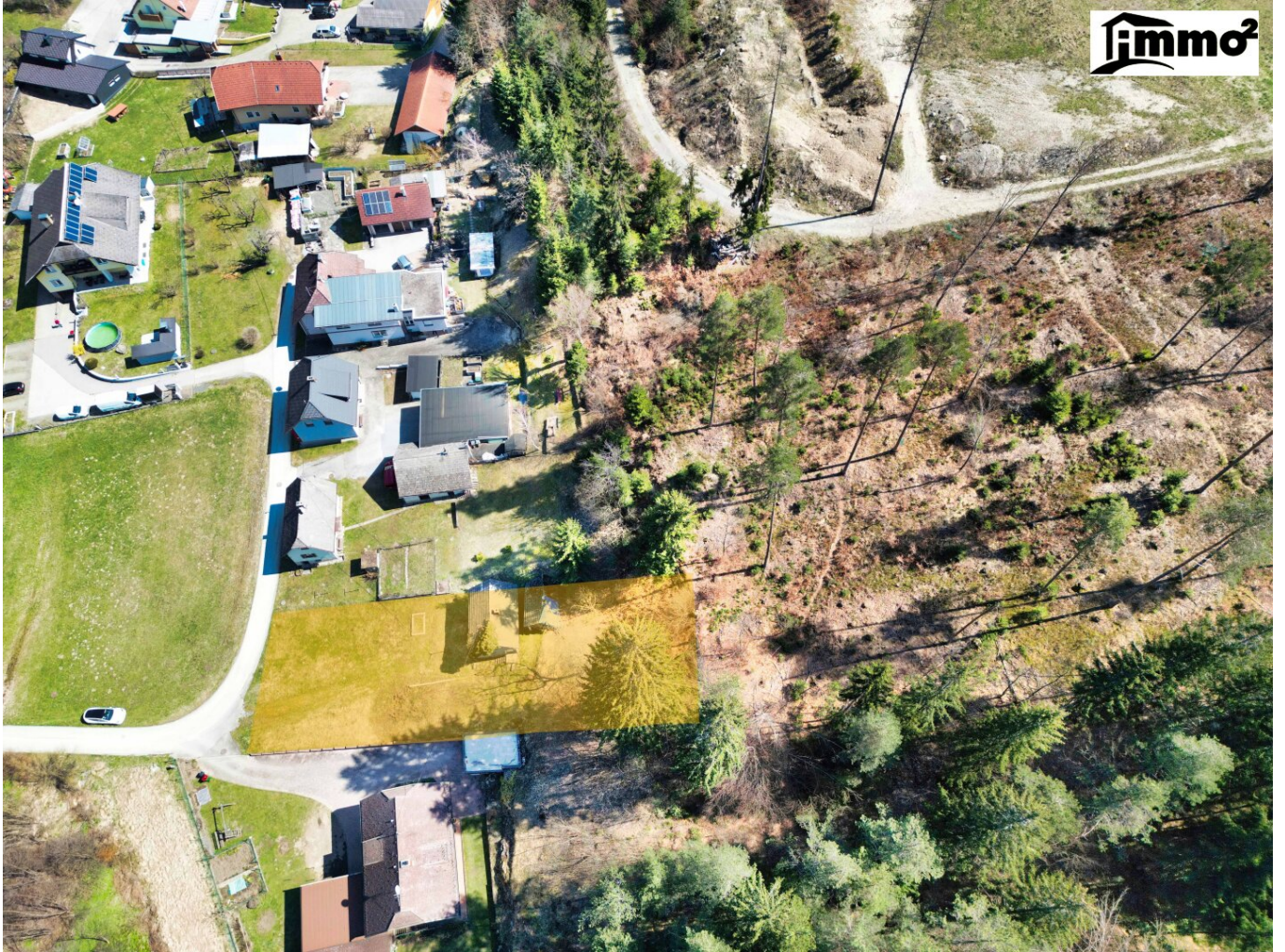


## Idyllisches Grundstück in Kärnten



**Objektnummer: 794**

**Eine Immobilie von Immo-Hoch2**

## Zahlen, Daten, Fakten

|                          |                                     |
|--------------------------|-------------------------------------|
| <b>Art:</b>              | Grundstück - Baugrund Eigenheim     |
| <b>Land:</b>             | Österreich                          |
| <b>PLZ/Ort:</b>          | 9073 Klagenfurt, 13. Bez.: Viktring |
| <b>Kaufpreis:</b>        | 195.000,00 €                        |
| <b>Provisionsangabe:</b> |                                     |

3% des Kaufpreises zzgl. 20% USt.

## Ihr Ansprechpartner



### **Manuela Kaltenbacher**

Immo Hoch2 GmbH.  
Hauptstraße 160  
9210 Pörschach am Wörthersee

T +43 676 366 75 23

Gerne stehe ich Ihnen für weitere Informationen oder einen Besichtigungstermin zur Verfügung.







Folgen Sie uns gerne auf  
unseren sozialen Netzwerken.



Immo-hoch2



ariane.barrasch\_immohoch2

# IMMOBILIENBEWERTUNG

vom Experten mit 20 Jahren Erfahrung!

Erhalten Sie eine **kostenfreie, präzise**  
und **individuelle** Bewertung Ihrer Immobilie.

**SCHNELL & UNVERBINDLICH!**

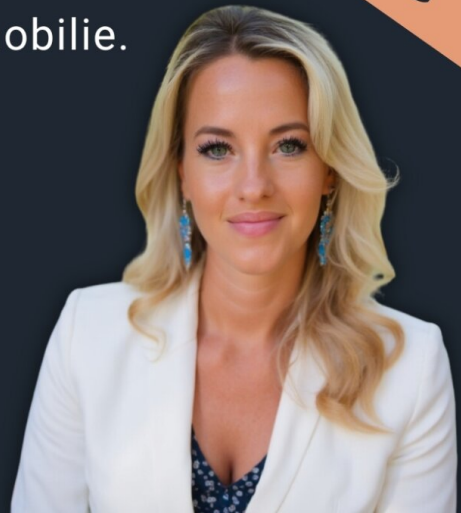
**Ariane Barrasch, MSc**

0660 2800 129

bestbewertete Immobilienmaklerin



**KOSTENLOSE  
BEWERTUNG**



## Objektbeschreibung

Suchen Sie nach dem perfekten Ort, um Ihr Traumhaus zu bauen? Wir haben Ihren perfekten Ort gefunden: Reauz 29, 9074 Reauz in Kärnten!

Dieses Grundstück ist ideal für ein Eigenheim mit einer Größe von ca. 955m<sup>2</sup>. Es liegt in einer ruhigen und malerischen Gegend, nur einen kurzen Spaziergang von der Stadt entfernt. Es ist ein sehr gutes Investment, das Ihnen einen großen Gewinn verspricht.

Die Verkehrsanbindung ist ebenfalls optimal. Es gibt einen Bus, der Sie problemlos zu Ihrem Ziel bringt. Sie haben eine gute Anbindung an den öffentlichen Verkehr und können sich somit auch einfach und sicher fortbewegen.

Dieses Grundstück ist eine seltene Gelegenheit, Ihren eigenen Traum zu verwirklichen. Mit diesem Grundstück haben Sie die perfekte Gelegenheit, Ihr eigenes Zuhause zu bauen und die Natur in vollen Zügen zu genießen.

Aufschließung: Wasser, Kanal, Strom in unmittelbarer Nähe

Widmung: Bauland - Wohngebiet

**Hier vorab ein**

**Video: <https://drive.google.com/file/d/1t8CiNs3bV1wXKhOzIIxqAmubZSqLqiLY/view>**

Lassen Sie sich nicht die Chance entgehen und ergreifen Sie Ihre Chance, hier ein eigenes Eigenheim zu bauen. Dieses Grundstück ist die perfekte Grundlage für Ihren Traum. Kontaktieren Sie uns noch heute, um mehr zu erfahren!

Wir weisen darauf hin, dass zwischen dem Vermittler und dem zu vermittelnden Dritten ein familiäres oder wirtschaftliches Naheverhältnis besteht.

## **Infrastruktur / Entfernungen**

### **Gesundheit**

Arzt <3.000m  
Apotheke <3.000m  
Krankenhaus <6.000m  
Klinik <6.500m

### **Kinder & Schulen**

Schule <2.500m  
Kindergarten <3.000m  
Universität <4.500m  
Höhere Schule <7.000m

### **Nahversorgung**

Supermarkt <3.000m  
Bäckerei <3.500m  
Einkaufszentrum <7.500m

### **Sonstige**

Bank <3.000m  
Geldautomat <3.000m  
Post <3.000m  
Polizei <3.500m

### **Verkehr**

Bus <500m  
Bahnhof <4.000m  
Autobahnanschluss <5.000m  
Straßenbahn <4.000m  
Flughafen <10.000m

Angaben Entfernung Luftlinie / Quelle: OpenStreetMap