

Exklusive Doppelhaushälfte in Strasshof - Erstbezug mit großzügigem Garten



Objektnummer: 52396

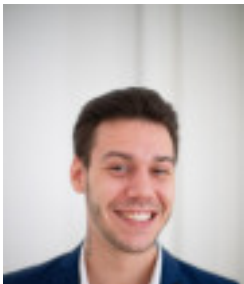
Eine Immobilie von Real Immo Wien Immobilientreuhand

Zahlen, Daten, Fakten

Art:	Haus - Doppelhaushälfte
Land:	Österreich
PLZ/Ort:	2231 Strasshof an der Nordbahn
Baujahr:	2023
Alter:	Neubau
Wohnfläche:	150,00 m ²
Zimmer:	5,50
Bäder:	1
WC:	2
Terrassen:	1
Stellplätze:	2
Kaufpreis:	555.000,00 €
Provisionsangabe:	

3% des Kaufpreises zzgl. 20% USt.

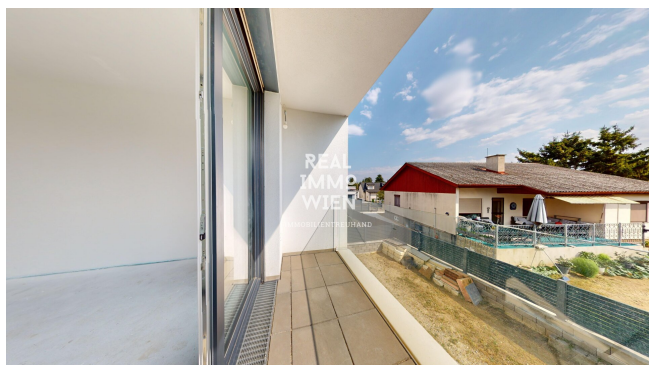
Ihr Ansprechpartner

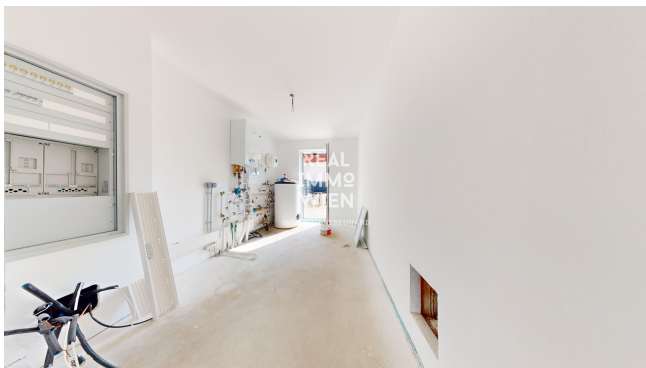


Philipp Stummer

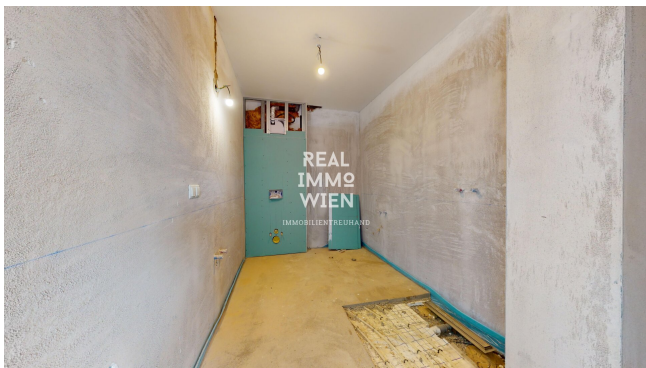
Real Immo Wien Immobilientreuhand - Inh. Gerald Frank
Rabensteig 1/13
1010 Wien

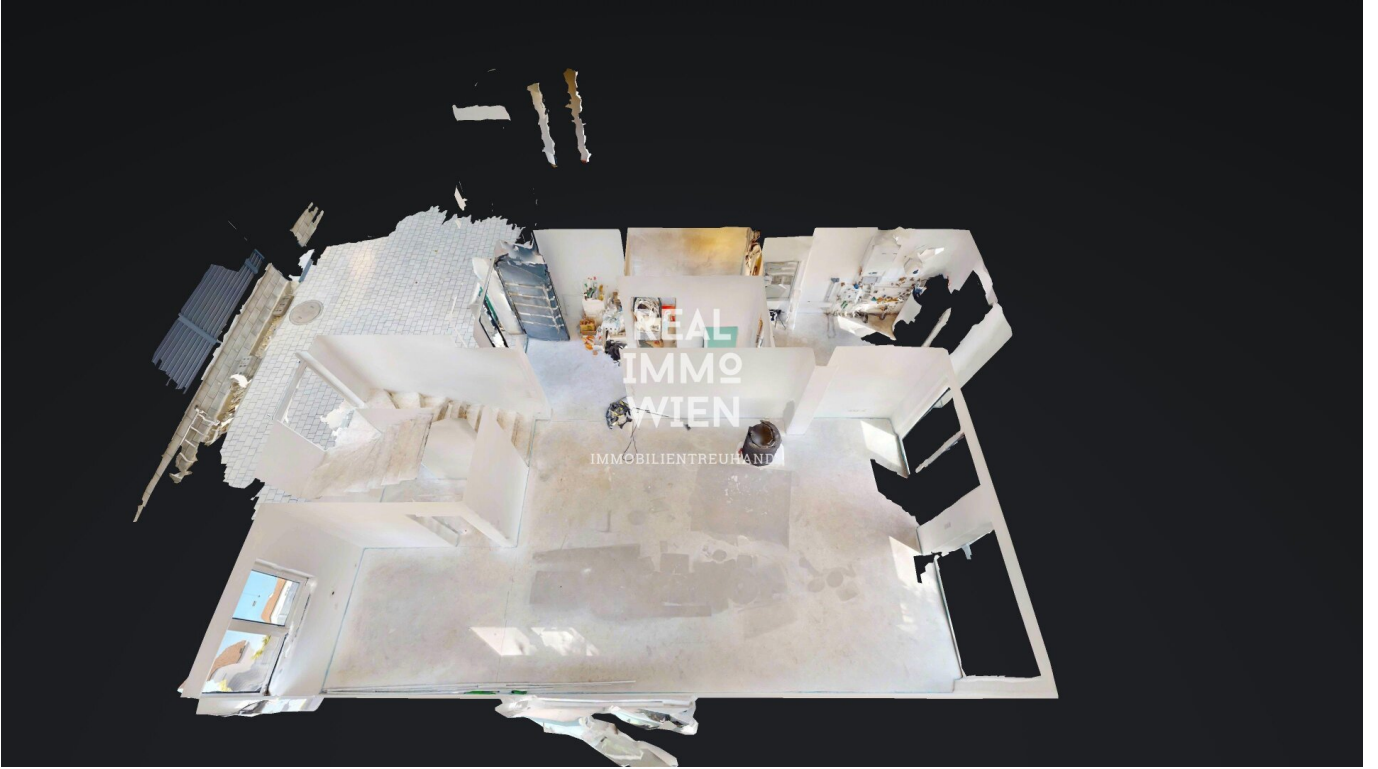
T +4315120488
H +4366499651213











Objektbeschreibung

Lassen Sie sich von unserer 360°- 3D Besichtigung überzeugen - Von der Parkbank, vom Sofa oder auch vom Bett, gemütlich über Handy, Tablett, Computer oder Ihrem Internetfähigen Fernseher.

360°- 3D Besichtigung

Link -> <https://my.matterport.com/show/?m=qntsfov3Hi1>

Willkommen in Ihrem neuen Zuhause in Strasshof!

Sind Sie auf der Suche nach einem Traumhaus, in dem Sie Ihre individuellen Ideen verwirklichen können? Dann ist diese moderne Doppelhaushälfte in Strasshof an der Nordbahn, Niederösterreich, genau das Richtige für Sie. Mit einer großzügigen Wohnfläche von 150 m² und einem Kaufpreis von 555.000 € bietet Ihnen diese Immobilie alle Möglichkeiten, um Ihre Wohnträume wahr werden zu lassen.

Flexibilität nach Ihren Wünschen:

Der Bauträger verkauft diese Doppelhaushälfte belagsfertig, um Ihnen die Möglichkeit zu geben, Ihre eigenen Vorstellungen in die Gestaltung einfließen zu lassen. Wenn Sie den Komfort einer schlüsselfertigen Übergabe bevorzugen, kann das Haus selbstverständlich vom Bauträger fertiggestellt werden.

Ihr neues Zuhause:

Mit 5 geräumigen Zimmern, verteilt auf zwei Etagen, und einer lichtdurchfluteten, hochwertigen Ausstattung im Erstbezug bietet dieses Haus alles, was das Herz begehrt.

Genießen Sie Ihren privaten Außenbereich:

Entspannen Sie auf der sonnigen Terrasse oder im eigenen Garten, der Platz für einen optionalen Pool bietet – ideal für gesellige Sommerabende mit Familie und Freunden. Zwei Stellplätze garantieren bequeme Parkmöglichkeiten direkt am Haus.

Das Haus wird aktuell mit Strom betrieben, dennoch ist ein Gasanschluss vorhanden und kann bei Bedarf aktiviert werden.

Perfekte Lage und Infrastruktur:

Diese Immobilie liegt in einer ruhigen, familienfreundlichen Umgebung mit hervorragender Anbindung an den öffentlichen Nahverkehr – eine Bushaltestelle ist nur wenige Schritte

entfernt. Alle wichtigen Einrichtungen wie Kindergarten, Schule und Einkaufsmöglichkeiten sind schnell erreichbar und machen das Leben in Strasshof besonders angenehm.

Verpassen Sie nicht die Gelegenheit, dieses moderne Juwel zu Ihrem neuen Zuhause zu machen. Vereinbaren Sie noch heute einen Besichtigungstermin und lassen Sie sich von der Qualität und dem Charme dieser Immobilie begeistern. Wir freuen uns darauf, Ihnen das Haus persönlich zu zeigen und Sie auf Ihrem Weg zum Eigenheim zu begleiten!

Wir freuen uns auf Sie!

"BITTE BEACHTEN SIE, DASS WIR AUFGRUND DER NACHWEISPF LICHT GEGENÜBER DEM EIGENTÜMER NUR ANFRAGEN MIT VOLLSTÄNDIGER ANGABE DER ANSCHRIFT UND ANGABEN ZUR PERSON (NAME, TELEFON, E-MAIL) BEARBEITEN KÖNNEN."

Hinweis gemäß Energieausweisvorlagegesetz: Ein Energieausweis wurde vom Eigentümer bzw. Verkäufer, nach unserer Aufklärung über die generell geltende Vorlagepflicht, sowie Aufforderung zu seiner Erstellung noch nicht vorgelegt. Daher gilt zumindest eine dem Alter und der Art des Gebäudes entsprechende Gesamtenergieeffizienz als vereinbart. Wir übernehmen keinerlei Gewähr oder Haftung für die tatsächliche Energieeffizienz der angebotenen Immobilie.

Der Vermittler ist als Doppelmakler tätig.

Infrastruktur / Entfernungen

Gesundheit

Arzt <1.500m
Apotheke <2.000m
Klinik <6.000m

Kinder & Schulen

Kindergarten <500m
Schule <1.000m

Nahversorgung

Supermarkt <500m
Bäckerei <2.000m

Sonstige

Bank <1.500m
Geldautomat <1.500m
Post <2.000m
Polizei <6.000m

Verkehr

Bus <500m

Bahnhof <1.500m

Angaben Entfernung Luftlinie / Quelle: OpenStreetMap