

STAPELPARKPLATZ IN EINER TIEFGARAGE NÄHE MARIAHILFER STRASSE



Objektnummer: 7320/232

Eine Immobilie von WISION HOME GmbH

Zahlen, Daten, Fakten

Land:	Österreich
PLZ/Ort:	1060 Wien
Alter:	Neubau
Stellplätze:	1
Kaufpreis:	25.000,00 €
Provisionsangabe:	

4% des Kaufpreises zzgl. 20% USt.

Ihr Ansprechpartner

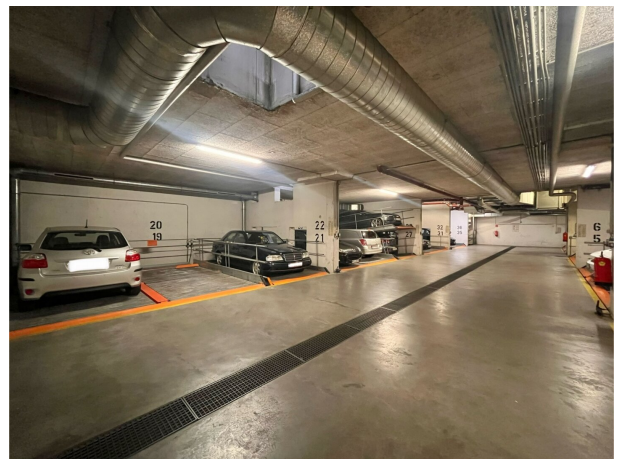
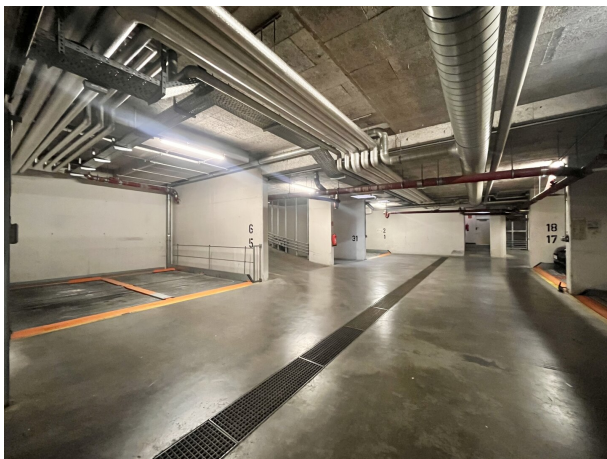
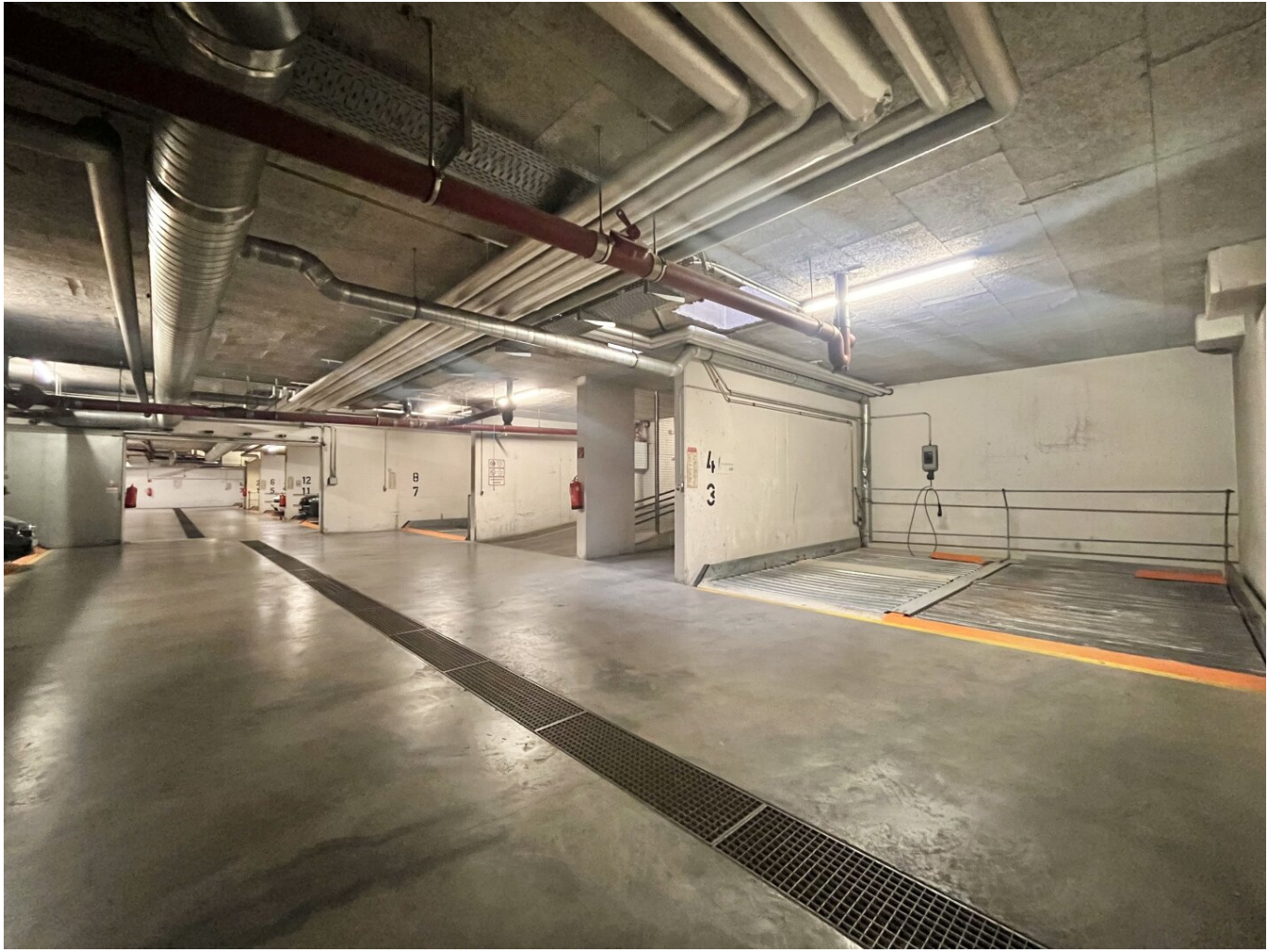


Boris Bueer

WISION HOME GmbH
Graben 12/1-3
1010 Wien

T +43 69919473730

Gerne stehe ich Ihnen für weitere Informationen oder einen Besichtigungstermin zur Verfügung.



Objektbeschreibung

In einem gepflegten Neubauhaus im 6. Bezirk gelangt ein in der Tiefgaragen liegender Stellplatz (Nr.23) zum Verkauf. Wenige Gehminuten entfernt, befindet sich die Mariahilferstraße!

Die Infrastruktur ist aufgrund der Nähe zur Mariahilferstraße ebenfalls sehr gut. Geschäfte des täglichen Bedarfs, sowie diverse öffentliche Einrichtungen wie Banken, Polizei, Nahversorger befinden sich in der Nähe. Mit dem Minna-Lachs- Park haben sie auch die Möglichkeit einen Park fußläufig zu erreichen.

Der Stellplatz ist aktuell vermietet und von der Millergasse aus befahrbar. Der Mietvertrag kann beidseitig unter Einhaltung einer dreimonatigen Frist gekündigt werden.

Kosten:

KP: EUR 25.000,00,--

Monatliche Vorschreibung gesamt: EUR 33,75 inkl. 20% USt.

Provision: 4% vom Kaufpreis zzgl. 20% USt.

Kontakt:

Für Fragen und Besichtigungen kontaktieren Sie bitte Herrn Boris Buer unter 069919473730 oder unter boris.bueer@wisionhome.at

Weitere Objekte auf: www.wisionhome.at

Hinweis gemäß Energieausweisvorlagegesetz: Ein Energieausweis wurde vom Eigentümer bzw. Verkäufer, nach unserer Aufklärung über die generell geltende Vorlagepflicht, sowie Aufforderung zu seiner Erstellung noch nicht vorgelegt. Daher gilt zumindest eine dem Alter und der Art des Gebäudes entsprechende Gesamtenergieeffizienz als vereinbart. Wir übernehmen keinerlei Gewähr oder Haftung für die tatsächliche Energieeffizienz der angebotenen Immobilie.

Infrastruktur / Entfernungen

Gesundheit

Arzt <500m

Apotheke <500m

Klinik <500m
Krankenhaus <500m

Kinder & Schulen

Schule <500m
Kindergarten <500m
Universität <1.000m
Höhere Schule <1.500m

Nahversorgung

Supermarkt <500m
Bäckerei <500m
Einkaufszentrum <1.000m

Sonstige

Geldautomat <500m
Bank <500m
Post <500m
Polizei <500m

Verkehr

Bus <500m
U-Bahn <500m
Straßenbahn <500m
Bahnhof <500m
Autobahnanschluss <4.500m

Angaben Entfernung Luftlinie / Quelle: OpenStreetMap