

Gewerbefläche für unterschiedlichste Nutzungen in Innsbruck



Objektnummer: 970

Eine Immobilie von TIV Tiroler Immobilien und Vertriebs GmbH

Zahlen, Daten, Fakten

Art:	Einzelhandel
Land:	Österreich
PLZ/Ort:	6020 Innsbruck
Baujahr:	2006
Zustand:	Modernisiert
Möbliert:	Voll
Nutzfläche:	90,00 m ²
Lagerfläche:	20,00 m ²
WC:	2
Terrassen:	1
Keller:	5,60 m ²
Heizwärmebedarf:	C 72,20 kWh / m ² * a
Gesamtenergieeffizienzfaktor:	B 0,93
Kaltmiete (netto)	1.965,00 €
Kaltmiete	1.965,00 €
Provisionsangabe:	

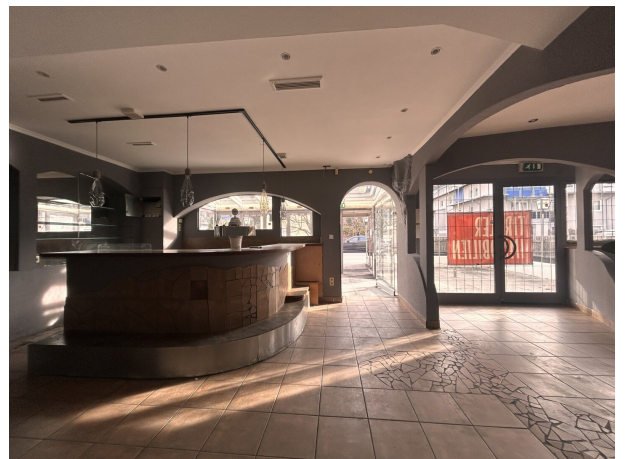
2 Monatsmieten zzgl. 20% USt.

Ihr Ansprechpartner



Mario Tribus

TIV Tiroler Immobilien und Vertriebs GmbH
Riedelstraße 6
6330 Kufstein











Objektbeschreibung

Gewerbefläche für unterschiedlichste Nutzungen in Innsbruck/Pradl

Sie sind auf der Suche nach einem stark frequentierten Standort für Ihr Gewerbe in Innsbruck? Diese Immobilie hat Potenzial für Ihr Business!

Möglich sind:

- **Büro**
- **Geschäft: Trafik, Floristik, Drogerie, etc.**
- **Lager**
- **Vereinsraum/Seminar**
- **... erzählen Sie uns über Ihr Business!**

Auf einen Blick:

- **Gewerbefläche - 90 m²**
- **zwei getrennte Toiletten**
- **Lager - 20 m²**
- **großzügiger Außenbereich**
- **Keller**
- **sofort verfügbar**

[Hier geht's zum Rundgang](#)

Parken für Mitarbeiter und Kunden in der Parkzone der gesamten Kaufmannstraße möglich.

Bitte beachten: Nicht möglich sind Restaurants!

Die Immobilie ist unmöbliert.

Bei Interesse rufen Sie mich gerne an: +43 676 328 37 41 oder schreiben Sie ein Mail an: rainer@tiroler-immobilien.at

Ich freue mich auf Ihre Anfrage!

Jasmin Rainer von Tiroler Immobilien

Mietpreis:

Nettomiete: 1.965,00 € zzgl. 20% USt.

Betriebskosten: 500,00 € zzgl. 20% USt.

Nebenkosten Miete:

Kaution 3 Bruttomieten + Vergebührung des Mietvertrages + Erstellung Mietvertrag

Infrastruktur / Entfernungen

Gesundheit

Arzt <500m

Apotheke <500m

Klinik <2.000m

Krankenhaus <2.500m

Kinder & Schulen

Schule <1.000m

Kindergarten <500m

Universität <1.500m

Höhere Schule <1.500m

Nahversorgung

Supermarkt <500m

Bäckerei <1.000m

Einkaufszentrum <1.500m

Sonstige

Bank <1.000m

Geldautomat <1.000m

Post <1.000m

Polizei <1.000m

Verkehr

Bus <500m

Straßenbahn <500m

Autobahnanschluss <500m

Bahnhof <1.500m

Flughafen <5.500m

Angaben Entfernung Luftlinie / Quelle: OpenStreetMap