

**Blumengasse - 1 Zimmer Wohnung | Garten & Terrasse |
Neubau - Erstbezug | Klimaanlage | Einbauküche | zzgl.
Tiefgaragenstellplatz | Top C6**



Objektnummer: 608

**Eine Immobilie von RINAREAL Immobilien Entwicklungs- und
Vermarktungsgesellschaft mbH**

Zahlen, Daten, Fakten

Art:	Wohnung
Land:	Österreich
PLZ/Ort:	2700 Wiener Neustadt
Baujahr:	2024
Zustand:	Erstbezug
Alter:	Neubau
Wohnfläche:	41,94 m ²
Zimmer:	1
Bäder:	1
WC:	1
Terrassen:	1
Garten:	39,44 m ²
Keller:	3,47 m ²
Heizwärmebedarf:	A 30,48 kWh / m ² * a
Gesamtenergieeffizienzfaktor:	A 0,72
Gesamtmiete	700,00 €
Kaltmiete (netto)	525,23 €
Kaltmiete	636,37 €
Betriebskosten:	111,14 €
USt.:	63,63 €
Infos zu Preis:	

MV-Errichtung (Hausverwaltung): € 180 (inkl. 20% USt.)

Provisionsangabe:

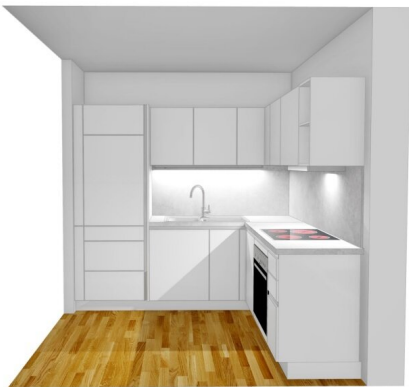
Gemäß Erstauftraggeberprinzip bezahlt der Abgeber die Provision.

Ihr Ansprechpartner





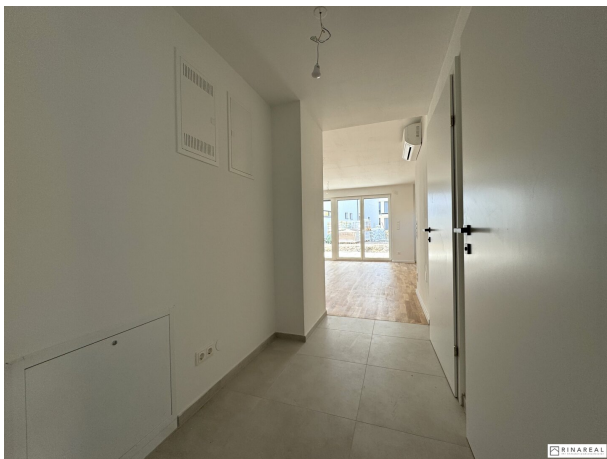
 **RINAREAL**
Ihr Immobiliendienstleister



 **RINAREAL**
Ihr Immobiliendienstleister



 **RINAREAL**
Ihr Immobiliendienstleister





Parkettboden

Fliesen

RINAREAL
REINHAARSTRASSE 100 • 10243 BERLIN



Blumengasse

RINAREAL
REINHAARSTRASSE 100 • 10243 BERLIN

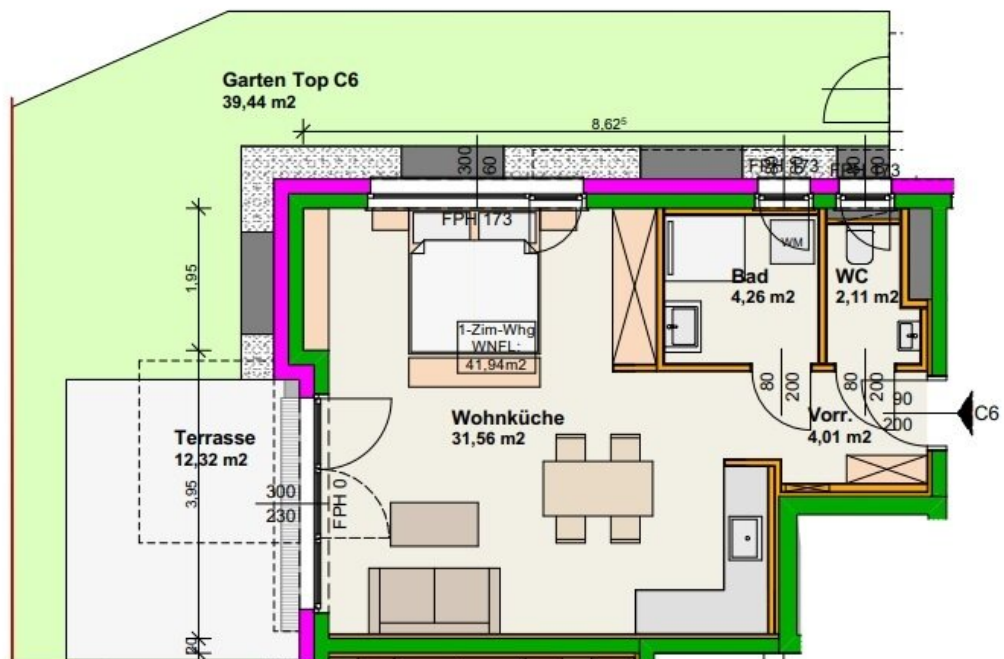
WOHNHAUSANLAGE BLUMENGASSE

BLUMENGASSE 14b - Bauteil C - Top 06

ERDGESCHOSS

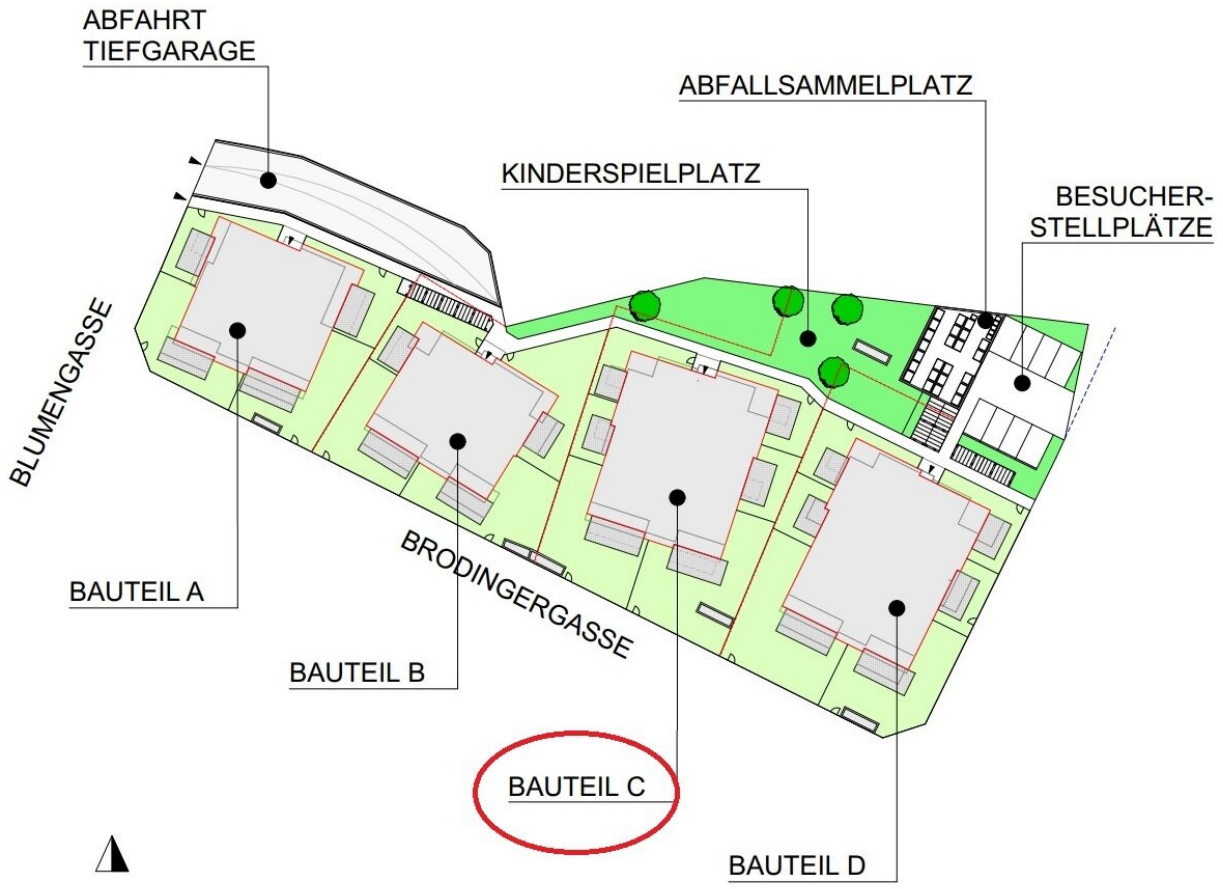
WOHNNUTZFLÄCHE	41,94m ²
TERRASSE	12,32m ²
GARTEN	39,44m ²
PARTEIENKELLER	3,47m ²

1 PKW-STELLPLATZ



Einrichtungsgegenstände stellen einen Einrichtungsvorschlag dar und sind nicht Bestandteil der Wohnung.
Es gilt die aktuelle Bau- und Ausstattungsbeschreibung.
Für Einbaumöbel sind vor Bestellung Naturmaße zu nehmen.
Schrankverbauten dürfen nicht an Außenwände gestellt werden.





Objektbeschreibung

Zum Vermietung gelangt eine gut geschnittene 1 Zimmer Wohnung mit Terrasse & Garten dieses modernen Neubau-Projekts in Wr. Neustadt - Blumengasse / Brodingergasse!

Es stehen Ihnen 42 m² Wohnfläche, 12 m² Terrasse, sowie ca. 39,5 m² Eigengarten zur Verfügung.

Die Heizung erfolgt mit einer zentralen Luft-Wasserwärmepumpe in Kombination mit einer Photovoltaikanlage, die Wärmeabgabe in der Wohnung über Fußbodenheizung.

Raumaufteilung:

- Vorraum
- Offener Wohn- / Schlafbereich mit Ausgang auf die Terrasse (Ausrichtung N/W) / in den Eigengarten
- Badezimmer mit Dusche, Waschbecken & WM-Anschluss
- separates WC mit Handwaschbecken

Der zugeordnete Tiefgaragenstellplatz kommt monatlich auf € 85.- (inkl. BK & USt.)

Baubeginn: bereits erfolgt | Fertigstellung: Ende 2024

Weitere Annehmlichkeiten: Einbauküche, Klimaanlage vorhanden | Kunststofffenster mit dreischaliger Isolierverglasung | elektrische Rollläden an allen Fenstern | zugehöriges Kellerabteil | Kinderwagenabstellraum | Fahrradabstellmöglichkeit | Kinderspielplatz | Personenlift vorhanden (barrierefrei) | uvm.

In dieser Wohnhausanlage stehen noch weitere Wohnungen zur Vermietung - nähere Details finden Sie auf unserer Homepage.

**Für nähere Informationen erreichen Sie mich unter: +43 664 14 24 164 oder
katharina@rinareal.at - Katharina Hlawaty, MA**

Die Angaben erfolgen aufgrund der Informationen und Unterlagen, die uns vom Eigentümer und/oder Dritten zur Verfügung gestellt wurden und sind ohne Gewähr.

Wir weisen darauf hin, dass zwischen dem Vermittler und dem zu vermittelnden Dritten ein familiäres oder wirtschaftliches Naheverhältnis besteht.

Der Immobilienmakler erklärt, dass er – entgegen dem in der Immobilienwirtschaft üblichen Geschäftsgebrauch des Doppelmaklers – einseitig nur für den Vermieter tätig ist.

Infrastruktur / Entfernungen

Gesundheit

Arzt <1.000m
Apotheke <1.000m
Klinik <7.500m
Krankenhaus <500m

Kinder & Schulen

Schule <500m
Kindergarten <1.000m
Höhere Schule <1.000m
Universität <3.000m

Nahversorgung

Supermarkt <1.000m
Bäckerei <500m
Einkaufszentrum <1.000m

Sonstige

Bank <500m
Geldautomat <500m
Polizei <1.000m
Post <1.500m

Verkehr

Bus <500m
Autobahnanschluss <2.500m
Bahnhof <2.000m
Flughafen <2.500m

Angaben Entfernung Luftlinie / Quelle: OpenStreetMap