

Renovierungsbedürftiges Haus mit Garten, Terrasse und Garage!



Objektnummer: 2097

Eine Immobilie von Schatz Immobilien

Zahlen, Daten, Fakten

Art:	Haus
Land:	Österreich
PLZ/Ort:	2564 Fahrafeld
Baujahr:	1958
Zustand:	Teil_vollrenovierungsbed
Alter:	Neubau
Wohnfläche:	100,00 m ²
Lagerfläche:	35,00 m ²
Zimmer:	4
Bäder:	1
WC:	1
Terrassen:	1
Stellplätze:	1
Garten:	232,00 m ²
Kaufpreis:	139.000,00 €
Betriebskosten:	80,00 €
Provisionsangabe:	

5.004,00 € inkl. 20% USt.

Ihr Ansprechpartner



Brigitte Schatz

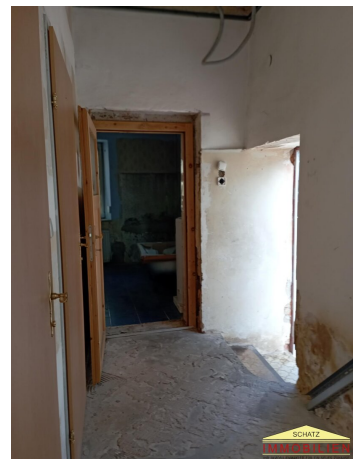
Schatz Immobilien
Hainfelderstrasse 16
2563 Pottenstein













SCHATZ
IMMOBILIEN
IHR IMMOBILIENMAKLER FÜR EIN NEUES ZUHAUSE

Objektbeschreibung

Handwerker aufgepasst! Träumen Sie von einem eigenen Zuhause im schönen Triestingtal? Dann ist dieses Haus in der Gemeinde Pottenstein in Niederösterreich genau das Richtige für Sie!

Mit einem Kaufpreis von 139.000,00 € und einer Wohnfläche von ca. 100m² bietet diese Immobilie viel Potenzial.

Das Haus verfügt über insgesamt 4 Zimmer, die individuell gestaltet und genutzt werden können. Ob als Schlafzimmer, Arbeitszimmer oder Hobbyraum - hier haben Sie alle Möglichkeiten, um Ihren persönlichen Wohntraum zu verwirklichen. Zudem ist das Haus renovierungsbedürftig, was Ihnen die Möglichkeit gibt, es nach Ihren eigenen Wünschen und Vorstellungen zu gestalten und zu renovieren.

Genießen Sie die warmen Sonnenstrahlen auf der Terrasse und lassen Sie den Blick über den Garten und die umliegenden Grünflächen schweifen. Hier können Sie Ihren Feierabend in vollen Zügen genießen und neue Energie tanken.

Das Haus verfügt über eine Garage sowie einen Stellplatz. Zusätzlichen Stauraum bietet der vorhandene Abstellraum, in dem Sie Ihre Gartenutensilien oder Fahrräder unterbringen können.

Das Haus bietet zudem verschiedene Heizmöglichkeiten, wie beispielsweise eine Etagenheizung oder eine Zentralheizung. Somit haben Sie immer die Wahl, wie Sie Ihr Zuhause beheizen möchten.

Die Verkehrsanbindung ist ebenfalls optimal, denn eine Bushaltestelle befindet sich in unmittelbarer Nähe. Somit sind Sie immer bestens vernetzt und können bequem und schnell in die umliegenden Städte gelangen.

Nutzen Sie jetzt die Chance und verwirklichen Sie sich Ihren Traum vom Eigenheim in Pottenstein/ Fahrafeld. Vereinbaren Sie noch heute einen Besichtigungstermin und überzeugen Sie sich vom Potenzial der Immobilie. Wir freuen uns auf Sie!

Hinweis gemäß Energieausweisvorlagegesetz: Ein Energieausweis wurde vom Eigentümer bzw. Verkäufer, nach unserer Aufklärung über die generell geltende Vorlagepflicht, sowie Aufforderung zu seiner Erstellung noch nicht vorgelegt. Daher gilt zumindest eine dem Alter und der Art des Gebäudes entsprechende Gesamtenergieeffizienz als vereinbart. Wir übernehmen keinerlei Gewähr oder Haftung für die tatsächliche Energieeffizienz der angebotenen Immobilie.

Wir weisen darauf hin, dass zwischen dem Vermittler und dem zu vermittelnden Dritten ein

familiäres oder wirtschaftliches Naheverhältnis besteht.

Der Vermittler ist als Doppelmakler tätig.

Infrastruktur / Entfernungen

Gesundheit

Arzt <2.500m

Apotheke <3.000m

Kinder & Schulen

Schule <2.500m

Kindergarten <2.500m

Höhere Schule <10.000m

Nahversorgung

Supermarkt <2.000m

Bäckerei <4.500m

Sonstige

Geldautomat <2.500m

Bank <2.500m

Post <2.000m

Polizei <2.500m

Verkehr

Bus <500m

Bahnhof <2.500m

Autobahnanschluss <10.000m

Angaben Entfernung Luftlinie / Quelle: OpenStreetMap