

Geschäftsfläche nahe des Hauptbahnhofes - zu mieten 1040 Wien



Büro 6

Objektnummer: 10949879

Eine Immobilie von ÖRAG Immobilien

Zahlen, Daten, Fakten

Adresse	Schelleingasse 16
Art:	Büro / Praxis - Bürofläche
Land:	Österreich
PLZ/Ort:	1040 Wien
Zustand:	Neuwertig
Gesamtfläche:	300,00 m ²
Bürofläche:	300,00 m ²
Provisionsangabe:	

3 BMM zzgl. USt.

Ihr Ansprechpartner



Tassilo Vondru, MSc

ÖRAG Immobilien Vermittlung GmbH
Bankgasse 1
1010 Wien, Innere Stadt

T 0153473 -500 402

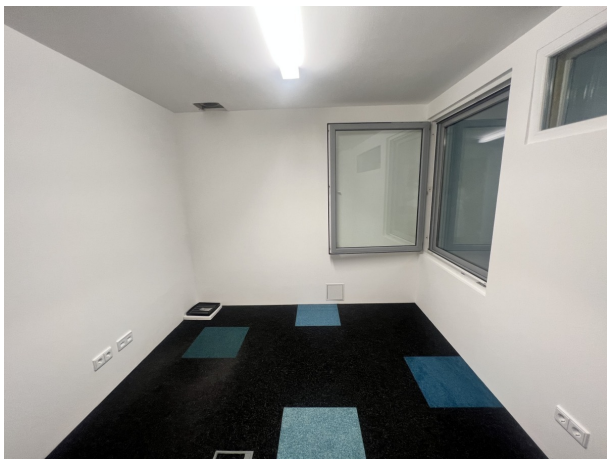
Gerne stehe ich Ihnen für weitere Informationen oder einen Besichtigungstermin zur Verfügung.











Objektbeschreibung

Büro/Praxis/Ordination nahe des Hauptbahnhofes - zu mieten 1040 Wien

Diese Büro- bzw. Praxisflächen befinden sich in der Schelleingasse und erstrecken sich über insgesamt ca. 230 m² (Haus Nr. 14) und ca. 300 m² (Haus Nr. 16). Die Nettomiete beträgt € 10,80 - € 12,80 pro Quadratmeter im Monat, zuzüglich der Betriebskosten, Warmwasserkosten und Reparaturrücklage pro Quadratmeter im Monat. Die Verkehrsanbindung ist ausgezeichnet, mit der U-Bahn U1 sowie den Straßenbahnlinien 18 und D in unmittelbarer Nähe. Die Lage nahe dem Hauptbahnhof bietet Sichtbarkeit und vielfältige Geschäftsmöglichkeiten. Cafés, Restaurants und Supermärkte befinden sich in Gehweite.

Staffelmiete:

ab 1. Jahr: € 10,80 / m² Nettomiete

ab 2. Jahr: € 11,80 / m² Nettomiete

ab 3. Jahr: € 12,80 / m² Nettomiete

Verfügbare Fläche:

Top 14 ca. 230 m²

Top 16 ca. 300 m²

Nettomiete/m²/Monat: € 11,80

Betriebskosten/netto/m²/Monat: € 4,00

Warmwasser/netto/m²/Monat: € 0,35

Kauf auf Anfrage möglich.



Österreichs beste Makler/innen

Qualität – Sicherheit – Kompetenz

Mehr als 60 Immobilienkanzleien an über 80 Standorten und über 400 Mitarbeiter/Innen machen den Immobilienring Österreich zu Österreich größtem, freien Makler-Netzwerk. Die Mitglieder zählen zu den führenden Immobilien-Experten.

- Sicherheit einer seriösen Kanzlei und umfassender Service
- Transparente Geschäftsanbahnung und –abwicklung
- Über 5.000 Liegenschaften in verschiedenen Preisklassen

Immobilienring Österreich Makler sind Spezialisten bei Vermietung und Verkauf von Wohn- und Gewerbeimmobilien, Grundstücken sowie Investmentobjekten. Sie bieten Ihnen höchste Beratungsqualität, profundes Know-How und langjährige Erfahrung.