

## Nähe U1 Station Donauinsel - DC Music Flats - Ideal für Musiker



**Objektnummer: 24919**

**Eine Immobilie von WH2 Immobilienverwertungs GmbH**

## Zahlen, Daten, Fakten

|                               |                                  |
|-------------------------------|----------------------------------|
| Adresse                       | Donau-City-Straße                |
| Art:                          | Wohnung                          |
| Land:                         | Österreich                       |
| PLZ/Ort:                      | 1220 Wien                        |
| Baujahr:                      | 2024                             |
| Zustand:                      | Erstbezug                        |
| Alter:                        | Neubau                           |
| Wohnfläche:                   | 45,08 m <sup>2</sup>             |
| Zimmer:                       | 2                                |
| Bäder:                        | 1                                |
| WC:                           | 1                                |
| Balkone:                      | 1                                |
| Heizwärmebedarf:              | B 30,70 kWh / m <sup>2</sup> * a |
| Gesamtenergieeffizienzfaktor: | A 0,75                           |
| Gesamtmiete                   | 1.090,00 €                       |
| Kaltmiete (netto)             | 891,78 €                         |
| Kaltmiete                     | 990,91 €                         |
| Betriebskosten:               | 99,13 €                          |
| USt.:                         | 99,09 €                          |
| Provisionsangabe:             |                                  |

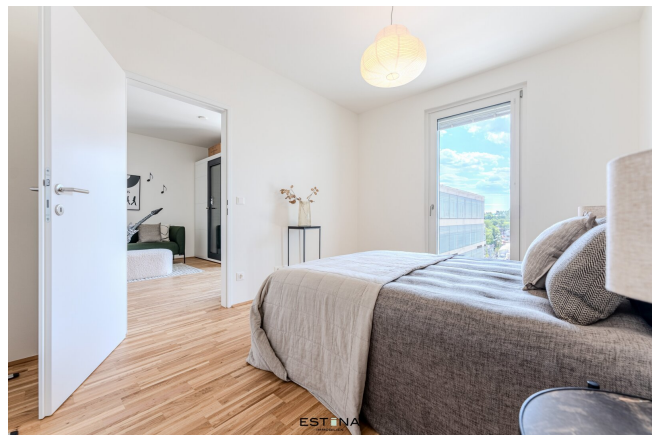
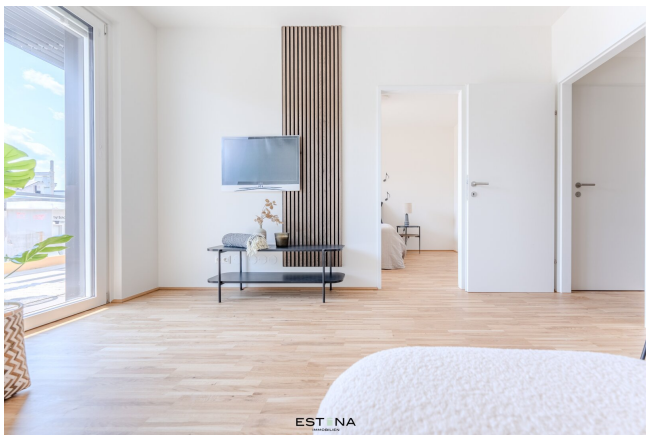
Gemäß Erstauftraggeberprinzip bezahlt der Abgeber die Provision.

## Ihr Ansprechpartner



**Benedikt Wawra**











### DC Music Flats

Donau-City-Strasse 13-13A, 1220, Wien

3.OG | TOP 13/34

Wohnfläche 45,06m<sup>2</sup>  
Balkon 9,88m<sup>2</sup>



Ein Projekt von:



Stand: 01.08.2024



Änderungen vorbehalten.

Dieser Plan ist zum Anfertigen von Einbaumöbeln nicht geeignet, die Darstellung ist lediglich als Einrichtungsvorschlag zu verstehen. Für die Anfertigung von Einbaumöbeln sind Naturmaße zu nehmen! Einbaumöbel nicht an Außenwände, sowie Fußbodenflächen über Außenluft stellen, da Gefahr von Schimmelbildung.

Die Küchenmöbel und -geräte sind Bestandteil der Wohnung. Die Küchen werden im Normalfall mit Oberschränken ausgestattet. Bei den Aufstellplätzen für Waschmaschinen sind nur die Anschlüsse vorhanden.

Achtung: Durch eine Bauteilaktivierung der Stahlbetondecke sind Bohrungen nur im Radius von 10 cm um die Deckenaussäse und in einer Tiefe von maximal 4 cm zulässig. Änderungen vorbehalten!



## Objektbeschreibung

In der Stadt der Musik gelangt mit den **DC Musicflats** eine Novität auf dem Wohnungsmarkt. Inmitten der Donau City, mit **teilweisem Blick zur Neuen Donau** finden Musiker Wohnungen, die **genau für ihre spezifischen Bedürfnissen entwickelt** wurden.

Alle 3-Zimmer-Wohnungen verfügen über einen **schallgedämmten Raum**. Die 2-Zimmer-Wohnungen wurden teilweise bereits mit **Übungskabinen** ausgestattet und können bei Bedarf mit diesen ergänzt werden. **Ideal nicht nur für Musiker, sondern auch für Podcaster und Influencer - oder einfach Menschen, die sich gerne mit Künstlern umgeben und die schöne Lage genießen!** Drei **Proberäume für größere Gruppen** finden sich in der Erdgeschoßzone.

Die Mietwohnungen sind neben **hochwertigen Materialien** in Wohn- und Naßbereichen auch bereits mit **moderne Küchenblöcken** ausgestattet und verfügen alle über Außenbereiche in Form von **Loggien oder Balkonen**. Die **Bauteilaktivierung** sorgt in allen Räumen für **angenehmens Wohlfühlklima im Sommer wie im Winter**.

In den 3 Untergeschossen ist eine Garage mit insgesamt 78 Stellplätzen für die Bewohner vorgesehen.

### Lage:

Für eine optimale Work-Life-Balance sorgt die **lückenlose Nahversorgung in der D-City** mit vielfältiger Gastronomie in unmittelbarer Nachbarschaft. Mit dem DC Market entsteht im vorgelagerten DC Innovationscampus ein attraktiver Marktplatz mit Gastronomie und einem breitgefächertem Angebot von morgens bis abends. Der offene Marktbereich mit **Gastronomie- und Terrassenflächen direkt am Wasser** sorgt für stimmungsvolles Ambiente.

Die fußläufige Erreichbarkeit einzigartiger Naherholungsgebiete wie **Alte Donau, Donauinsel und Donaupark bieten Raum zum Wohnen und Seele baumeln lassen**. Auch eine **Kindergarten- und Schulanlage** sind Teil des neuen Quartiers.

### Infrastruktur:

Schön, wenn das Leben immer in Bewegung ist. Und noch schöner, wenn man alle Möglichkeiten dazu hat. Darum stehen Ihnen mit den Musicflats alle Türen in die große weite Welt offen:

- Nur **ein Katzensprung zum Flughafen Schwechat**,
- mit dem U-Bahn Anschluss **U1 Donauinsel** in nur 10 Minuten in die Wiener City und



- nur **wenige Minuten zur nächsten großen Shopping Mall**, dem Donauzentrum
- ein **bilingualer Kindergarten, Volksschule und Gymnasium** befinden sich in der Nachbarschaft

und fürs tägliche Leben gibt es **alle wichtigen Nahversorger, attraktive Gastronomie sowie zahlreiche Ärzte in allernächster Umgebung.**

### **Raumaufteilung:**

- Vorraum
- geräumige Wohnküche mit Übungsbox und Zugang zum Balkon
- großes Schlafzimmer
- Badezimmer mit Dusche, Waschbecken und Waschmaschinenanschluss
- separate Toilette inkl. Handwaschbecken
- Balkon

### **Kosten:**

Miete: € 1.090,00 inkl. BK und 10% USt.

Übungsbox: € 30,00

Kaution: € 3.270,00

### **Kontakt:**

Bei Fragen oder zur Vereinbarung eines Besichtigungstermins wenden Sie sich bitte an Herrn **Benedikt Wawra** unter **wawra@estina.at** oder mobil unter **0676 331 85 44.**

Der Immobilienmakler erklärt, dass er – entgegen dem in der Immobilienwirtschaft üblichen Geschäftsgebrauch des Doppelmaklers – einseitig nur für den Vermieter tätig ist.