

2 Zimmer DG - Wohnung mit herrlicher Terrasse und Grünblick!



Terrasse

Objektnummer: 6653/592

Eine Immobilie von Confido Immobilien GmbH

Zahlen, Daten, Fakten

Art:	Wohnung - Dachgeschoß
Land:	Österreich
PLZ/Ort:	1130 Wien
Baujahr:	1993
Alter:	Neubau
Wohnfläche:	52,93 m ²
Zimmer:	2
Bäder:	1
WC:	1
Terrassen:	1
Heizwärmebedarf:	C 72,70 kWh / m ² * a
Gesamtenergieeffizienzfaktor:	C 1,45
Kaufpreis:	269.000,00 €
Betriebskosten:	162,05 €
USt.:	16,43 €
Provisionsangabe:	

3% des Kaufpreises zzgl. 20% USt.

Ihr Ansprechpartner

Laurenz Schnitzer

CONFIDO Immobilien GmbH
Rotenturmstraße 27/5
1010 Wien

T +43 664 518 45 11
H +43 664 518 45 11

Gerne stehe ich Ihnen für weitere Informationen oder einen Besichtigungstermin zur Verfügung.

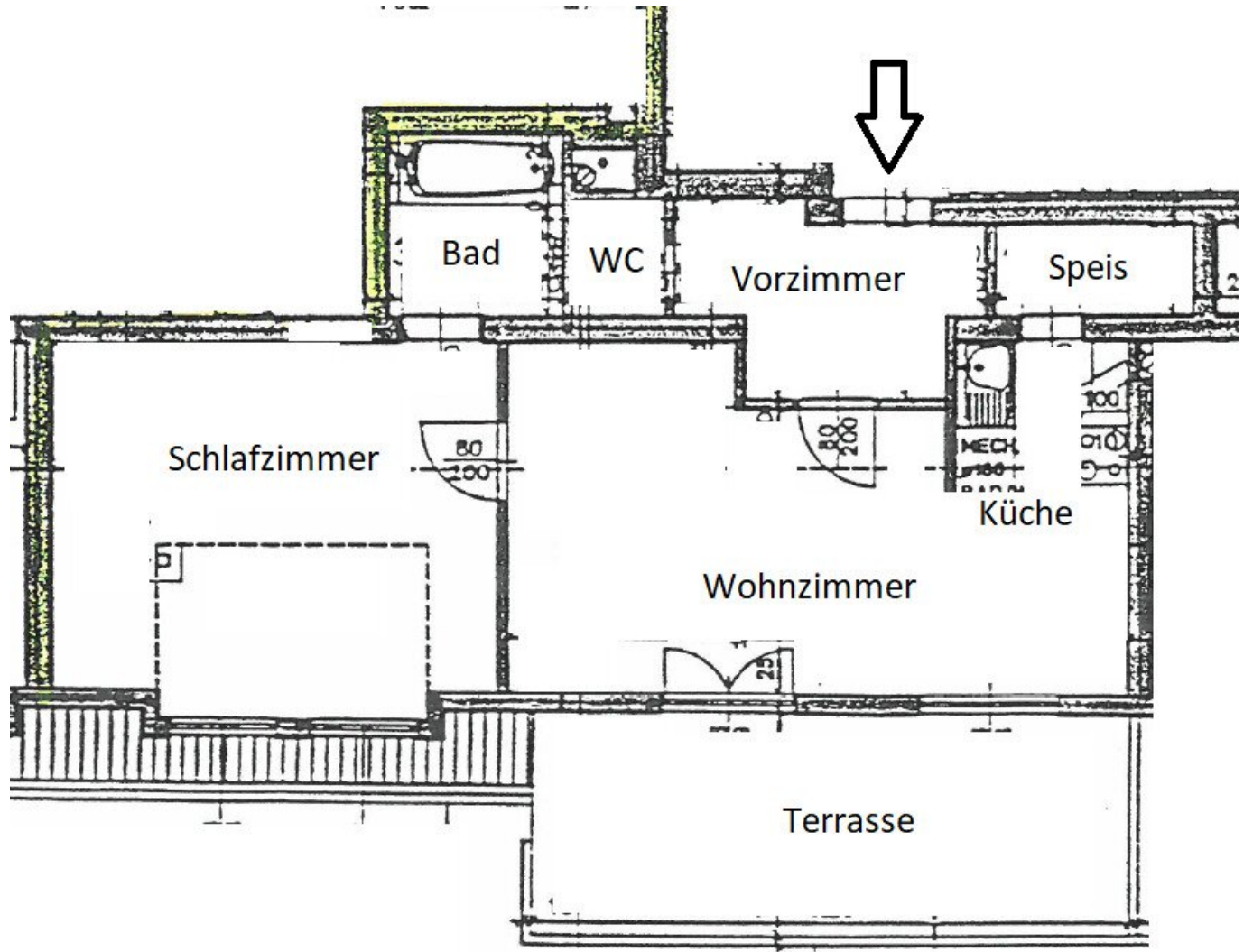












Objektbeschreibung

Nahe der S-Bahn Station Wien Speising gelangt diese **wundervolle 2 Zimmer DG - Wohnung mit großer Terrasse** zum Verkauf. Sie liegt im **letzten Liftstock** eines gepflegten Neubaus. Das **Zentrum der Wohnung bildet die rund 24m² große Wohnküche mit ausgestatteter Küchenzeile und angrenzender Speis**. Das **Schlafzimmer** hat eine **gute Größe** und bietet genügend Platz für ein Bett sowie Stauraum. Das verflieste **Ensuite-Badezimmer** wurde mit einer **Badewanne und einem Handwaschbecken** versehen. Über **die Wohnküche** gelangt man auf das absolute Highlight der Wohnung - **die ca. 14m² große, östlich ausgerichtete Terrasse!** Der **Vorraum** sowie die **separate Toilette** komplettieren das Immobilienangebot.

Aufteilung:

- Vorzimmer
- Wohnküche mit Küchenzeile
- Abstellraum/ Speis
- Schlafzimmer
- Badezimmer mit Badewanne
- separate Toilette
- Terrasse
- Kellerabteil

Wir weisen darauf hin, dass zwischen dem Vermittler und dem zu vermittelnden Dritten ein familiäres oder wirtschaftliches Naheverhältnis besteht.

Der Vermittler ist als Doppelmakler tätig.

Infrastruktur / Entfernungen

Gesundheit

Arzt <500m

Apotheke <1.000m

Klinik <1.000m

Krankenhaus <1.000m

Kinder & Schulen

Schule <500m

Kindergarten <500m

Universität <2.500m

Höhere Schule <4.000m

Nahversorgung

Supermarkt <500m

Bäckerei <1.000m

Einkaufszentrum <3.500m

Sonstige

Geldautomat <500m

Bank <500m

Post <500m

Polizei <1.000m

Verkehr

Bus <500m

U-Bahn <2.500m

Straßenbahn <500m

Bahnhof <500m

Autobahnanschluss <3.000m

Angaben Entfernung Luftlinie / Quelle: OpenStreetMap