

## Kompaktes Baugrundstück mit 542 m<sup>2</sup> in ruhiger Lage in Klaus



**Objektnummer: 5681/398**

**Eine Immobilie von Rimo Immobilien GmbH**

## Zahlen, Daten, Fakten

<b>Art:</b>	Grundstück - Baugrund Eigenheim
<b>Land:</b>	Österreich
<b>PLZ/Ort:</b>	6833 Klaus
<b>Kaufpreis:</b>	569.000,00 €
<b>Provisionsangabe:</b>	

3% des Kaufpreises zzgl. 20% USt.

## Ihr Ansprechpartner

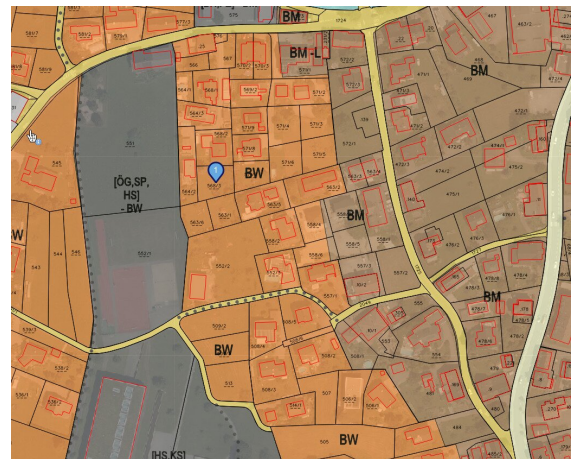


### **Mag. Daniel Ströhle**

Rimo Immobilien GmbH  
Marktplatz 7  
6800 Feldkirch

T +43 5522 39303 21

Gerne stehe ich Ihnen für weitere Informationen oder einen Besichtigungstermin zur Verfügung.





**VERMESSUNG  
MARKOWSKI STRAKA  
ZT GMBH**



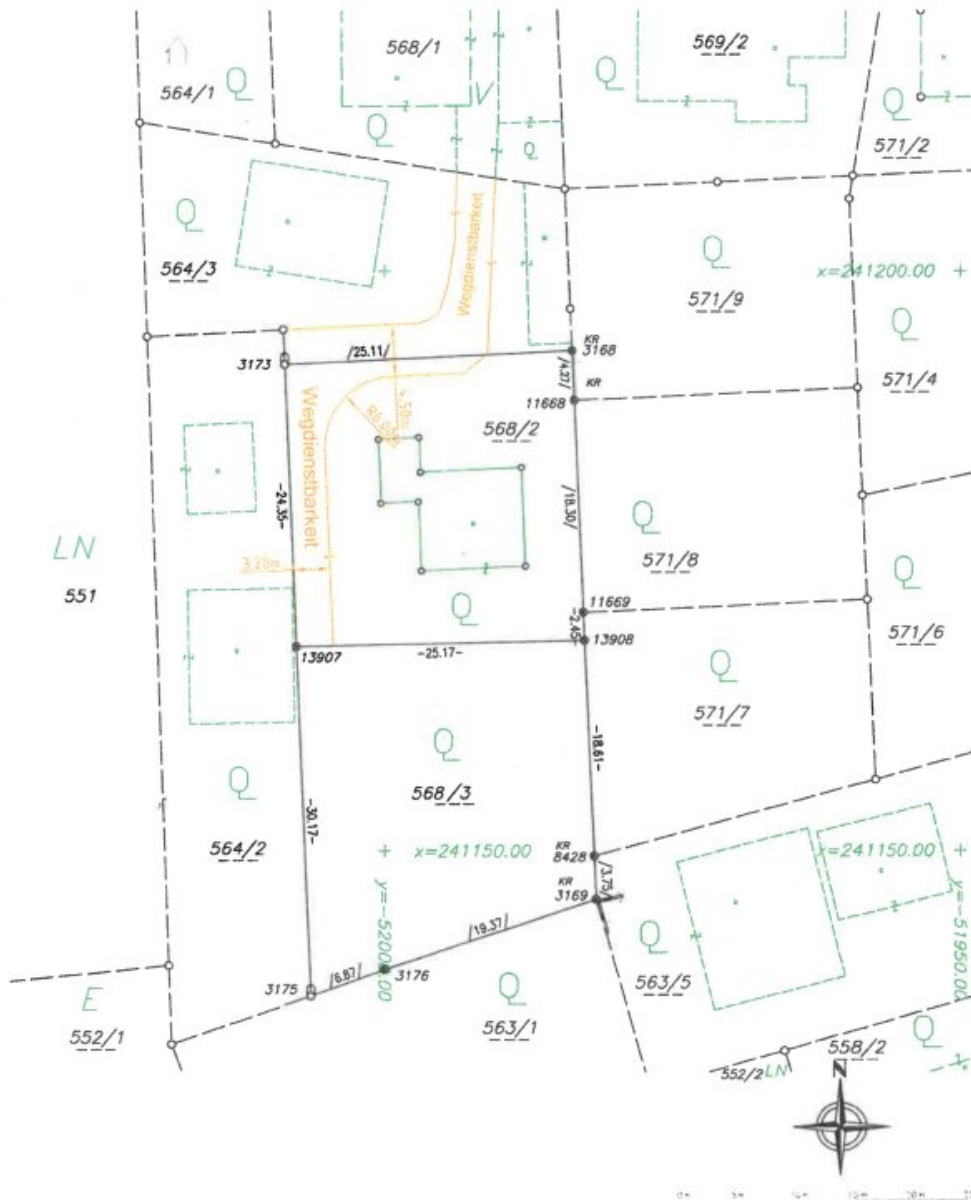
Dipl.-Ing. Dr. techn. Ulf MARKOWSKI  
Dipl.-Ing. Alexander STRAKA  
staatl. bef. u. beid. Ing. Kons. f. Vermessungswesen  
6800 Feldkirch Reichsstraße 33  
Tel. 05522/76601 Fax. 05522/76601-4  
www.markowski.at vermessung@markowski.at

Republik: Österreich  
Land : Vorarlberg  
Kat.Gem.: KLAUS - 92.111  
Ger.Bez.: Feldkirch

Feldkirch, am 4. August 2014  
zu GZ. 19.257/14

# WEGDIENSTBARKEIT

## LAGEPLAN 1 : 500



# Objektbeschreibung

## Eckpunkte:

- Größe des Grundstücks: ca. 542 m<sup>2</sup>
- erweiterbar um ca. 820 m<sup>2</sup> -> GST 563/1 & 563/6 --> [Baugrundstück mit ca. 820 m<sup>2</sup> in idyllischer Lage in Klaus - Jetzt sichern! \(rimo.at\)](#)
- Grunddienstbarkeit des Geh- und Fahrrechtes vorhanden.
- Leitungsrecht vorhanden

Dieses kompakte Grundstück ist als Baufläche Wohngebiet (BW) gewidmet. Mit der Größe von ca. 542 m<sup>2</sup> eignet es sich hervorragend für ein repräsentatives "Einfamilienhaus".

Gerne senden wir Ihnen bei Bedarf weitere Informationen zu den Dienstbarkeiten für die Geh- & Fahrrechte zu.

Wir freuen uns auf Ihre Anfrage.

Unsere Angaben beziehen sich auf die Auskünfte des Eigentümers. Irrtum und Änderungen vorbehalten.

**Noch nichts gefunden? Wir informieren Sie über geeignete Immobilienangebote noch vor allen anderen.**

Legen Sie jetzt kostenlos Ihren individuellen Suchagenten unter folgendem Link an. Wir schicken Ihnen passende Immobilien exklusiv vorab zu.

## [Suchagent anlegen](#)

Der Vermittler ist als Doppelmakler tätig.

### **Infrastruktur / Entfernungen**

#### **Gesundheit**

Arzt <500m

Apotheke <1.500m

Krankenhaus <5.500m

#### **Kinder & Schulen**

Schule <500m

Kindergarten <500m

Höhere Schule <3.500m

Universität <9.000m

#### **Nahversorgung**

Supermarkt <500m

Bäckerei <500m

Einkaufszentrum <4.500m

#### **Sonstige**

Bank <500m

Geldautomat <500m

Post <500m

Polizei <2.500m

#### **Verkehr**

Bus <500m

Autobahnanschluss <2.000m

Bahnhof <1.500m

Flughafen <10.000m

Angaben Entfernung Luftlinie / Quelle: OpenStreetMap