

Exklusive Wohnung nahe des Wilhelminenbergs mit Garten

ENTWURFSRENDERING.
Für die Richtigkeit und Vollständigkeit wird keine Haftung übernommen. Vorbehaltlich Änderungen.



Objektnummer: 2694/1105

Eine Immobilie von Seeste Bau GmbH

Zahlen, Daten, Fakten

Adresse	Steinmüllergasse 44
Art:	Wohnung
Land:	Österreich
PLZ/Ort:	1160 Wien
Zustand:	Erstbezug
Alter:	Neubau
Wohnfläche:	177,36 m ²
Zimmer:	4
Bäder:	1
WC:	2
Garten:	33,17 m ²
Keller:	36,60 m ²
Kaufpreis:	1.784.000,00 €

Ihr Ansprechpartner

Anna Denk

Seeste Bau GmbH
Perlhofgasse 2B
2372 Gießhübl

T +43 2236 865068

Gerne stehe ich Ihnen für weitere Informationen oder einen Besichtigungstermin zur Verfügung.

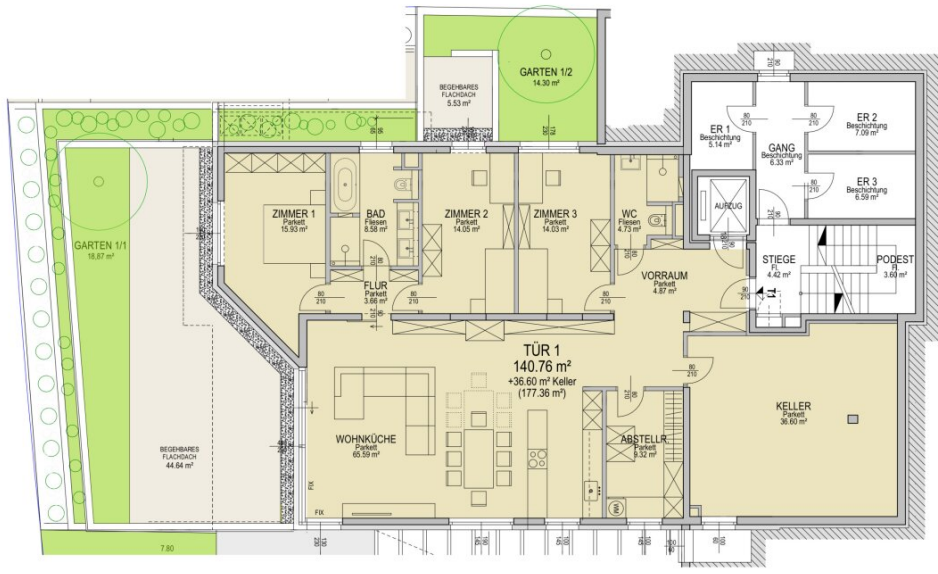
ENTWURFSRENDERING.
Für die Richtigkeit und Vollständigkeit wird keine Haftung übernommen. Vorbehaltlich Änderungen.



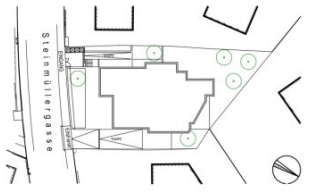
Für die Richtigkeit und Vollständigkeit wird keine Haftung übernommen. Vorbehaltlich Änderungen.

STEINMÜLLERGASSE 44

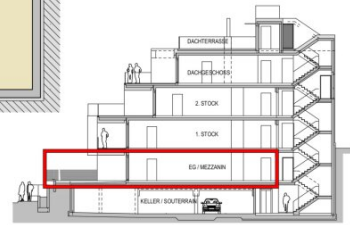
1160 WIEN



TÜR 1 EG / MEZZANIN
WNF 177.36 m²
FLACHDACH 50.17 m²
GARTEN 33.17 m²



LAGEPLAN



SCHNITT



Stand: 27.08.2024
 Ein Projekt der Unternehmensgruppe

STEINMÜLLERGASSE 44 | Tel.: 02236 / 865 068 | E-Mail: mail@seeste.at | www.seeste.at

Die gezeigten Grundrisse, Flächen und Maßangaben sind eine allgemeine Information des Projektes, die keine Vertragsgrundlage bilden und hieraus keine Rechtsansprüche abgeleitet werden können. Die eingezeichneten Einrichtungsgegenstände sind nicht Bestandteil der Wohnung. Für die Richtigkeit und Vollständigkeit wird keine Haftung übernommen. Alle Angaben vorbehaltlich Druckfehler und Änderungen des Projektes durch den Bauträger.

SEESTE 
 Seeste RE Projekt GmbH
 Perhofgasse 2B | 2372 Gießhübl

Objektbeschreibung

Die Liegenschaft in der Steinmüllergasse 44 befindet sich an den Ausläufern des Wilhelminensbergs in Ottakring, im Grätzl Sandeiten, dem schönsten Viertel des 16. Wiener Gemeindebezirks. An diesem westlichen Rand von Ottakring lockt das Naherholungsgebiet mit dem Wilhelminenberg und dem Wienerwald mit Wanderwegen, der Steinbruchwiese, Steinhofwiese, Kreuzzeichenwiese, Moosgraben, Jubiläumswarte und vielem mehr.

Das geplante Wohnhaus mit 4 exklusiven Eigentumswohnungen in absoluter Ruhelage am Fuße des Wilhelminensbergs liegt auf einer Anhöhe an einem Sonnenhang.

Die gut durchdachten Grundrisse der geplanten vier großzügigen Wohnungen weisen eine Wohnfläche zwischen etwa 131m² bis 177m² auf und verfügen alle über großzügige Garten- oder Terrassenflächen.

Die terrassierte Hanglage in absoluter Grünruhelage bietet einen wunderschönen Ausblick. Die vorgesehene elegante und moderne Architektur in der Steinmüllergasse 44 sowie höchste Bauqualität und innovative, exklusive Ausstattung abgerundet durch Designelemente bieten höchsten Wohnkomfort und herausragende Lebensqualität zum Wohlfühlen!

Mit fast 38% Grünfläche und davon 22% Waldgebiet lädt die Region Wilhelminenberg zur Erholung und Entspannung ein, aber doch befindet man sich in der Stadt! Aufgrund der vielen Grünflächen in der Umgebung gibt es eine außerordentliche Vielfalt an Freizeitmöglichkeiten, wie den 2 Autominuten nahegelegenen Kongresspark mit Kongressbad und das nur 6 Autominuten entfernte Schafbergbad am Schafberg. Weitere Freizeithöhepunkte und beliebte Ausflugsziele in unmittelbarer Umgebung sind der Wilhelminenberg mit dem Schloss Wilhelminenberg, der Ottakringer Wald, die Jubiläumswarte, die Otto König Warte, die Steinbruchwiese und die Stadtwanderwege 3, 4 und 4a.

Voranmeldungen sind jederzeit möglich und wir freuen uns auf Ihre Kontaktaufnahme.

Tür 1/EG

In der Steinmüllergasse entsteht ein einzigartiges Wohnprojekt mit nur vier luxuriösen Wohnungen. Jede dieser Einheiten erstreckt sich über ein komplettes Stockwerk und bietet dadurch maximale Privatsphäre. Alle Wohnungen verfügen über großzügige Freiflächen. Eine ideale Kombination aus gehobenem Wohnen und exklusiver Lage.

Wir freuen uns über Ihre Anfrage.

Der Vermittler ist als Doppelmakler tätig.

Bitte beachten Sie, dass wir nur Anfragen mit **vollständigen Kontaktinformationen**

bearbeiten können.

Für Besichtigungen, Fragen zu den Objekten, oder bei generellen Anfragen stehen wir gerne zu den üblichen Geschäftszeiten zur Verfügung.

Mehr auf unserer Homepage: <https://www.seeste.at>

Infrastruktur / Entfernungen

Gesundheit

Arzt <600m

Apotheke <600m

Klinik <1.500m

Krankenhaus <600m

Kinder & Schulen

Schule <750m

Kindergarten <650m

Universität <1.250m

Höhere Schule <2.200m

Nahversorgung

Supermarkt <475m

Bäckerei <500m

Einkaufszentrum <650m

Sonstige

Geldautomat <625m

Bank <625m

Post <625m

Polizei <1.150m

Verkehr

Bus <175m

U-Bahn <1.200m

Straßenbahn <475m

Bahnhof <1.075m

Autobahnanschluss <4.975m

Angaben Entfernung Luftlinie / Quelle: OpenStreetMap