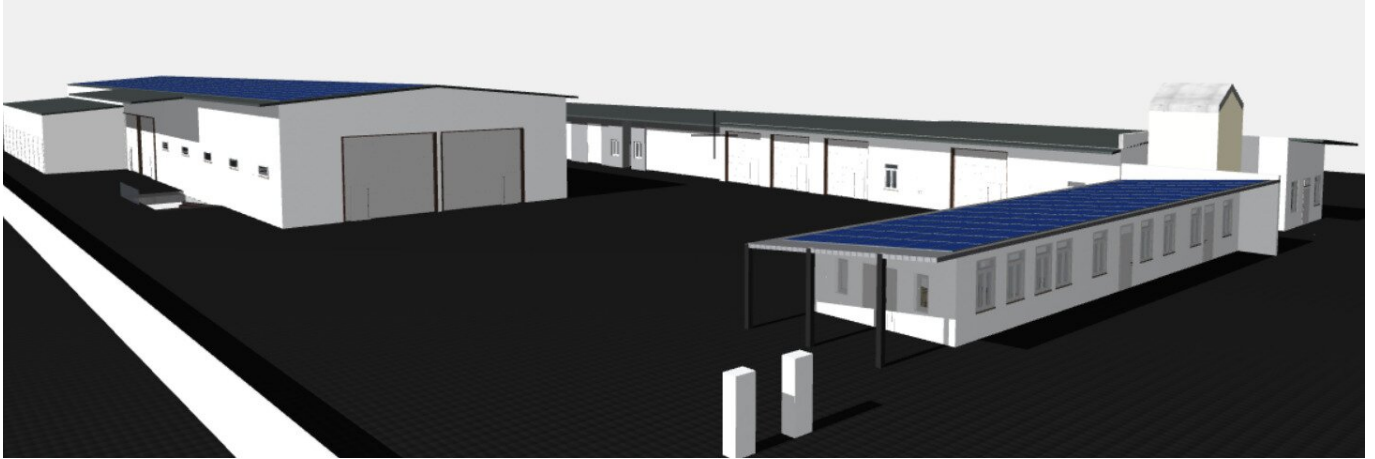


**Attraktive, helle Lager- und Produktionsflächen in
Oberwart – 1.350 m² mit großzügiger Hallenhöhe und
optimaler Anbindung**



Objektnummer: 1574/75

Eine Immobilie von PIK SÜD GMBH

Zahlen, Daten, Fakten

| | |
|---------------------|----------------------------|
| Art: | Halle / Lager / Produktion |
| Land: | Österreich |
| PLZ/Ort: | 7400 Oberwart |
| Zustand: | Erstbezug |
| Alter: | Neubau |
| Lagerfläche: | 1.350,00 m ² |

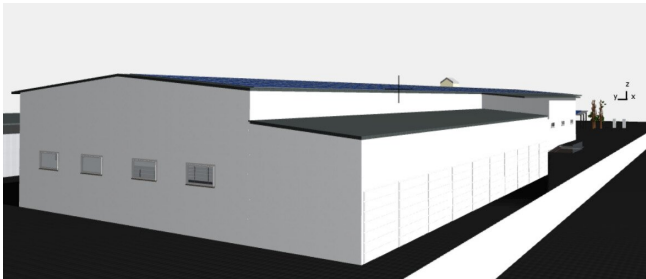
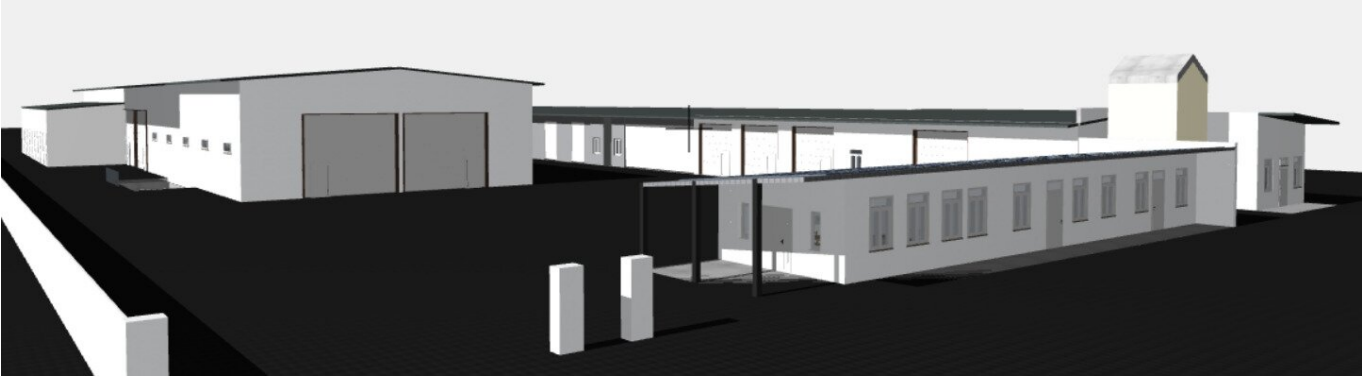
Ihr Ansprechpartner

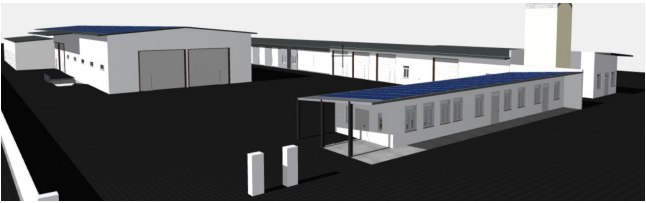
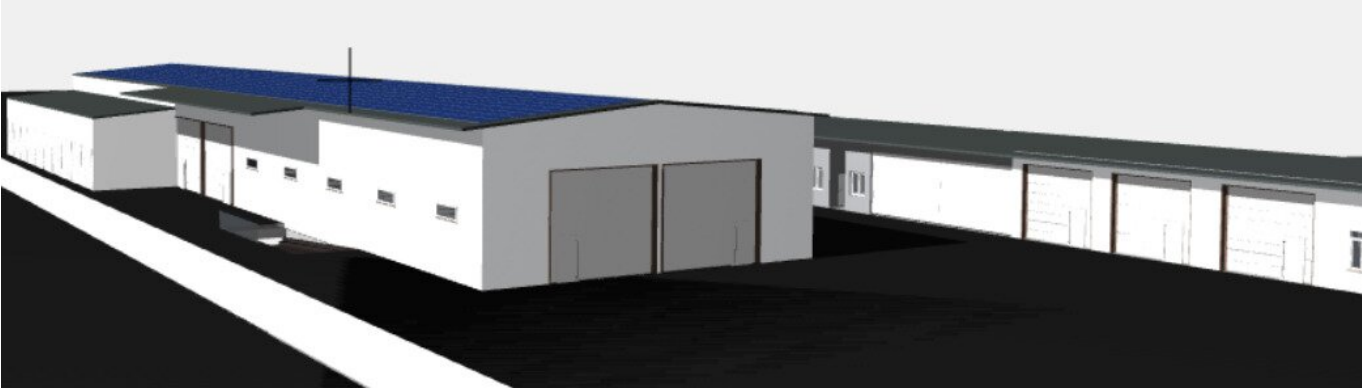
Hanna Pöll

PIK SÜD GMBH
Untere Hauptstraße 27
2852 Loipersdorf

T +43 3359 23140

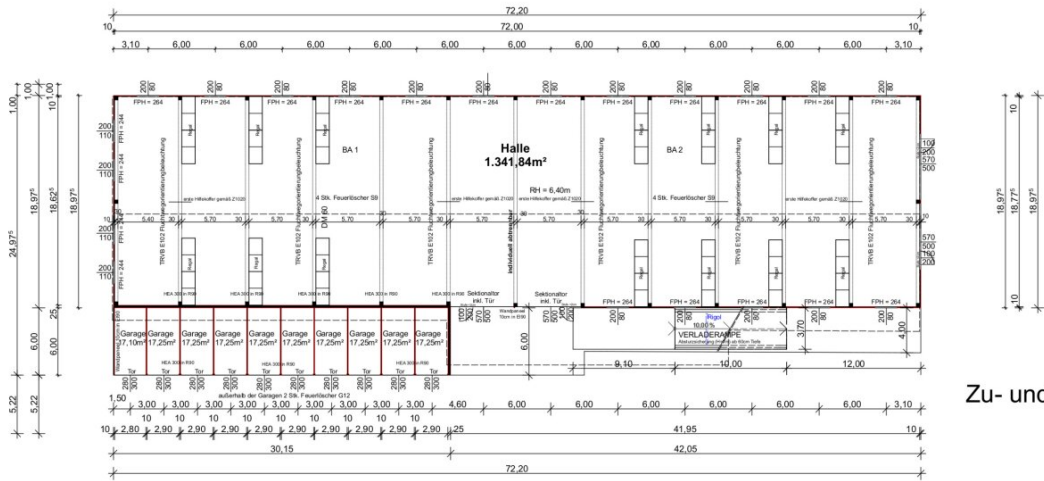
Gerne stehe ich Ihnen für weitere Informationen oder einen Besichtigungstermin zur Verfügung.





7400 Oberwart, Dieselgasse 5

Lager- und Produktionsflächen
sowie Kleingaragen



Objektbeschreibung

Dieses lichtdurchflutete Lager- und Produktionsobjekt in Oberwart überzeugt mit 1.350 m² Nutzfläche und bietet ideale Bedingungen für Ihre betrieblichen Anforderungen. Die vielen Fenster sorgen für eine angenehme, natürliche Belichtung und schaffen ein helles und einladendes Arbeitsumfeld, das die Produktivität fördert. Die Hallenhöhe von 6,50 Metern eröffnet vielseitige Nutzungsmöglichkeiten, von Lagerung bis hin zur Produktion.

Ein besonderes Highlight sind die groß dimensionierten Tore (5,70m x 5,00m), die das problemlose Einfahren auch größerer Fahrzeuge ermöglichen. Dies macht das Objekt perfekt für Logistik- oder Produktionsunternehmen, die auf effiziente und reibungslose Abläufe angewiesen sind.

Wir weisen darauf hin, dass zwischen dem Vermittler und dem zu vermittelnden Dritten ein familiäres oder wirtschaftliches Naheverhältnis besteht.

Infrastruktur / Entfernungen

Gesundheit

Arzt <5.000m
Apotheke <1.000m
Krankenhaus <2.500m

Kinder & Schulen

Schule <2.000m
Kindergarten <2.000m
Universität <6.500m
Höhere Schule <2.500m

Nahversorgung

Supermarkt <1.000m
Bäckerei <1.500m
Einkaufszentrum <2.000m

Sonstige

Bank <1.500m
Geldautomat <1.500m
Post <1.500m
Polizei <1.500m

Verkehr

Bus <500m
Bahnhof <1.500m

Angaben Entfernung Luftlinie / Quelle: OpenStreetMap