

**Dornbirn: 3,5-Zimmer-Maisonettewohnung mit Blick auf
den Karren**



Objektnummer: 7763/134

Eine Immobilie von SIMA Immobilien GmbH

Zahlen, Daten, Fakten

Adresse	Pfarrer-Gierer-Weg
Art:	Wohnung
Land:	Österreich
PLZ/Ort:	6850 Dornbirn
Baujahr:	1980
Wohnfläche:	65,65 m ²
Zimmer:	3,50
Terrassen:	1
Stellplätze:	1
Keller:	6,98 m ²
Heizwärmebedarf:	C 85,00 kWh / m ² * a
Gesamtenergieeffizienzfaktor:	C 1,34
Kaufpreis:	299.500,00 €
Betriebskosten:	451,11 €
Provisionsangabe:	

3% des Kaufpreises zzgl. 20% USt.

Ihr Ansprechpartner



Anastasios Maximos

SIMA Immobilien GmbH
Lindauer Straße 13 / 2, Lochau, Österreich
6911 Lochau

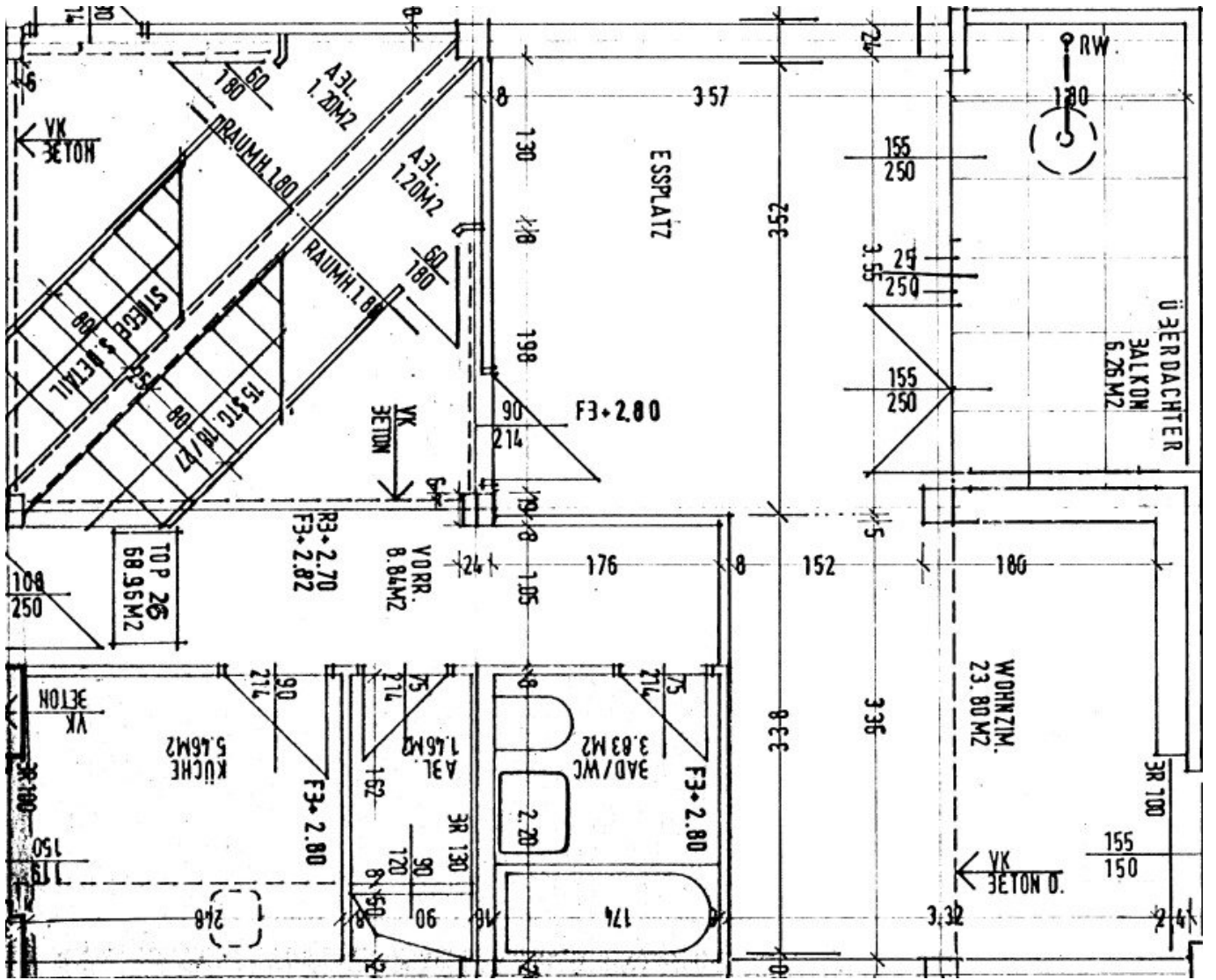
T +43 676 7090990

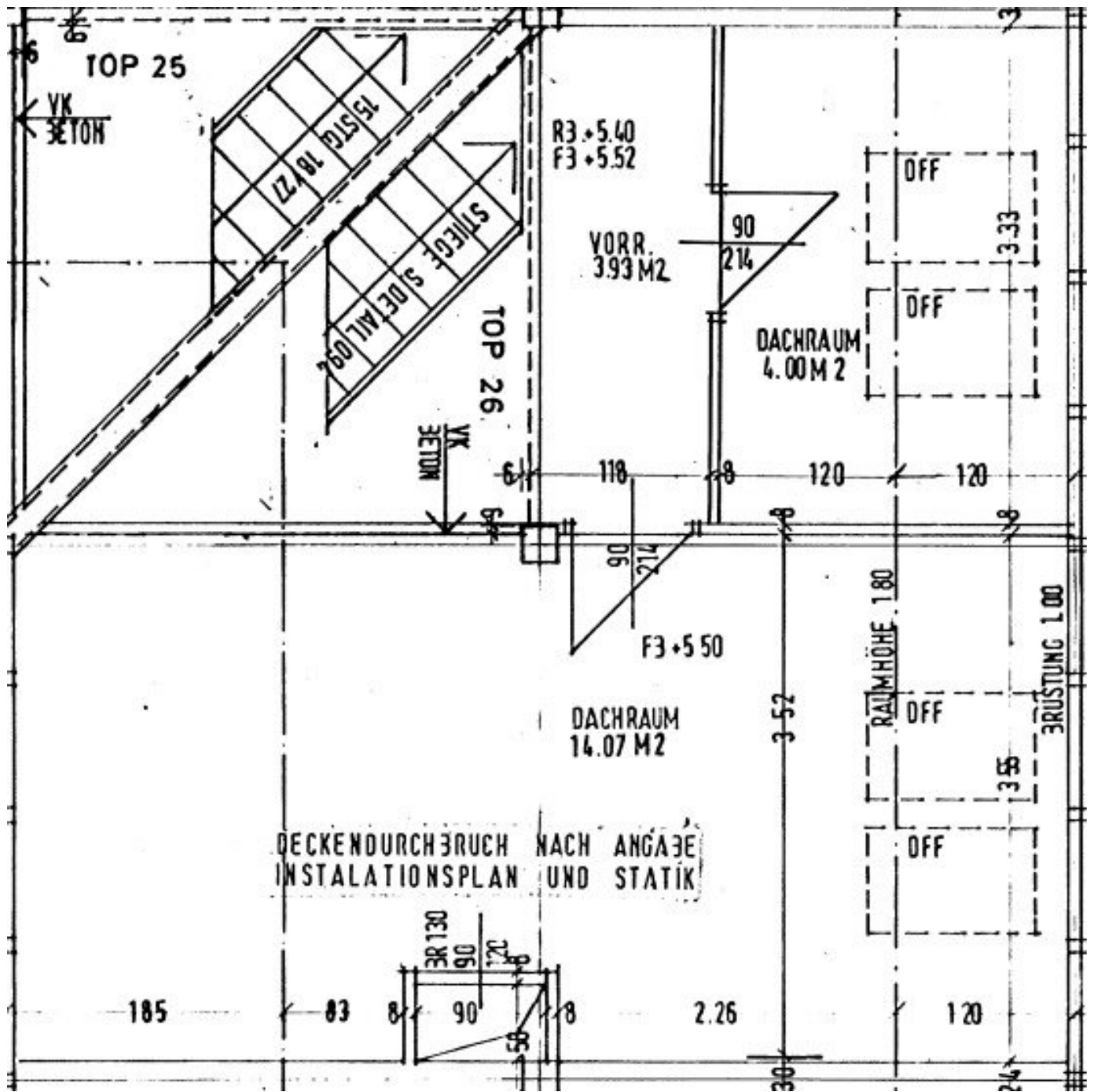












Objektbeschreibung

Sie sind auf der Suche nach einer neuen Wohnung in Dornbirn? Dann haben wir genau das Richtige für Sie! Diese beeindruckende Wohnung in der 1. Etage bietet Ihnen auf ca. 66 m² Wohnfläche alles, was Sie für ein komfortables und stilvolles Wohnen benötigen. Mit insgesamt 3,5 Zimmern, einer Terrasse und einem Tiefgaragenplatz lässt diese Immobilie keine Wünsche offen.

Die Maisonettewohnung beeindruckt durch ihre tolle Raumaufteilung. Im Untergeschoss sind der Eingangsbereich, die Küche, das Badezimmer, das Gäste-WC, das Wohnzimmer und ein Schlafzimmer. Im Obergeschoss befinden sich zwei weitere Zimmer.

Der großzügige Wohnbereich mit Parkettboden bietet ausreichend Platz für gemütliche Abende mit Familie und Freunden. Die Fensterfront sorgt dabei für lichtdurchflutete Räume und einen traumhaften Blick auf die umliegende Landschaft und den Karren.

Der gemütliche Balkon lädt zum Entspannen und Sonne tanken ein. Hier können Sie den Tag ausklingen lassen und den Blick auf die Berge genießen.

Die Einbauküche ist voll ausgestattet und in der Wohnung sind praktische Einbauschränke vorhanden. Auch ein Tiefgaragenplatz gehört zur Wohnung und erspart Ihnen die Parkplatzsuche.

Auch die Lage dieser Wohnung ist unschlagbar. Dank der direkten Verkehrsanbindung mit dem Bus sind Sie schnell in der Innenstadt von Dornbirn. In unmittelbarer Nähe befinden sich außerdem zahlreiche Einkaufsmöglichkeiten, wie Supermärkte und Bäckereien, sowie wichtige Einrichtungen wie eine Apotheke, ein Krankenhaus, Schulen und Kindergärten.

Sie sind auf der Suche nach einem neuen Zuhause in einer ruhigen und dennoch zentralen Lage? Dann ist diese Wohnung in Dornbirn genau das Richtige für Sie! Überzeugen Sie sich selbst von diesem einzigartigen Angebot und vereinbaren Sie einen Besichtigungstermin. Wir freuen uns darauf, Sie bei einer persönlichen Besichtigung begrüßen zu dürfen und Ihnen dieses Juwel in Vorarlberg präsentieren zu dürfen.

Hinweise: Dieses Exposé dient zur Vorabinformation. Alle Angaben nach bestem Wissen und Gewissen, jedoch ohne Gewähr. Tippfehler, Irrtum und Zwischenverkauf vorbehalten. Die Grundrisse dienen lediglich zur Darstellung der Raumaufteilung.

Der Vermittler ist als Doppelmakler tätig.

Infrastruktur / Entfernungen

Gesundheit

Arzt <750m
Apotheke <750m
Krankenhaus <1.000m

Kinder & Schulen

Schule <250m
Kindergarten <500m
Universität <750m
Höhere Schule <9.000m

Nahversorgung

Supermarkt <750m
Bäckerei <750m
Einkaufszentrum <1.500m

Sonstige

Bank <750m
Geldautomat <750m
Post <750m
Polizei <1.000m

Verkehr

Bus <250m
Autobahnanschluss <3.250m
Bahnhof <1.500m
Flughafen <3.750m

Angaben Entfernung Luftlinie / Quelle: OpenStreetMap