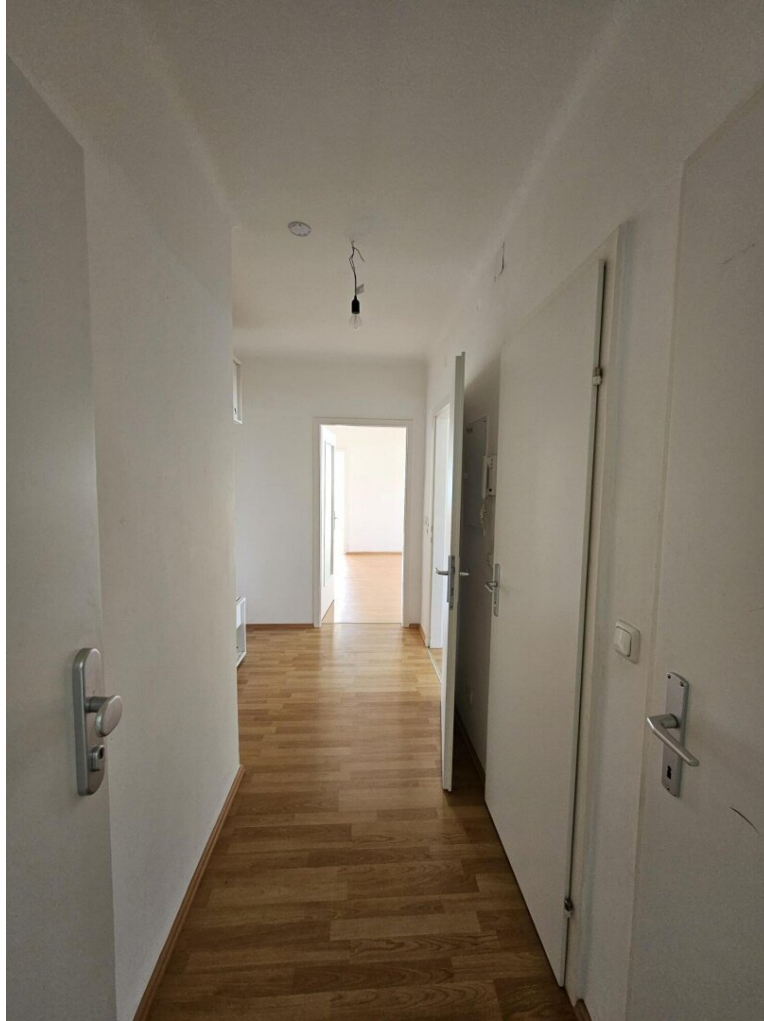


Unbefristete und leistbare 3-Zimmer-Wohnung!



Objektnummer: 5889/6606109216

Eine Immobilie von BWS Gemeinnützige allgemeine Bau-, Wohn- und Siedlungsgenossenschaft registrierte Genossenschaft mit beschränkter Haftung

Zahlen, Daten, Fakten

Adresse	Wiener Straße 109b
Art:	Wohnung
Land:	Österreich
PLZ/Ort:	8680 Mürzzuschlag
Baujahr:	1964
Wohnfläche:	63,08 m ²
Zimmer:	3
Heizwärmebedarf:	52,80 kWh / m ² * a
Gesamtmiete	438,85 €
Kaltmiete (netto)	219,18 €
Kaltmiete	398,95 €
Betriebskosten:	179,77 €
USt.:	39,90 €
Infos zu Preis:	

Miete gültig bis 31.12.2024.

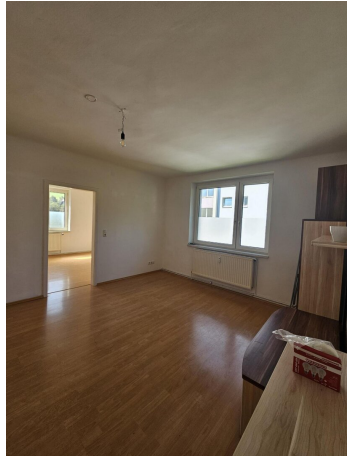
Ihr Ansprechpartner

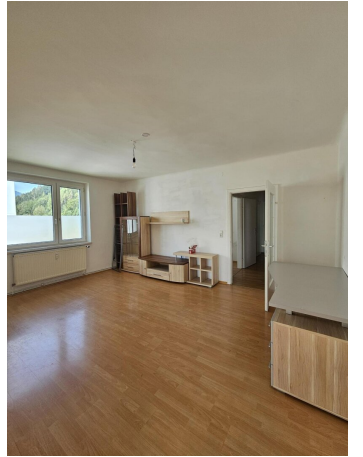
BWSG Wohnungsvergabe Bundesländer

BWS Gemeinnützige allgemeine Bau-, Wohn- und Siedlungsgenossenschaft registrierte
Genossenschaft mit beschränkter Haftung
Triester Straße 40 / 3 / 1
1100 Wien

Gerne stehe ich Ihnen für weitere Informationen oder einen Besichtigungstermin zur Verfügung.







Willkommen in deinem neuen Zuhause!

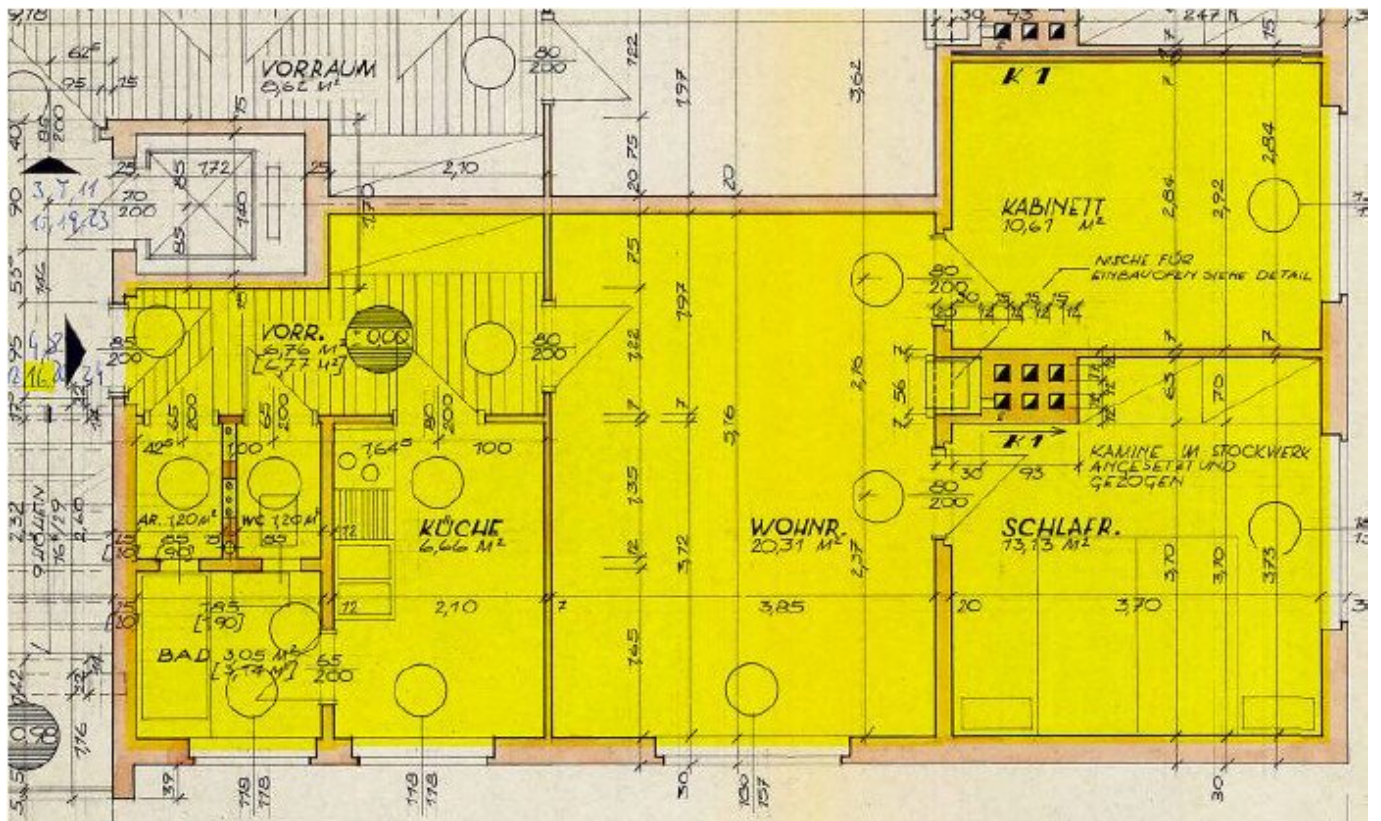
Als IKEA Family Mitglied
sparst du

€100,-*

pro €1.000,- Warenwert bei
deinem nächsten Einkauf im
IKEA Einrichtungshaus Graz.

© Ikea Systems BA 2024





Objektbeschreibung

Willkommenszuckerl

Miete Smårt! Jetzt BWSG-Wohnung anmieten und neben der günstigen Miete und dem unbefristeten Mietvertrag noch von einem IKEA Gutschein von 100 Euro pro 1.000 Euro Einkaufswert profitieren, einlösbar bei IKEA Graz!

Eckdaten zur Wohnung

- Wiener Straße 109b/16, 8680 Mürzzuschlag
- unbefristete 3-Zimmer-Wohnung
- Kategorie A
- Vermietung ohne Kücheneinrichtung

Kontaktdaten für einen Besichtigungstermin

Nehmen Sie mit einem unserer Ansprechpartner gleich **direkt** Kontakt für einen **kostenlosen** Besichtigungstermin oder bei Fragen zu dieser Wohnung auf:

EigenHeimREAL

- Sanel SAHINOVIC
- 0676 53 72 529
- sahin@eigenheimreal.com

KDH Immobilien

- Simone UNGER-ULLMANN
- 0660 340 32 29
- simone@kaufdeinhaus.at

Infrastruktur / Entfernungen

Gesundheit

Arzt <1.125m
Apotheke <1.100m
Krankenhaus <1.800m

Kinder & Schulen

Schule <1.400m
Kindergarten <875m

Nahversorgung

Supermarkt <1.300m
Bäckerei <675m
Einkaufszentrum <3.000m

Sonstige

Bank <875m
Geldautomat <875m
Post <1.175m
Polizei <825m

Verkehr

Bus <325m
Autobahnanschluss <2.200m
Bahnhof <975m

Angaben Entfernung Luftlinie / Quelle: OpenStreetMap