

PREISREDUKTION! TOP ANLAGE! TOP VERMIETET!
Geschäftslokal in Schwaz mit Innenstadtlage



Objektnummer: 398

Eine Immobilie von partner4immo gmbh

Zahlen, Daten, Fakten

Adresse	Innsbrucker Straße
Art:	Einzelhandel
Land:	Österreich
PLZ/Ort:	6130 Schwaz
Zustand:	Modernisiert
Alter:	Altbau
Nutzfläche:	79,00 m ²
Zimmer:	4,50
WC:	2
Heizwärmebedarf:	F 218,00 kWh / m ² * a
Kaufpreis:	229.000,00 €
Provisionsangabe:	

3% des Kaufpreises zzgl. 20% USt.

Ihr Ansprechpartner



Claudia und David Schmied

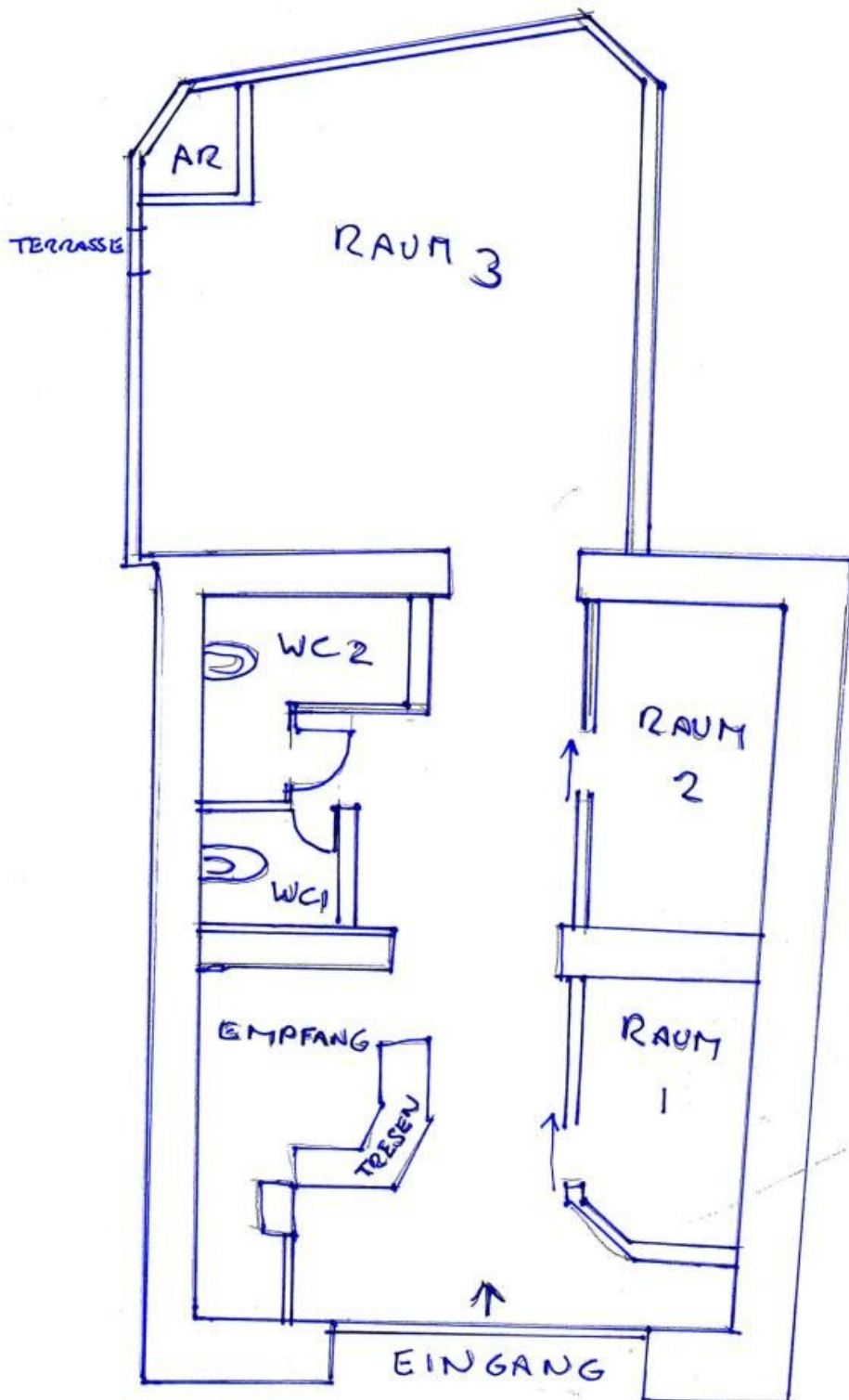
partner4immo gmbh
Fachental 30
6233 Kramsach

T +43-5337-90 100
H +43-664-46 44 024

Gerne stehe ich Ihnen für weitere Informationen oder einen Besichtigungstermin zur







Objektbeschreibung

Zum Verkauf gelangt ein 79m² großes Geschäftslokal in Schwaz in zentraler Lage als Anlageobjekt.

Aktuell wird das Lokal als Tattoostudio genutzt.

Das Objekt wird zu einem indexierten Mietpreis von derzeit mtl. 1250 EUR Netto Kaltmiete zzgl. MwSt. und BK langfristig angemietet.

Dies garantiert eine sehr hohe Rendite!!

Objektbeschreibung:

Das Geschäft verfügt über 3 separat abgeteilte Räume, einen Empfangsbereich sowie 2 separate Toilettenräume und einen Zugang zu einer allgemein benutzbaren Terrasse.

Das Lokal ist ideal geeignet für Friseur, Geschäft, Büro, Kanzlei, Dienstleistung, Studio oder Praxis.

Öffentliche Parkplätze sind in unmittelbarer Nähe reichlich vorhanden.

Zwei der Räumlichkeiten sind schnell und unkompliziert veränderbar.

Alle Räume verfügen über einen eigenen Wasseranschluss mit Waschbecken.

Ein kleiner Abstellraum gehört mit zur Ausstattung.

Der Vermittler ist als Doppelmakler tätig.

Infrastruktur / Entfernungen

Gesundheit

Arzt <250m

Apotheke <250m

Klinik <250m
Krankenhaus <500m

Kinder & Schulen

Schule <250m
Kindergarten <250m

Nahversorgung

Supermarkt <500m
Bäckerei <250m
Einkaufszentrum <500m

Sonstige

Bank <250m
Geldautomat <250m
Post <500m
Polizei <500m

Verkehr

Bus <250m
Bahnhof <1.000m
Autobahnanschluss <1.500m

Angaben Entfernung Luftlinie / Quelle: OpenStreetMap