

Gepflegte 3 Zimmer Wohnung mit Lift und Blick über den Park



Objektnummer: 1303

Eine Immobilie von Mag.(FH) Andreas Willmann Immobilien

Zahlen, Daten, Fakten

Art:	Wohnung - Etage
Land:	Österreich
PLZ/Ort:	1050 Wien
Baujahr:	1974
Zustand:	Gepflegt
Wohnfläche:	63,61 m ²
Zimmer:	3
Bäder:	1
WC:	1
Heizwärmebedarf:	31,10 kWh / m ² * a
Kaufpreis:	289.000,00 €
Betriebskosten:	133,10 €
Heizkosten:	117,42 €
USt.:	34,71 €
Provisionsangabe:	

3% des Kaufpreises zzgl. 20% USt.

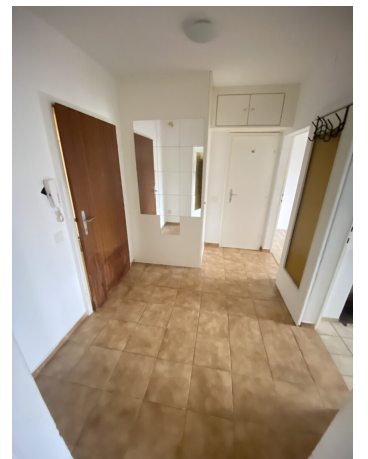
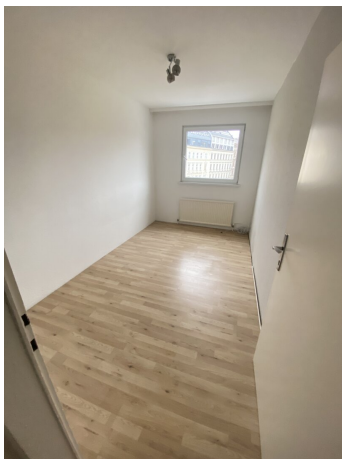
Ihr Ansprechpartner



Mag.(FH) Andreas Willmann

Mag.(FH) Andreas Willmann Immobilien
Siedlerstraße 15
2100 Korneuburg

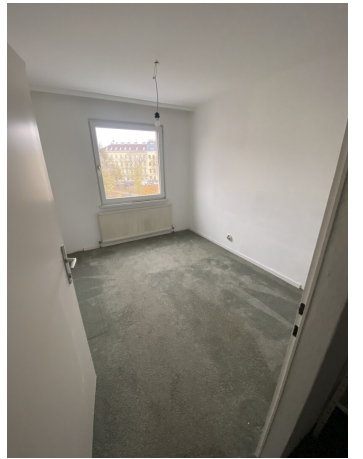
T +43 676 432 24 60

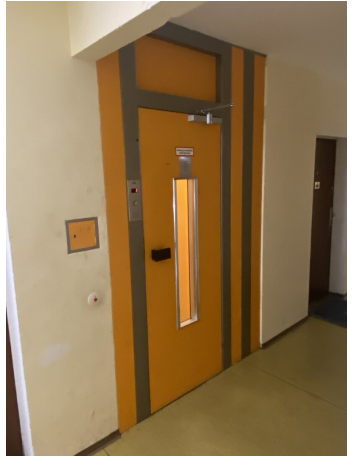


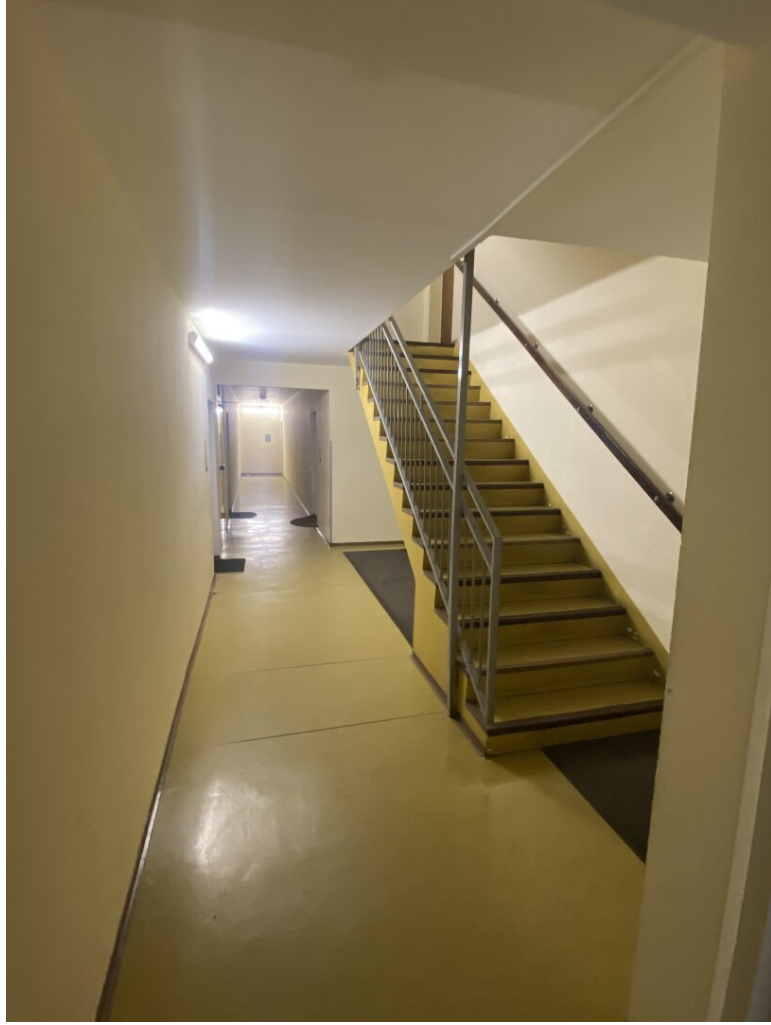












Objektbeschreibung

Gepflegte 3 Zimmer Wohnung mit Lift und Blick über den Park

Im Preis enthalten ist ein Stellplatz im Innenhof.

Beschreibung:

- gepflegtes Haus, 4. Stock mit Lift
- zentrales Vorzimmer
- separate Küche
- Badezimmer mit Dusche
- WC separat
- Wohnzimmer
- 2 Schlafzimmer
- Fußboden: Laminat
- Stellplatz
- Heizung: Hauszentralheizung Kosten: Heizung und Warmwasser: derzeit 137,83 Euro brutto

Monatliche Kosten: Gesamt: **225,22 Euro brutto** (BK: , Aufzug, Verwaltungshonorar.....)
inkl. Rep. Fond 67,60 Euro

Umgebung / Anbindung:

- in der Nähe der U4 Margareten Gürtel
- Einkaufsmöglichkeiten in der Nähe (Hofer, Billa, Apotheke,...)
- Straßenbahn zum Zentrum (gleich ums Eck)
- Straßenbahn
- gute Anbindung an die Autobahn

Für weitere Fragen erreichen Sie Herrn **Mag. (FH) Andreas Willmann** unter:

- 0676/43 22460
- bitte schreiben Sie eine Anfrage mit Ihren Kontaktdaten

Nebenkosten:

- 3,5% Grunderwerbssteuer
- 1,1% Eintragung ins Grundbuch
- 3,6% Provision, inkl. Ust.
- Vertragserrichtung : RA Dr. Christoph Obermayer, Dißlergasse 1 top 2, 1030 Wien

- allfällige Kosten für eine Finanzierung

Infrastruktur / Entfernungen

Gesundheit

Arzt <500m

Apotheke <500m

Klinik <500m

Krankenhaus <1.000m

Kinder & Schulen

Schule <500m

Kindergarten <500m

Universität <1.000m

Höhere Schule <1.000m

Nahversorgung

Supermarkt <500m

Bäckerei <500m

Einkaufszentrum <1.500m

Sonstige

Geldautomat <500m

Bank <500m

Post <500m

Polizei <1.000m

Verkehr

Bus <500m

U-Bahn <500m

Straßenbahn <500m

Bahnhof <500m

Autobahnanschluss <4.000m

Angaben Entfernung Luftlinie / Quelle: OpenStreetMap