

## ZINSHAUS in KAPELLERFELD



**Objektnummer: 199716869**

**Eine Immobilie von Reimer Immobilien GmbH**

## Zahlen, Daten, Fakten

<b>Art:</b>	Zinshaus Renditeobjekt
<b>Land:</b>	Österreich
<b>PLZ/Ort:</b>	2201 Kapellerfeld
<b>Baujahr:</b>	2005
<b>Wohnfläche:</b>	475,00 m <sup>2</sup>
<b>Nutzfläche:</b>	600,00 m <sup>2</sup>
<b>Stellplätze:</b>	3
<b>Kaufpreis:</b>	1.190.000,00 €
<b>Provisionsangabe:</b>	

3% des Kaufpreises zzgl. 20% USt.

## Ihr Ansprechpartner

### **Manfred Kemler**

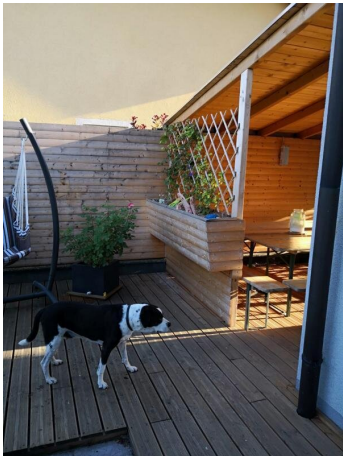
Reimer Immobilien GmbH  
Hauptplatz 10  
2130 Mistelbach

T +43 6763508462

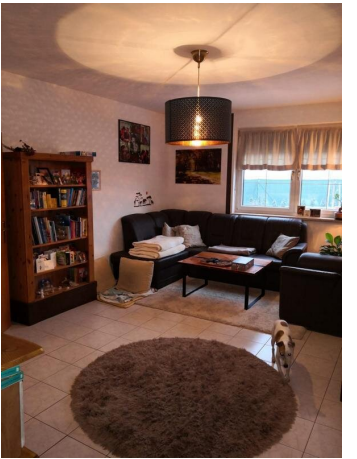
Gerne stehe ich Ihnen für weitere Informationen oder einen Besichtigungstermin zur Verfügung.

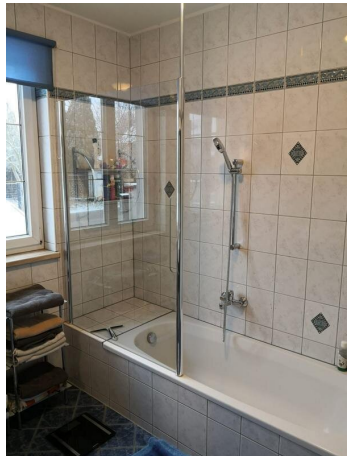




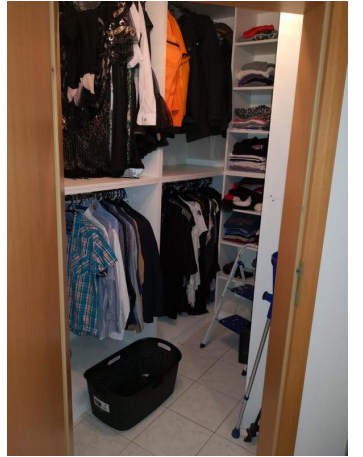








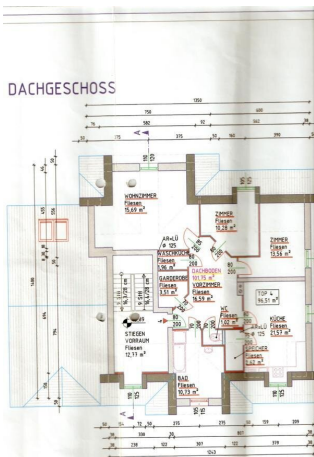






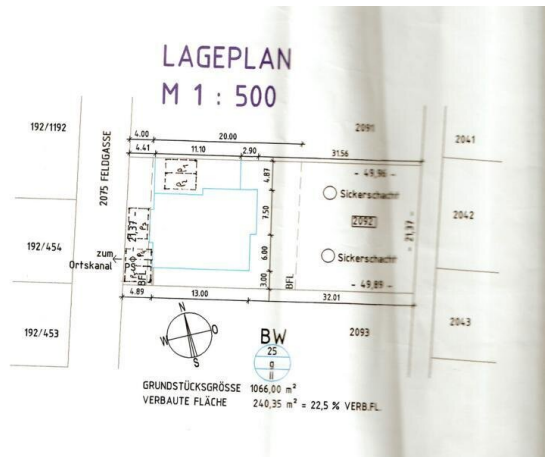
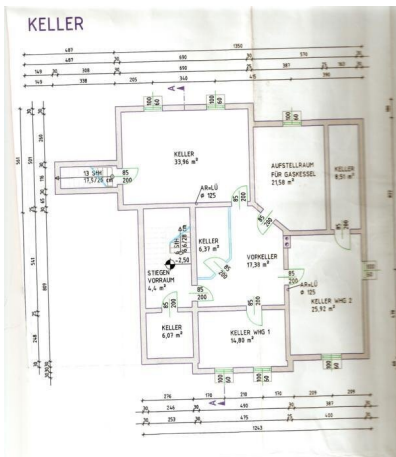
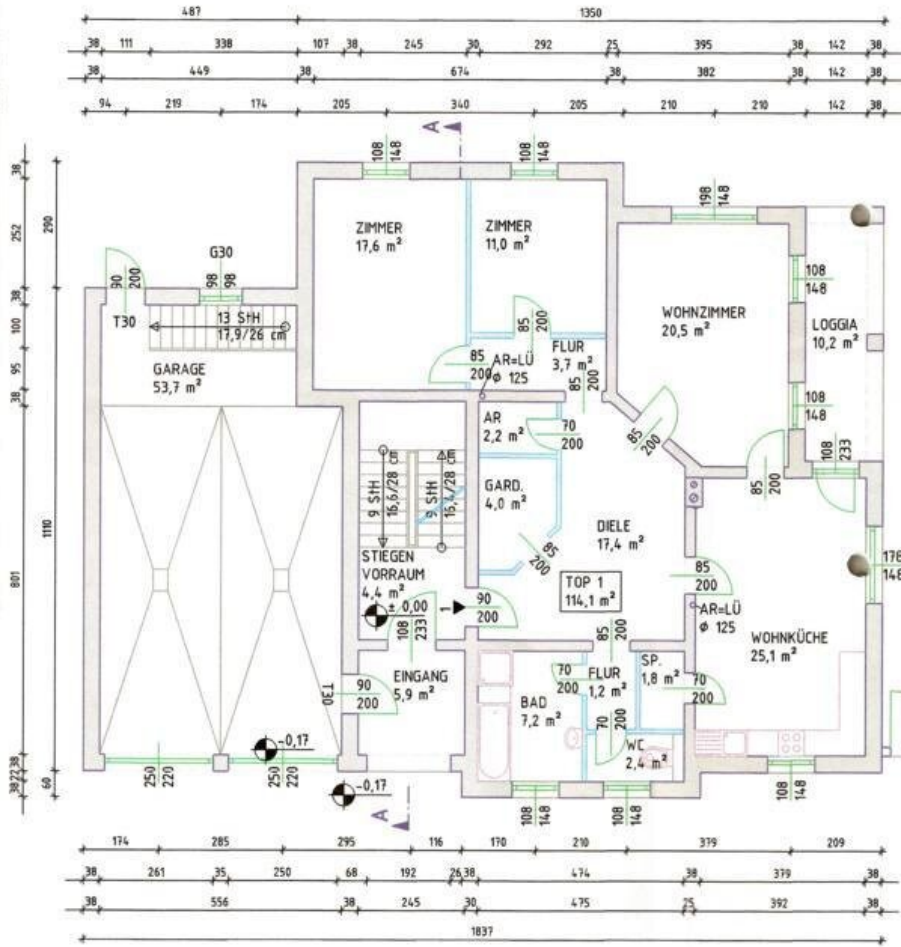




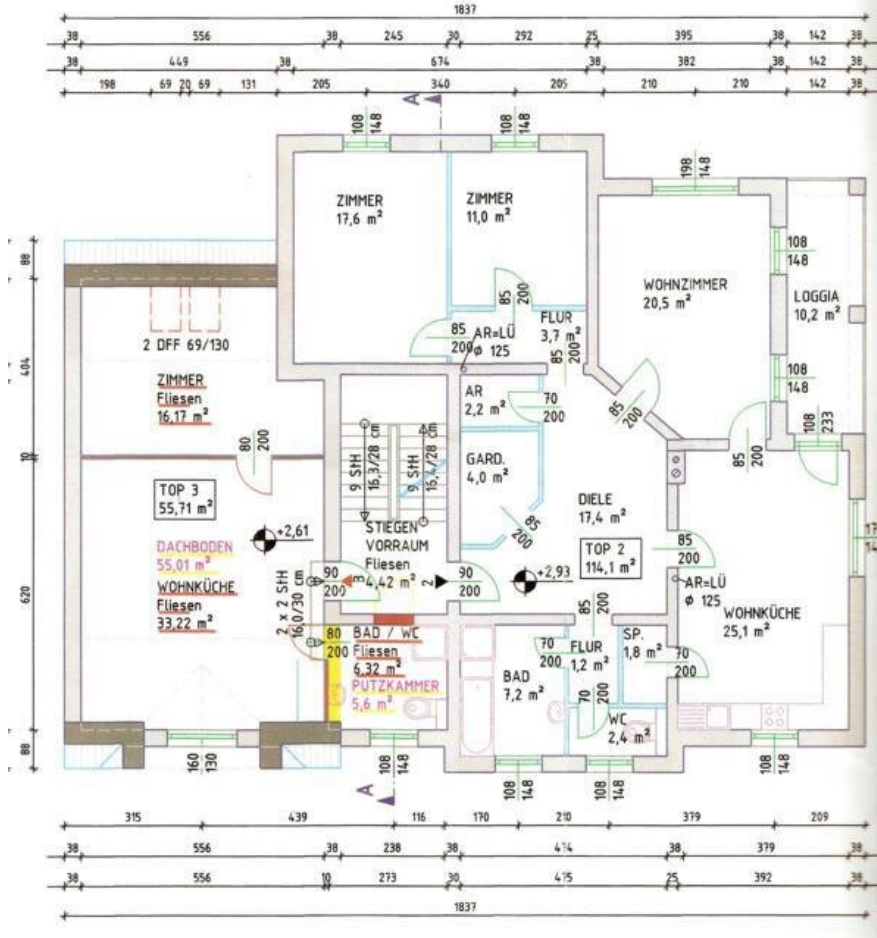


<b>MURTH - CONSULTING</b> Baumeister Ing. Harald H. Murth GENERALPLANER - GENERALUNTERRNEHMER	
<h2>BESTANDSPLAN</h2> <p>ÜBER DIE ERRICHTUNG DES MEHRFAMILIENHAUSES          FÜR HERRN JOSEF BUSCHENREITER</p>	
KG KAPPELLERFELD, EZ neu, GRUNDSTÜCKSNUMMER 2002, Feldgasse 64	
NUMMER:	GRUNDRISSNUMMER:
PLANER:	BEFORDER:
BEMERK: keine Änderungen zu 100.00/1000 vom Grundbuch Wien, Nr. 63, 632, 633	
Der Bürgermeister Bernd Widgruber	
PLANBLATT:	4 GRUNDRISSSE 1:100    1 SCHNITT 1:100 4 ANSICHTEN 1:100    1 LAGEPLAN 1:500
BESTAND NEU ABRUCH	Wien, am 15. Oktober 2004 

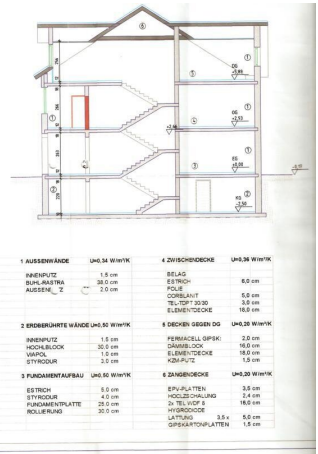
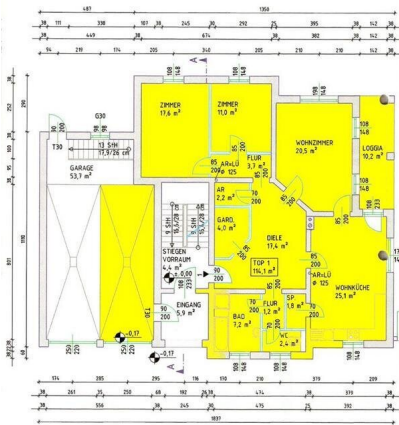
# ERDGESCHOSS



# OBERGESCHOSS



# ERDGESCHOSS



## Objektbeschreibung

Zum Verkauf steht ein attraktives dreigeschossiges Mehrparteienhaus errichtet 2005, mit insgesamt fünf Wohneinheiten von 55 bis 115 m<sup>2</sup>

Monatliche Mieteinnahmen € 5.417,--

Ausstattung:

- 5 komplett vermietete Wohneinheiten
- Bestandsverträge vorhanden
- Monatliche Mieteinnahmen von € 5.417, --
- 2 Garagen
- Fahrrad und Geräteraum
- 3 Stellplätze im Freien
- 2 gepflegte Gärten, ideal für die Bewohner

### Infrastruktur / Entfernungen

#### **Gesundheit**

Arzt <3.000m

Apotheke <3.500m

Klinik <5.000m

Krankenhaus <7.000m

#### **Kinder & Schulen**

Schule <1.000m

Kindergarten <500m

Universität <6.500m



Höhere Schule <8.500m

**Nahversorgung**

Supermarkt <3.500m

Bäckerei <3.500m

Einkaufszentrum <1.500m

**Sonstige**

Bank <3.500m

Geldautomat <3.500m

Post <3.500m

Polizei <3.500m

**Verkehr**

Bus <500m

Straßenbahn <6.500m

U-Bahn <5.500m

Bahnhof <1.000m

Autobahnanschluss <1.000m

Angaben Entfernung Luftlinie / Quelle: OpenStreetMap