

Büro / Ordination / Geschäftslokal



Objektnummer: 1564

Eine Immobilie von Igel Immobilien GmbH

Zahlen, Daten, Fakten

Art:	Halle / Lager / Produktion
Land:	Österreich
PLZ/Ort:	9065 Ebenthal in Kärnten
Baujahr:	2012
Nutzfläche:	187,00 m ²
WC:	2
Kaufpreis:	330.000,00 €
Provisionsangabe:	

3% des Kaufpreises zzgl. 20% USt.

Ihr Ansprechpartner

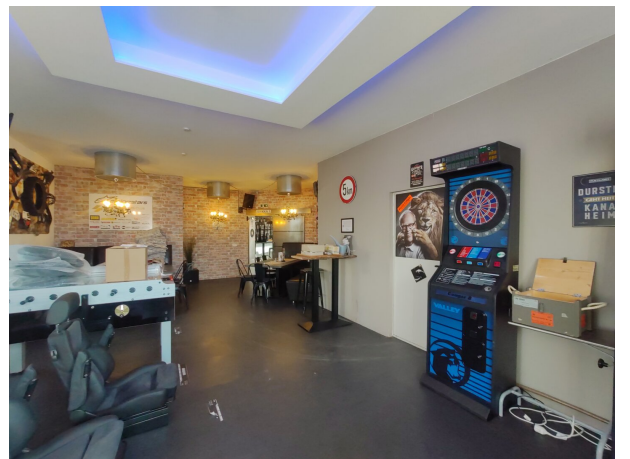
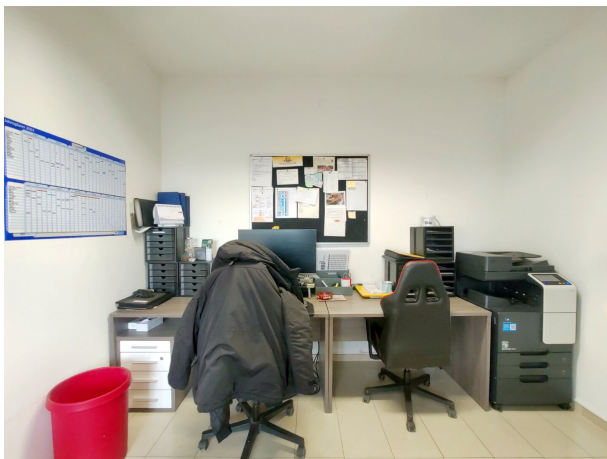


Christian Fülöp

Igel Immobilien GmbH
Kroneplatz 1 Schleppekurve
9020 Klagenfurt

T +43 463 508 700 15
H +436641612520
F +43 463 508 700 20

Gerne stehe ich Ihnen für weitere Informationen oder einen Besichtigungstermin zur Verfügung.







Objektbeschreibung

Diese Gewerbeliegenschaft befindet sich in der malerischen Gemeinde Ebenthal, in der Gewerbezone im Osten von Klagenfurt.

Die Lage bietet eine harmonische Mischung aus ländlichem Charme und guter Erreichbarkeit, sowohl für Einheimische als auch für Kunden.

Die optimale Zufahrt, die direkt angrenzenden Parkmöglichkeiten und eine Stadtbushaltestelle vor der Türe sind tolle Voraussetzungen für einen Gewerbebetrieb.

Nutzfläche: ca. 187m² Nutzfläche

Grundfläche: 781m²

Baujahr: 2012

Diese Liegenschaft ist sofort verfügbar!

Infos:

Hr. Christian Fülöp

Tel.: 0463/508700 15

Mobil: 0664/1612520

Infrastruktur / Entfernungen

Gesundheit

Arzt <3.500m

Apotheke <3.500m

Krankenhaus <3.500m

Klinik <7.000m

Kinder & Schulen

Schule <1.000m

Kindergarten <3.500m

Universität <7.000m

Höhere Schule <5.500m

Nahversorgung

Supermarkt <1.500m

Bäckerei <3.500m

Einkaufszentrum <4.000m

Sonstige

Bank <3.500m

Geldautomat <3.500m

Polizei <3.500m

Post <5.500m

Verkehr

Bus <500m

Autobahnanschluss <3.500m

Bahnhof <5.000m

Flughafen <5.500m

Angaben Entfernung Luftlinie / Quelle: OpenStreetMap