

## **Generationenhaus (4 Wohneinheiten) in Traumlage in 8530 Deutschlandsberg**



**Objektnummer: 893**

**Eine Immobilie von TERRA MISSION REAL ESTATE Ges.m.b.H**

## Zahlen, Daten, Fakten

<b>Art:</b>	Haus - Einfamilienhaus
<b>Land:</b>	Österreich
<b>PLZ/Ort:</b>	8530 Kresbach
<b>Zustand:</b>	Gepflegt
<b>Möbliert:</b>	Teil
<b>Alter:</b>	Neubau
<b>Kaufpreis:</b>	995.000,00 €
<b>Provisionsangabe:</b>	

3% des Kaufpreises zzgl. 20% USt.

## Ihr Ansprechpartner



### **Friedrich Kutschi**

TERRA MISSION REAL ESTATE Ges.m.b.H  
Tuchlauben 7A  
1010 Wien

T +43 664 192 16 49

Gerne stehe ich Ihnen für weitere Informationen oder einen Besichtigungstermin zur Verfügung.









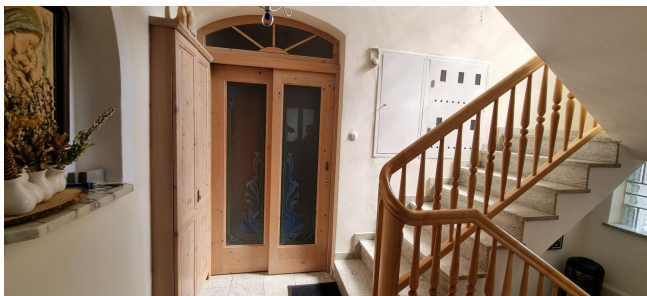
















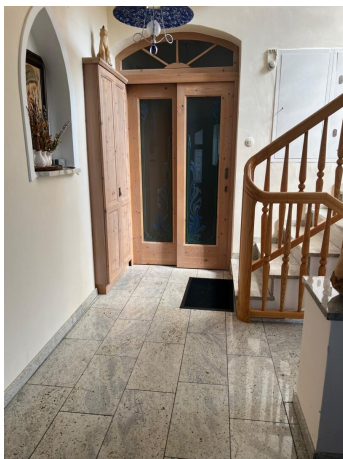


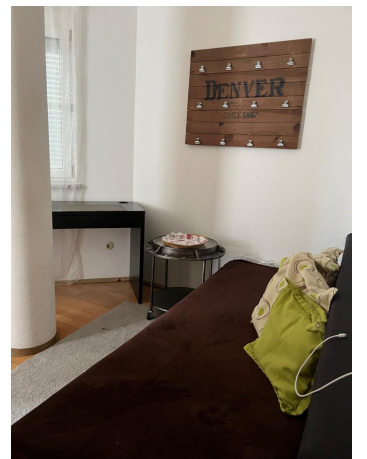








































bestehender Kanalschacht

ZUBAU

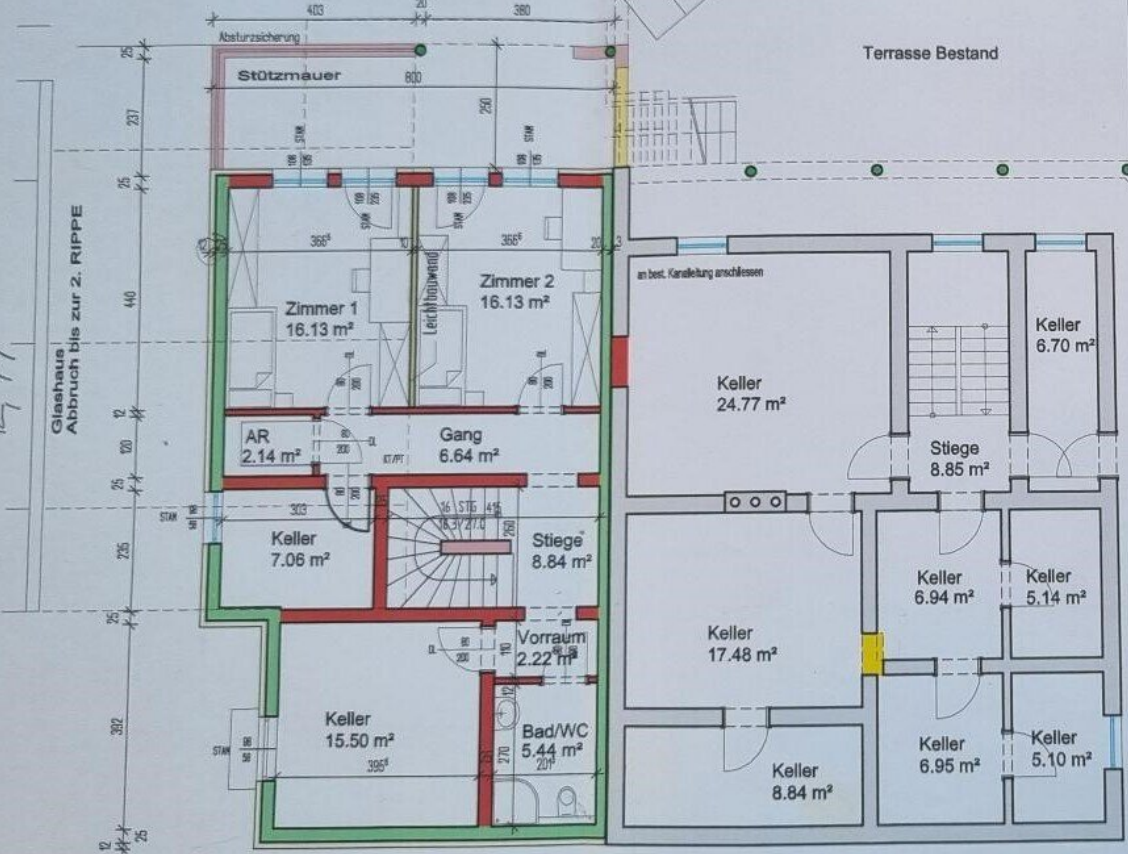
BESTAND

Solar Bestand

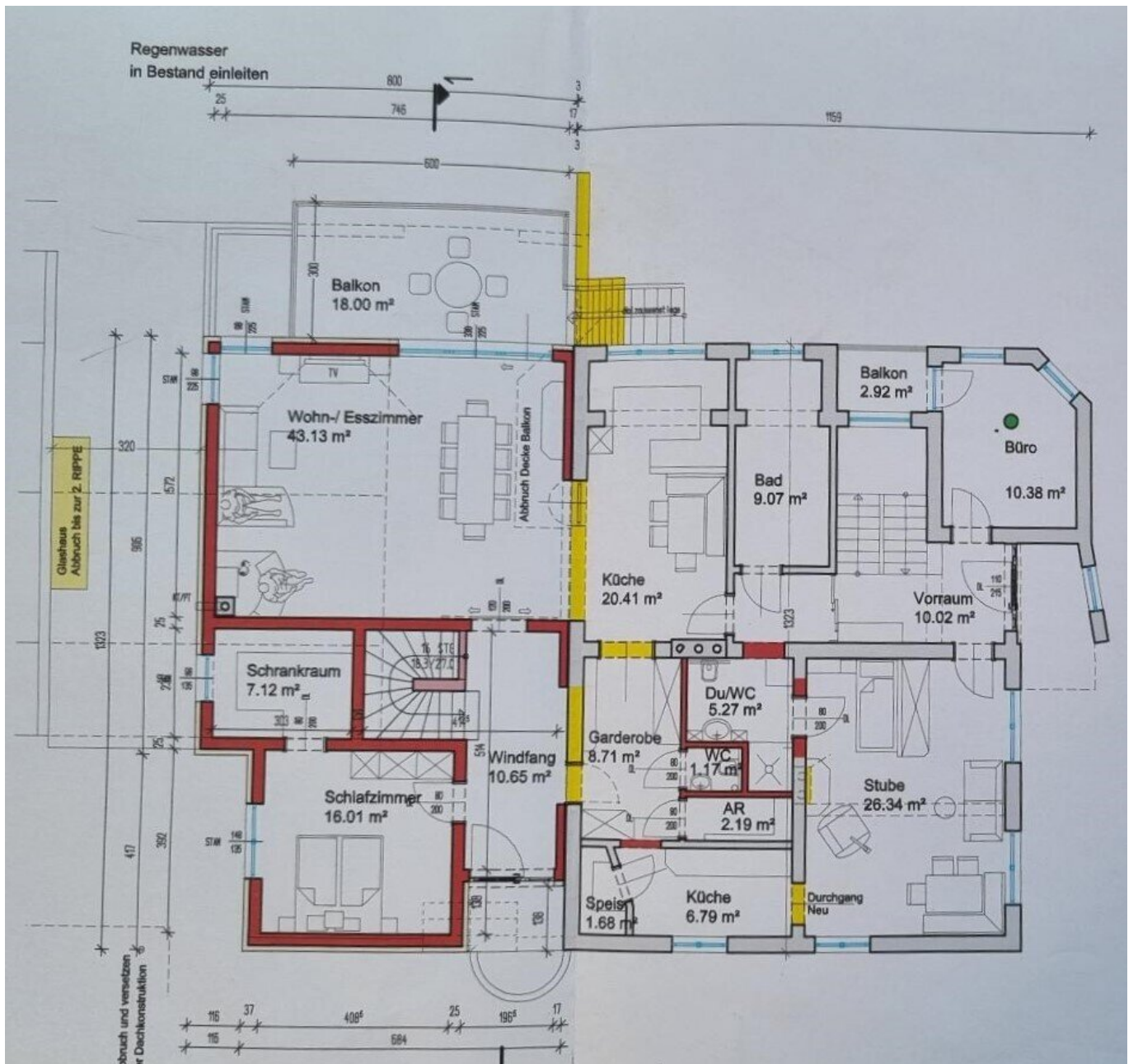
Terrasse Bestand

12,99

Glasshaue Abbruch bis zur 2. RIPPE

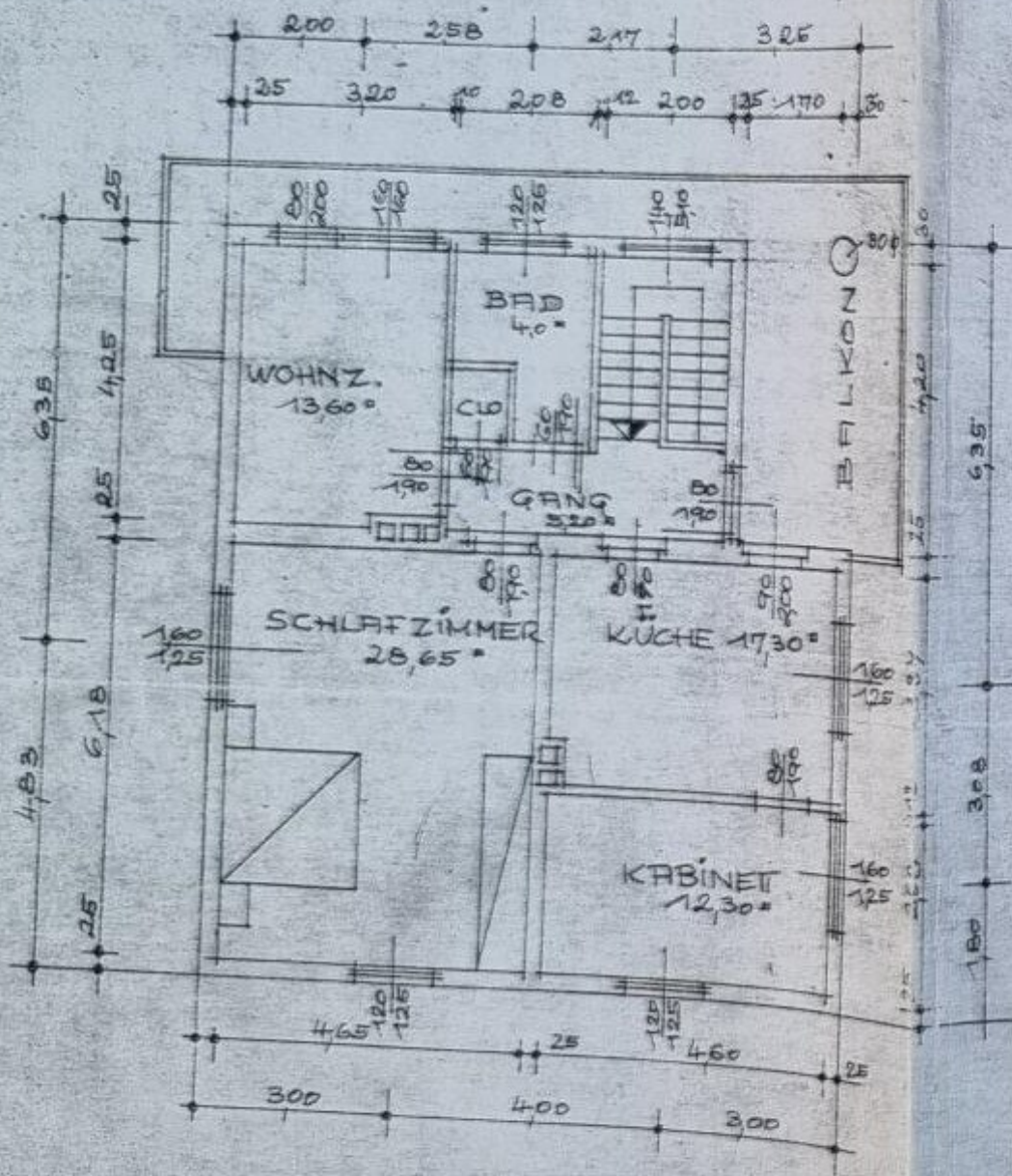






# EINGANGSEITE - WESTANSICHT

## OBERGESCHOSSGRUNDRISS

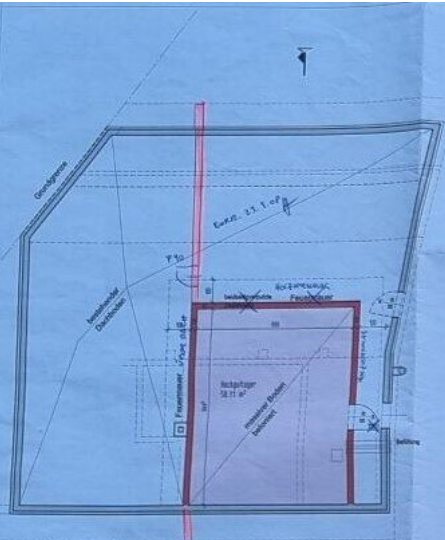




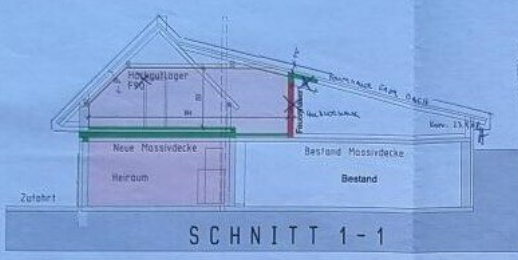
LAGEPLAN  
M= 1 : 1000



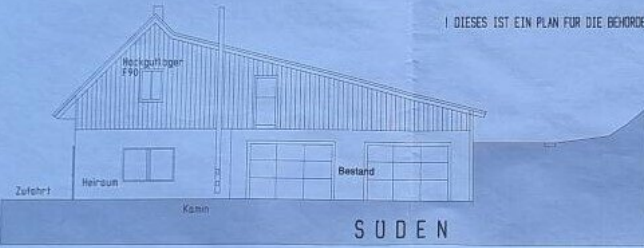
HÖHENPUNKT: ± 0,00 bleibt wie Bestand Wohnhaus



DACHGESCHOSS

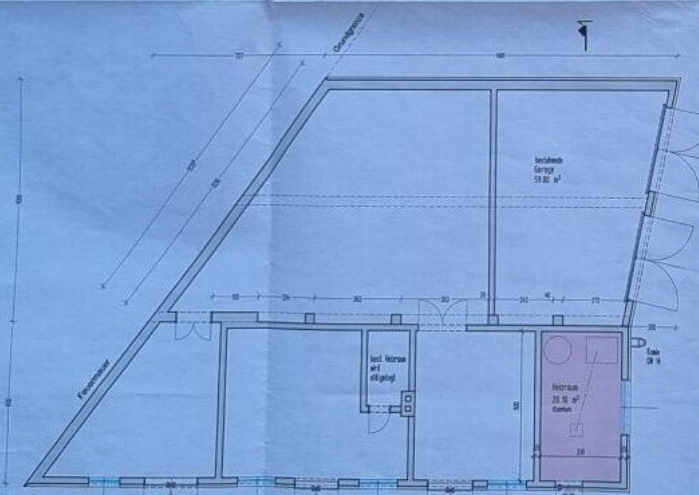


SCHNITT 1-1



SUDEN

! DIESES IST EIN PLAN FÜR DIE BEHÖRDE UND KEIN AUSFÜHRUNGSPLAN !



EINREICHPLAN 1:100

PLANUNGSBÜRO  
**KÖTZ** G.m.b.H.  
Generalkonzeptions- und Planungsbüro  
8411 Hengsberg 17, FN 183948m  
Tel.: 03185/6114-DW 0; Fax.: DW 20  
<http://www.koetz-haus.at>

Plan Nr.: 01/09/08-250-102

BALWBERBER  
**Sonja & Heinz OSWALD**  
Kresbach 30  
8530 Deutschlandsberg

GRUNDEIGENTÜMER  
**Erika & Wilhelm OSWALD**  
Heinz OSWALD  
Kresbach 30  
8530 Deutschlandsberg

KG: 61030 Kresbach PARZ.:135/2 EZ 29 GEM.: Hohenegg

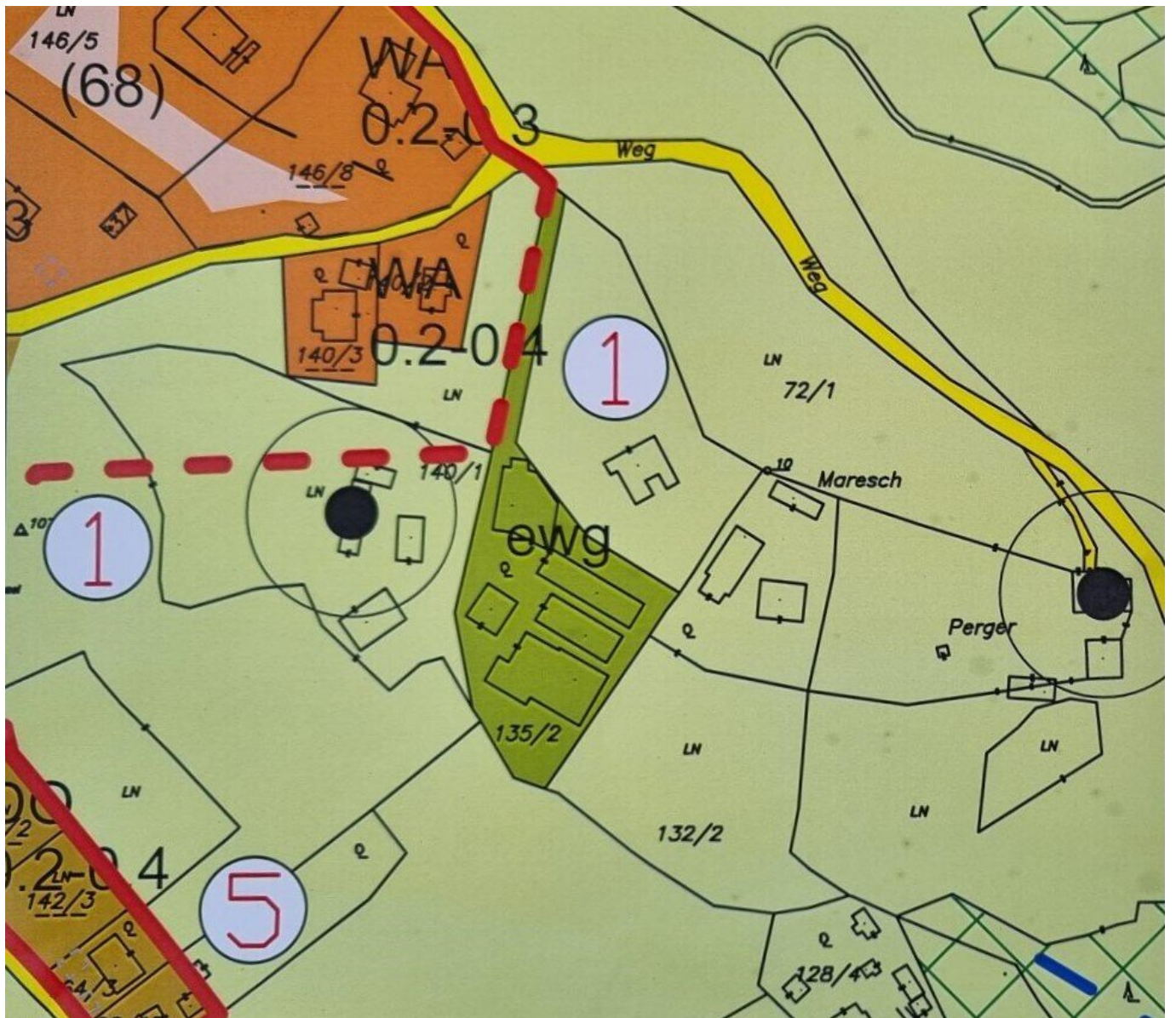
EINBAU EINES HEIZUNGSRAUMES  
IM WIRTSCHAFTSGEBÄUDE

BALWBERBER  
*Sonja Oswald  
Heinz Oswald*

GRUNDEIGENTÜMER  
*Erika Oswald  
Wilhelm Oswald  
Erika Oswald*

PLANVERFASSEN  
KÖTZ G.m.b.H.

BAUFÜHRER



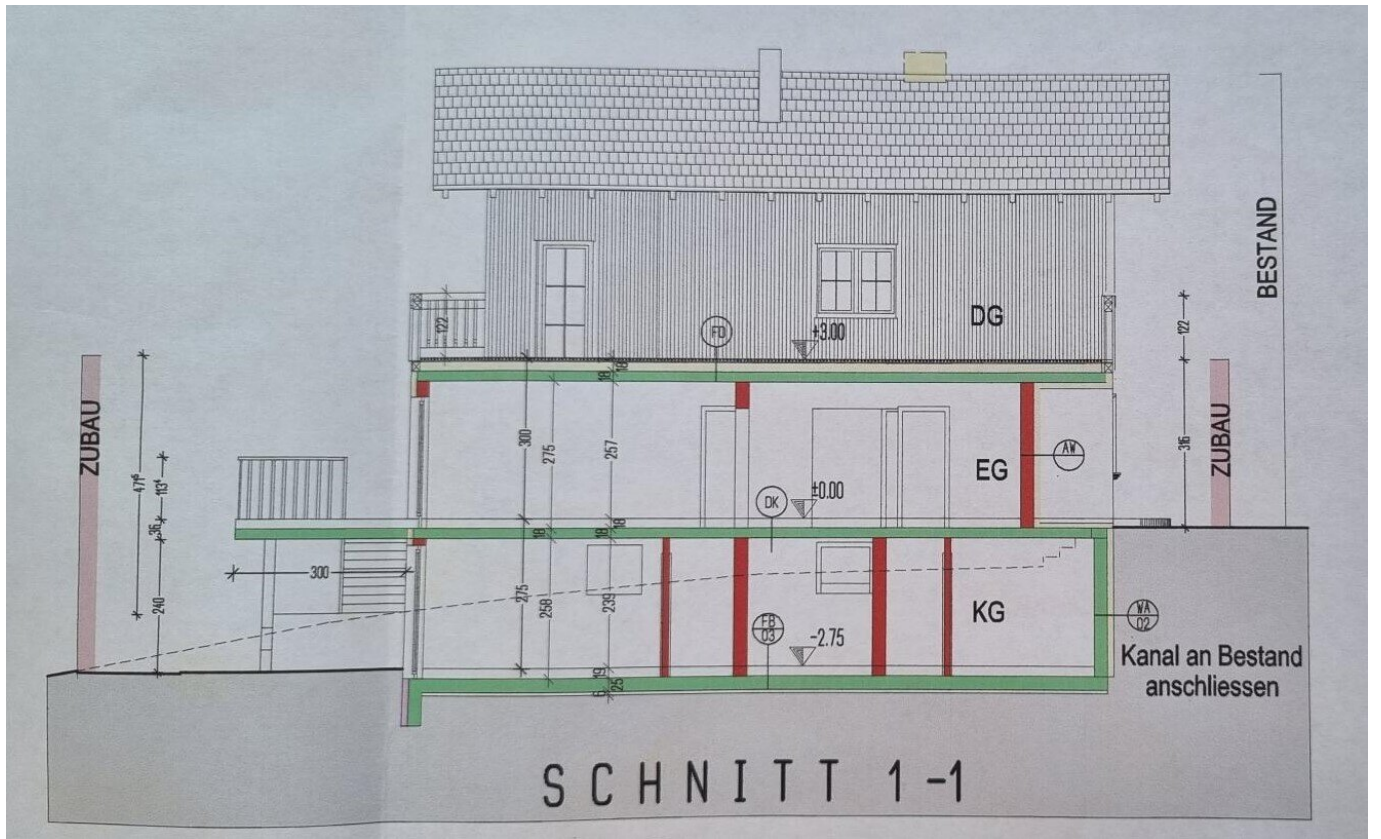




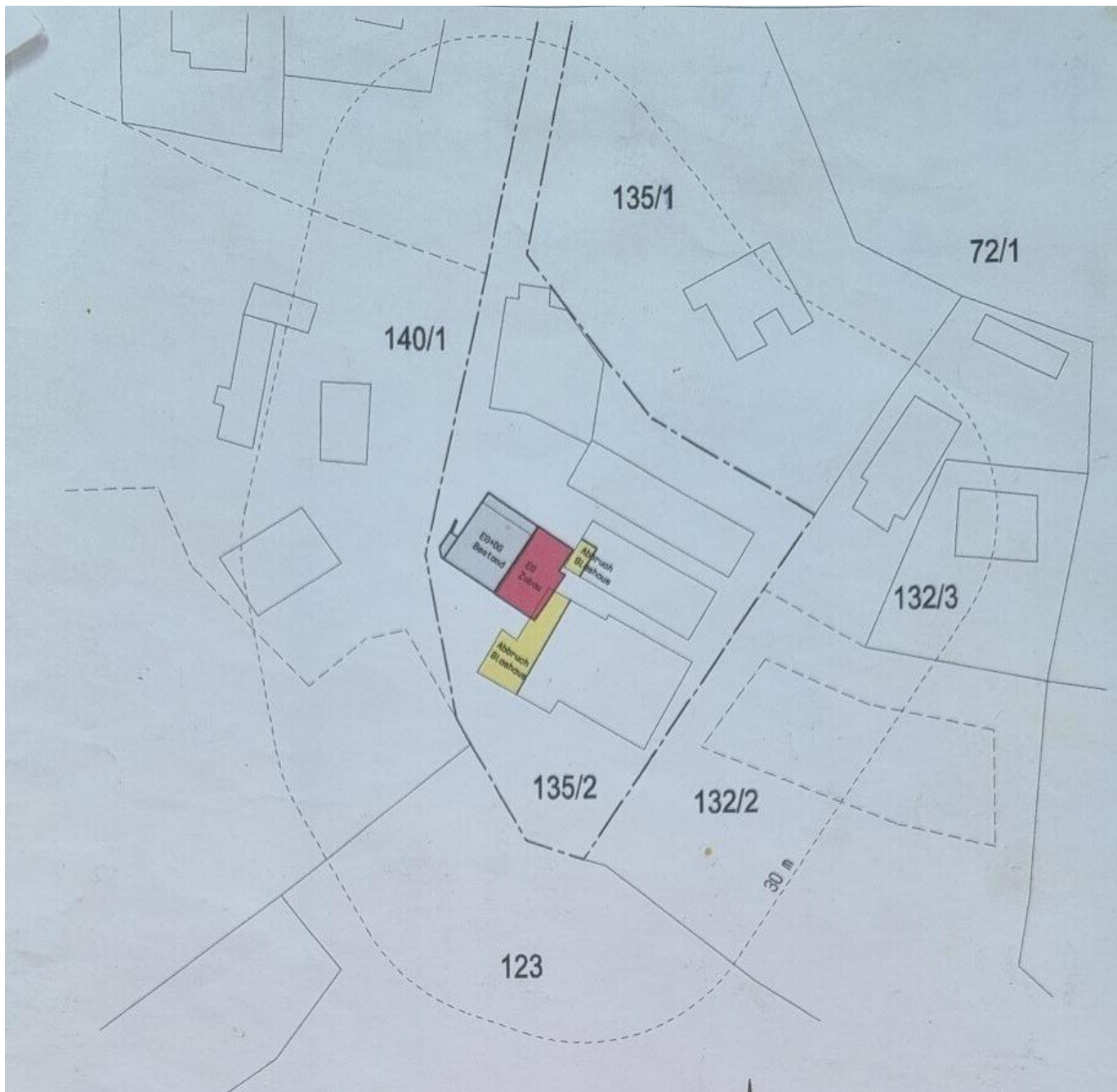
















## Objektbeschreibung

Diese Liegenschaft befindet sich in leicht erhöhter Aussichtslage mit Blick auf die Patrizi-Kirche in Deutschlandsberg, Nähe dem LKH Deutschlandsberg.

4 getrennt begehbare Wohneinheiten, auf einem Grundstück mit ca. 3.300 m<sup>2</sup> und einem großzügigem Wirtschaftsgebäude lassen Ihre Träume Realität werden.

Eine Hackschnitzelheizung versorgt die Immobilie mit kostengünstiger Energie.

Weiter befinden sich noch 3 begehbare Glashäuser am Objekt, die zur Zeit als Gewächshäuser im Rahmen einer Erwerbsgärtnerei genutzt werden.

Bei Interesse nehmen Sie mit mir Kontakt auf und vereinbaren Sie eine Besichtigung.

Hinweis gemäß Energieausweisvorlagegesetz: Ein Energieausweis wurde vom Eigentümer bzw. Verkäufer, nach unserer Aufklärung über die generell geltende Vorlagepflicht, sowie Aufforderung zu seiner Erstellung noch nicht vorgelegt. Daher gilt zumindest eine dem Alter und der Art des Gebäudes entsprechende Gesamtenergieeffizienz als vereinbart. Wir übernehmen keinerlei Gewähr oder Haftung für die tatsächliche Energieeffizienz der angebotenen Immobilie.

Der Vermittler ist als Doppelmakler tätig.

### Infrastruktur / Entfernungen

#### Gesundheit

Arzt <2.500m  
Apotheke <2.500m  
Klinik <2.500m  
Krankenhaus <2.000m

#### Kinder & Schulen

Schule <2.000m  
Kindergarten <3.000m

#### Nahversorgung

Supermarkt <2.000m  
Bäckerei <3.000m  
Einkaufszentrum <2.500m

**Sonstige**

Bank <2.000m  
Geldautomat <2.000m  
Post <3.000m  
Polizei <3.000m

**Verkehr**

Bus <1.500m  
Bahnhof <1.500m

Angaben Entfernung Luftlinie / Quelle: OpenStreetMap