

4-Zimmer Wohnung mit Balkon, nahe Hohe Warte



Aussicht

Objektnummer: 11660

Eine Immobilie von Bischof Immobilien Ges.m.b.H

Zahlen, Daten, Fakten

Art:	Wohnung
Land:	Österreich
PLZ/Ort:	1190 Wien
Alter:	Neubau
Wohnfläche:	80,00 m ²
Zimmer:	4
Bäder:	1
WC:	1
Balkone:	1
Keller:	4,00 m ²
Heizwärmebedarf:	C 59,10 kWh / m ² * a
Gesamtenergieeffizienzfaktor:	C 1,49
Kaufpreis:	328.500,00 €
Betriebskosten:	187,04 €
Heizkosten:	119,70 €
USt.:	37,85 €
Provisionsangabe:	

3% des Kaufpreises zzgl. 20% USt.

Ihr Ansprechpartner



Bischof Immobilien Ges.m.b.H

Bischof Immobilien Ges.m.b.H
Seilerstätte 18-20
1010 Wien

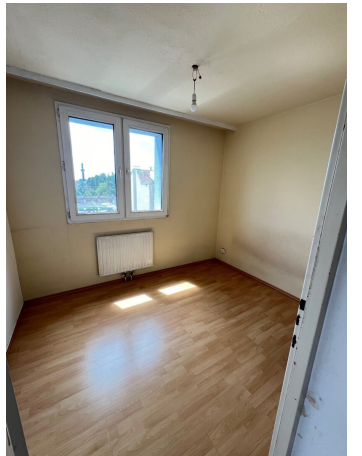
T +43 / 1 / 512 92 12
H +43 / 1 / 512 92 12

Gerne stehe ich Ihnen
Verfügung.



termin zur









Objektbeschreibung

1190 Wien, 4 Zimmer, getrennt begehbar

Diese Wohnung im 19. Wiener Bezirk, unweit der Hohen Warte, zeichnet sich durch ein helles, sonniges Wohnambiente aus und überzeugt zugleich durch ihre ideale Lage für ein bequemes und praktisches Leben.

Eine der herausragenden Eigenschaften dieses Objektes ist seine hervorragende Verkehrsanbindung. Mit Bus, U-Bahn, Straßenbahn und dem Bahnhof in unmittelbarer Nähe sind Sie bestens angebunden und erreichen problemlos alle Teile der Stadt. Egal ob Sie zur Arbeit pendeln, die Stadt erkunden oder einfach nur schnell von A nach B gelangen möchten - hier sind Sie immer optimal versorgt.

Aber nicht nur die Verkehrsanbindung ist ein Pluspunkt dieser Wohnung. In unmittelbarer Nähe finden Sie alles, was Sie für den täglichen Bedarf benötigen. Von Ärzten und Apotheken über Kliniken, Schulen und Kindergärten bis hin zu Universitäten und höheren Schulen ist alles in greifbarer Nähe.

Auf einer großzügigen Fläche von 80 m² sind teilweise Renovierungsmaßnahmen notwendig um ein modernes Wohngefühl zu bekommen. Beim Betreten der Wohnung werden Sie von der räumlichen Helligkeit begeistert sein.

Ein weiteres Highlight ist der Balkon, der Ihnen einen tollen Ausblick auf die Stadt bietet.

Kontaktieren Sie uns direkt im Büro und vereinbaren Sie einen kostenlosen, unverbindlichen Besichtigungstermin vor Ort!

BITTE BEACHTEN SIE, DASS WIR AUFGRUND DER NACHWEISPF LICHT GEGENÜBER DEM EIGENTÜMER NUR ANFRAGEN MIT VOLLSTÄNDIGER ANGABE DER ANSCHRIFT BEARBEITEN KÖNNEN.

Infrastruktur / Entfernungen

Gesundheit

Arzt <500m

Apotheke <500m

Klinik <1.000m

Krankenhaus <1.500m

Kinder & Schulen

Schule <1.000m

Kindergarten <500m
Universität <500m
Höhere Schule <1.000m

Nahversorgung

Supermarkt <500m
Bäckerei <500m
Einkaufszentrum <1.500m

Sonstige

Geldautomat <500m
Bank <500m
Post <1.000m
Polizei <500m

Verkehr

Bus <500m
U-Bahn <500m
Straßenbahn <500m
Bahnhof <500m
Autobahnanschluss <1.000m

Angaben Entfernung Luftlinie / Quelle: OpenStreetMap