

Ihr Haus am Waldrand in Top Ruhelage + VIDEO Rundgang



Objektnummer: 25452

Eine Immobilie von WERTIMMOBILIEN Consulting KG

Zahlen, Daten, Fakten

Art:	Haus - Einfamilienhaus
Land:	Österreich
PLZ/Ort:	2500 Siegenfeld
Baujahr:	1969
Zustand:	Gepflegt
Alter:	Altbau
Wohnfläche:	130,43 m ²
Zimmer:	4
Bäder:	1
WC:	1
Terrassen:	1
Stellplätze:	1
Keller:	39,00 m ²
Heizwärmebedarf:	G 215,70 kWh / m ² * a
Gesamtenergieeffizienzfaktor:	E 2,88
Kaufpreis:	559.000,00 €
Provisionsangabe:	

3% des Kaufpreises zzgl. 20% USt.

Ihr Ansprechpartner



Dr. iur. Harald Hochmann

WERTIMMOBILIEN Consulting KG
Schottenring 16
1010 Wien







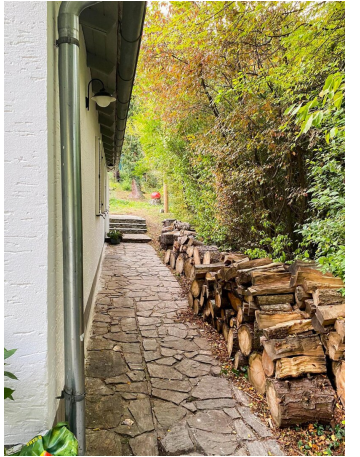




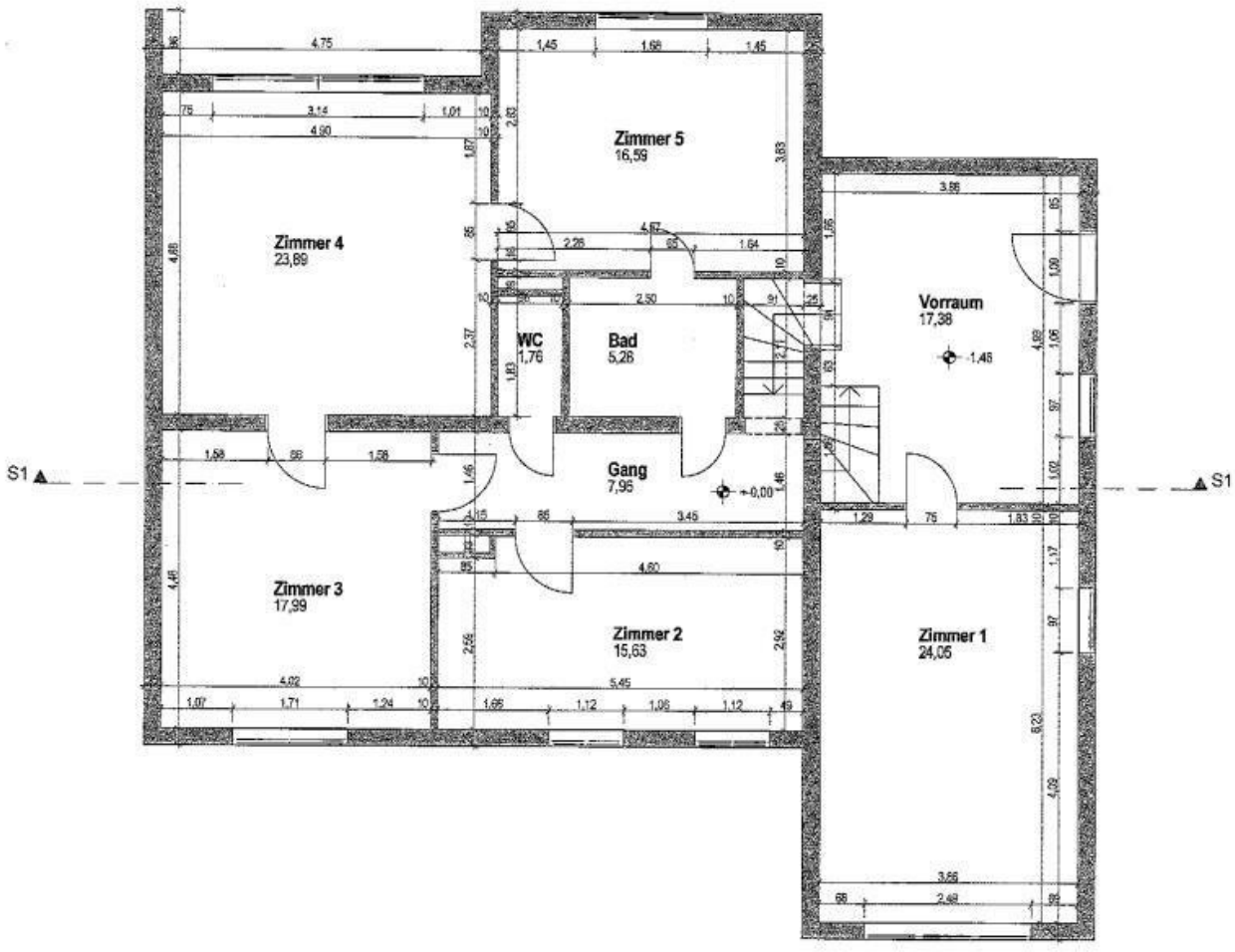


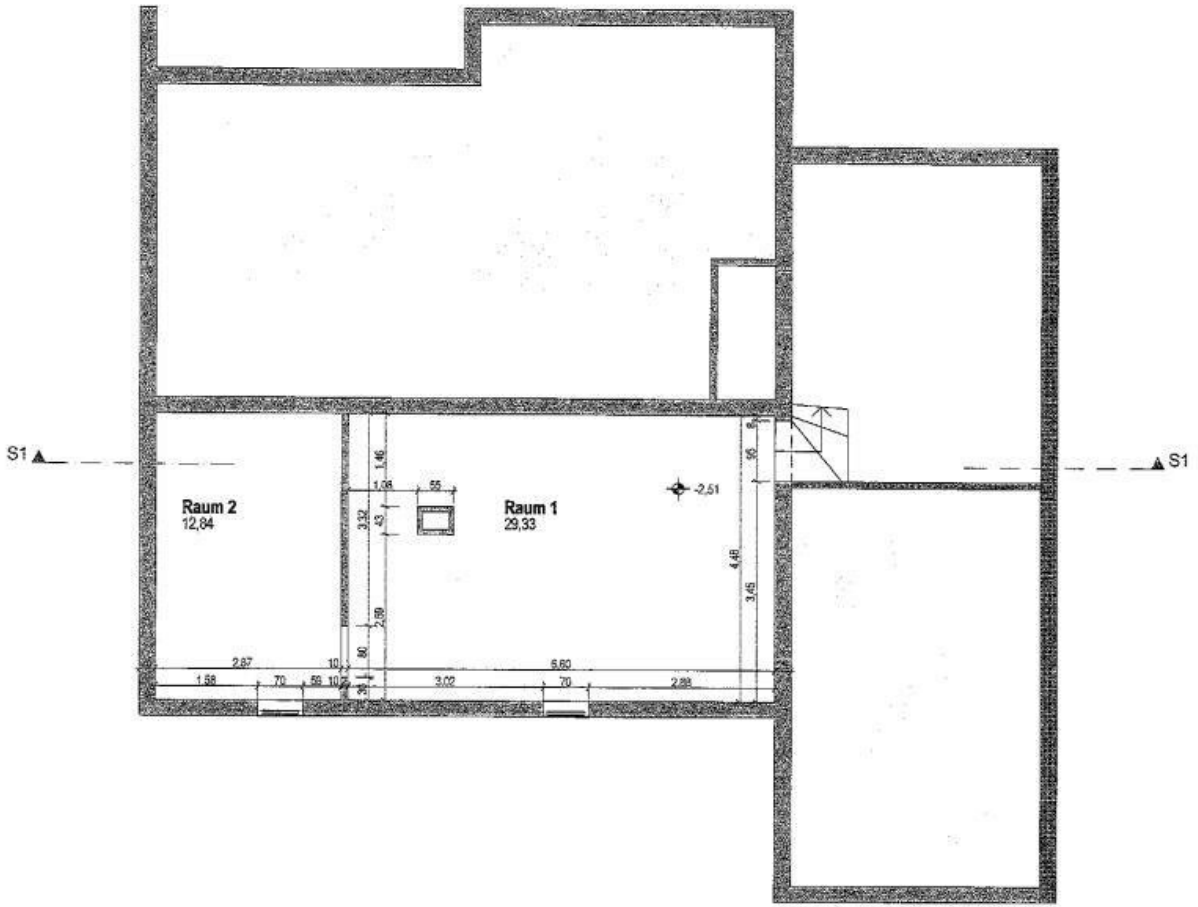


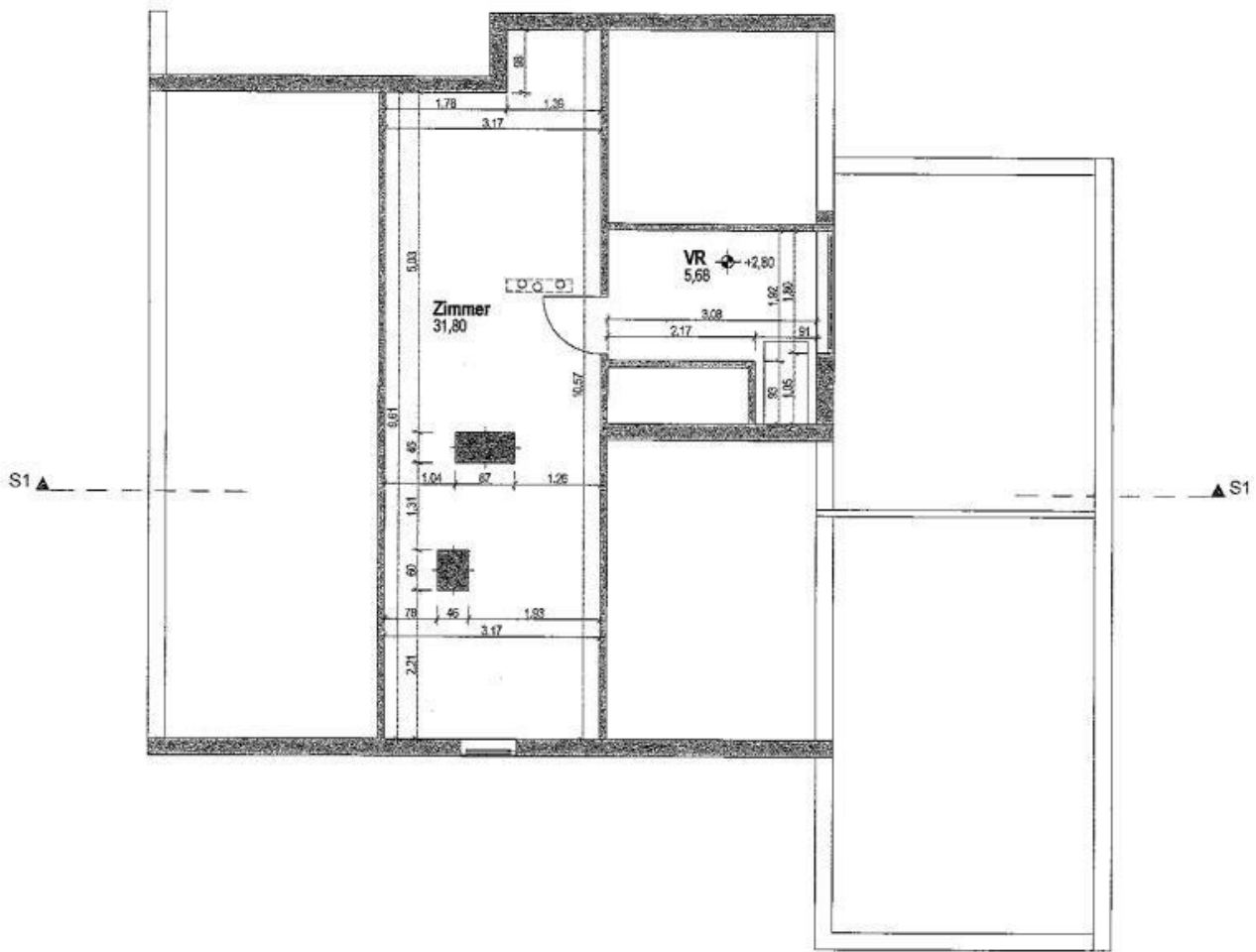












Objektbeschreibung

Weitere interessante Objekte auf unserer Homepage - wertimmobilien.at

Schönes Haus in Top Ruhelage am Waldrand!

Selten finden sich Liegenschaften wie diese in herrlicher Ruhelage am Waldrand, nur ca. 7 Minuten mit dem Auto nach Baden

[Video Rundgang](https://youtu.be/R03c4UtTdRU) <https://youtu.be/R03c4UtTdRU>

Großer Vorraum

Zimmer 1 mit 24,05 m²

Küche mit 15,63 m²

Zimmer 2 ca. 17,99 m²

Zimmer 3 ca. 23,89 m²

Zimmer 4 ca. 16,59 m²

Bad mit Badewanne ca. 5,28 m²

separates WC

Stauraum im Dachboden 32m²

Das Grundstück hat eine Fläche von 935 m²

Es kann ein unmittelbar angrenzendes Baugrundstück mit 922 m² dazu erworben werden. Es ist im Teilungsplan als Baufläche mit Bauklasse I und II ausgewiesen.

Der Vermittler ist als Doppelmakler tätig.

Infrastruktur / Entfernungen

Gesundheit

Arzt <3.500m
Apotheke <5.000m
Klinik <4.500m
Krankenhaus <6.500m

Kinder & Schulen

Schule <4.000m
Kindergarten <4.000m
Höhere Schule <5.000m
Universität <5.000m

Nahversorgung

Supermarkt <4.000m
Bäckerei <4.000m
Einkaufszentrum <9.000m

Sonstige

Bank <4.000m
Geldautomat <4.000m
Polizei <5.000m
Post <4.000m

Verkehr

Bus <500m
Autobahnanschluss <4.000m
Bahnhof <5.000m
Straßenbahn <5.000m
Flughafen <9.000m

Angaben Entfernung Luftlinie / Quelle: OpenStreetMap