

**Großzügiges Grundstück für Gewerbe oder Wohnen -
4134m² zum unschlagbaren Preis von 150.000,00 €!**



Objektnummer: 7939/2300160582

**Eine Immobilie von Immo-Company Haas & Urban Immobilien
GmbH**

Zahlen, Daten, Fakten

Art:	Grundstück - Gemischt
Land:	Österreich
PLZ/Ort:	7443 Liebing
Kaufpreis:	150.000,00 €
Provisionsangabe:	

3% des Kaufpreises zzgl. 20% USt.

Ihr Ansprechpartner

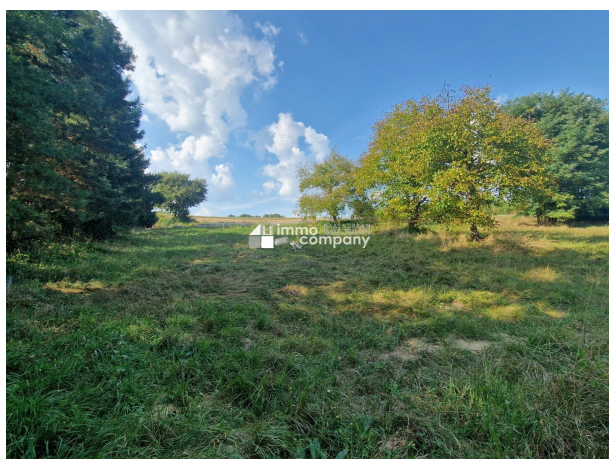


Veronika Zilkova

Immo-Company Haas & Urban Immobilien GmbH
Steinabrücklerstraße 44
2752 Wöllersdorf

H +43 699 184 100 29

Gerne stehe ich Ihnen für weitere Informationen oder einen Besichtigungstermin zur Verfügung.



Haben Sie schon einmal darüber nachgedacht
Ihre Immobilie zu verkaufen
 oder zu vermieten?
 Rufen Sie mich einfach an, und vereinbaren Sie ein
 unverbindliches, kostenfreies
Beratungsgespräch.

Ihre Ansprechpartnerin im Burgenland:
Veronika Zilkova
 Immobilienberaterin
 +43 0699 184 100 29
 veronika.zilkova@immo-company.at



immo company HAAS & URBAN
 IMMOBILIEN
 www.immo-company.at



**Wir verkaufen/vermieten
gerne auch Ihre Immobilie!**

Kompetente Vermittlung in Ihrer Region



Gutschein für eine gratis Marktwerteinschätzung im Wert von **€ 360,-**

Gutschein für einen gratis 360° Rundgang im Wert von **€ 480,-**

Nähere Informationen dazu finden Sie auf unserer Website.



www.immo-company.at

Unser Partner für Schwimmbäder, Saunen und Outdoorküchen: www.pool-oase.at

Objektbeschreibung

Die perfekte Immobilie für alle, die von einem ruhigen Landleben träumen und dennoch nicht auf eine gute Verkehrsanbindung verzichten möchten – das Grundstück bietet genau das und noch viel mehr! Auf einer Fläche von insgesamt 4134m² befindet sich hier ein wahres Schmuckstück, das sich ideal für eine gemischte Nutzung eignet und somit zahlreiche Möglichkeiten bietet.

Das Grundstück liegt in einem idyllischen Ort, der für seine malerische Landschaft und seine ruhige Atmosphäre bekannt ist. Hier kann man die Natur in vollen Zügen genießen und sich vom stressigen Alltag erholen. Doch trotz der ländlichen Lage ist es bestens an das Verkehrsnetz angeschlossen. Eine Bushaltestelle befindet sich in unmittelbarer Nähe des Grundstücks, sodass man auch ohne Auto schnell und bequem in die umliegenden Städte gelangt.

Das Grundstück selbst besticht nicht nur durch seine Größe, sondern auch durch seine vielseitige Nutzbarkeit. Ob Sie hier Ihr Traumhaus bauen, Gewerbebetriebe ansiedeln oder landwirtschaftliche Flächen nutzen möchten – hier ist alles möglich! Die ruhige Lage bietet zudem eine ideale Voraussetzung für Pferdeliebhaber, die hier ihren eigenen Stall errichten und ihre Tiere artgerecht halten können.

Der Kaufpreis für dieses Juwel beträgt 150.000,00 € und ist angesichts der Größe und Lage des Grundstücks mehr als angemessen. Eine Investition, die sich auf jeden Fall lohnt, denn hier können Sie Ihren individuellen Träumen und Vorstellungen freien Lauf lassen.

Eine Besonderheit dieses Grundstücks ist auch seine Nachbarschaft. Hier leben freundliche und hilfsbereite Menschen, die sich gerne in das Dorfleben integrieren und für ein angenehmes Miteinander sorgen. Ein weiterer Pluspunkt für alle, die auf der Suche nach einem neuen Zuhause sind.

Nicht nur die direkte Umgebung, sondern auch die Region des Burgenlands hat einiges zu bieten. Hier finden Sie zahlreiche Freizeitaktivitäten wie Wandern, Radfahren oder Reiten. Auch kulturell hat die Gegend einiges zu bieten, beispielsweise die berühmten Weinkeller, die zu einer Verkostung einladen.

Zusammenfassend lässt sich sagen, dass dieses Grundstück eine einzigartige Gelegenheit bietet, um sich den Traum vom Landleben zu erfüllen. Die Kombination aus ländlicher Idylle und guter Verkehrsanbindung ist hier unschlagbar und bietet zahlreiche Möglichkeiten für eine individuelle Nutzung. Worauf warten Sie also noch? Sichern Sie sich noch heute dieses fantastische Grundstück und gestalten Sie Ihre Zukunft nach Ihren Vorstellungen!

Der Vermittler ist als Doppelmakler tätig.

Nutzen Sie die einmalige Gelegenheit, diese Immobilie zu besichtigen – sehen und erleben ist sehr viel eindrucksvoller!

Eine Besichtigung ist kostenfrei und unverbindlich, und gibt Ihnen einen unverfälschten Eindruck von der Immobilie.

Gerne unterstütze ich Sie auch bei der Finanzierung sowie beim Verkauf/Vermietung Ihrer Immobilie.

Infrastruktur / Entfernungen

Gesundheit

Arzt <6.500m

Apotheke <8.000m

Krankenhaus <9.500m

Kinder & Schulen

Schule <1.500m

Nahversorgung

Supermarkt <1.500m

Bäckerei <1.500m

Einkaufszentrum <10.000m

Sonstige

Geldautomat <1.500m

Bank <1.500m

Post <2.000m

Polizei <9.000m

Verkehr

Bus <500m

Bahnhof <8.500m

Angaben Entfernung Luftlinie / Quelle: OpenStreetMap