

Freude in Frohsdorf



Objektnummer: 6352/1985

Eine Immobilie von AURELIUM REAL ESTATE GmbH

Zahlen, Daten, Fakten

| | |
|--------------------------------------|----------------------------------|
| Art: | Wohnung - Etage |
| Land: | Österreich |
| PLZ/Ort: | 2821 Lanzenkirchen |
| Baujahr: | 1989 |
| Zustand: | Gepflegt |
| Alter: | Neubau |
| Wohnfläche: | 79,77 m ² |
| Zimmer: | 3 |
| Bäder: | 1 |
| WC: | 1 |
| Heizwärmebedarf: | C 77,40 kWh / m ² * a |
| Gesamtenergieeffizienzfaktor: | C 1,35 |
| Kaufpreis: | 179.000,00 € |
| Betriebskosten: | 112,11 € |
| USt.: | 13,97 € |
| Provisionsangabe: | |

3% des Kaufpreises zzgl. 20% USt.

Ihr Ansprechpartner



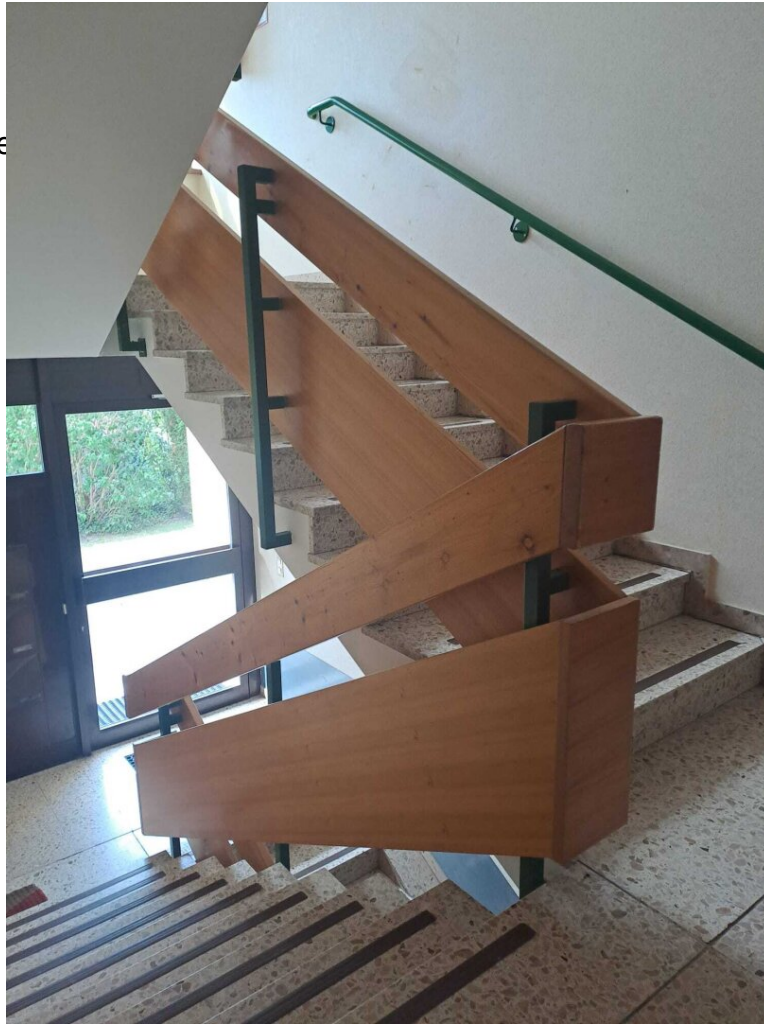
RELIIUM REAL ESTA

AURELIUM REAL ESTATE

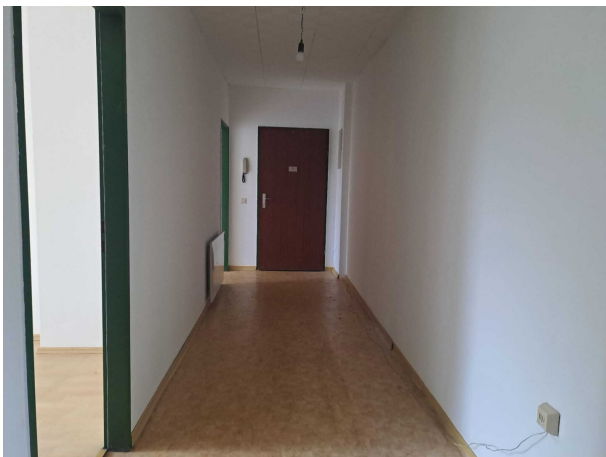
AURELIUM REAL ESTATE GmbH
Parkring 20/1
1010 Wien

T +43 664 1854265
H +4367761616848

Gerne stehe ich Ihnen
Verfügung.



termin zur





Objektbeschreibung

Zum Verkauf gelangt eine ansprechend geschnittene 3-Zimmerwohnung. Sie befindet sich im Hochparterre eines ruhig gelegenen Mehrfamilienhauses.

Über einen breiten zentralen Flur sind zwei Schlafräume und ein großzügiges Wohnzimmer mit Loggia erreichbar. Am Ende des Ganges befinden sich ein Badezimmer mit Wanne, Waschbecken und Waschmaschinenanschluss, ein separates WC, eine Abstellkammer und schließlich eine freundliche Küche. Die Wohnung lässt sich sowohl mit Elektroheizkörpern in jedem Zimmer als auch mit einem Ölofen im Wohnzimmer beheizen.. Ein trockener Kellerraum mit zwei gut gefüllten Ölkontainern ist ebenfalls vorhanden, sowie ein eigener Autoabstellplatz.

Über sämtliche Fenster kann man einen angenehmen Blick ins Grüne erhaschen.

Wir weisen darauf hin, dass zwischen dem Vermittler und dem zu vermittelnden Dritten ein familiäres oder wirtschaftliches Naheverhältnis besteht.

Der Vermittler ist als Doppelmakler tätig.

Infrastruktur / Entfernungen

Gesundheit

Arzt <500m
Apotheke <4.000m
Klinik <6.000m
Krankenhaus <8.000m

Kinder & Schulen

Schule <500m
Kindergarten <1.000m
Höhere Schule <7.000m
Universität <6.500m

Nahversorgung

Supermarkt <500m
Bäckerei <3.500m
Einkaufszentrum <4.000m

Sonstige

Bank <500m
Geldautomat <500m
Post <4.000m
Polizei <3.500m

Verkehr

Bus <500m

Autobahnanschluss <4.500m

Bahnhof <1.000m

Flughafen <10.000m

Angaben Entfernung Luftlinie / Quelle: OpenStreetMap