

Haus in zentraler Lage



Objektnummer: 203

Eine Immobilie von Jade Immobilien

Zahlen, Daten, Fakten

| | |
|--------------------------|-----------------------|
| Art: | Haus |
| Land: | Österreich |
| PLZ/Ort: | 9372 Eberstein |
| Wohnfläche: | 170,00 m ² |
| Nutzfläche: | 225,00 m ² |
| Verkaufsfläche: | 32,00 m ² |
| Kaufpreis: | 155.000,00 € |
| Provisionsangabe: | |

3% des Kaufpreises zzgl. 20% USt.

Ihr Ansprechpartner

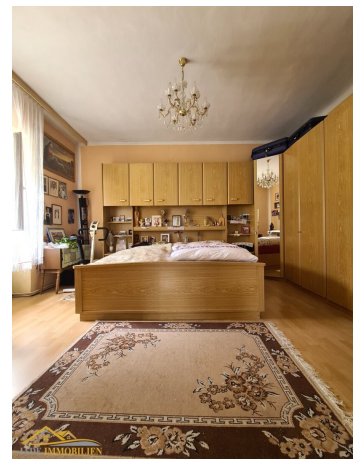


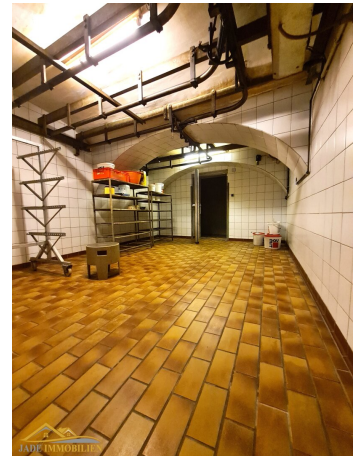
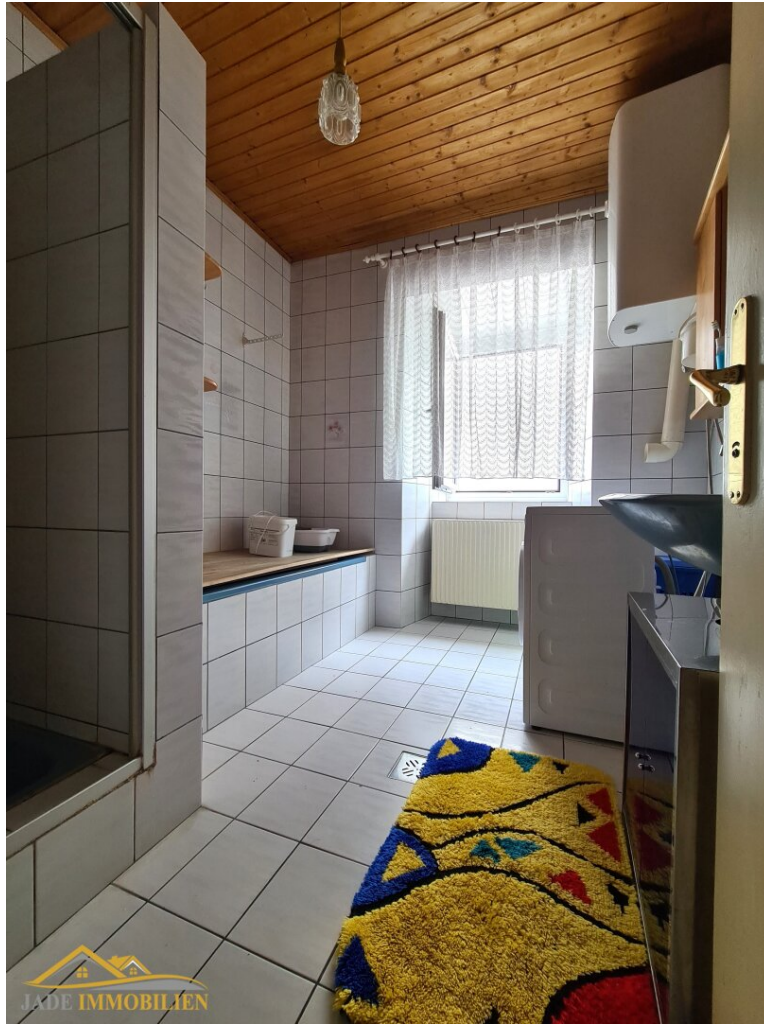
Janine del Fabro

Jade Immobilien
Denkmalgasse 8
9020 Klagenfurt am Wörthersee

T +43 664 266 85 83
H +43 664 266 85 83

Gerne stehe ich Ihnen für weitere Informationen oder einen Besichtigungstermin zur Verfügung.





Objektbeschreibung

Dieses großzügige, gepflegte Objekt befindet sich im Ortskern von Eberstein.

Einkaufsmöglichkeit, Arzt, Bank, Elektrogeschäfte, Tabak/Traffic und Gastronomiebetriebe sind fußläufig in weniger als einer Minute erreichbar.

Weiters befindet sich eine Volksschule, sowie ein Kindergarten im Ort.

Parkplätze sind direkt vor dem Haus + Garage für einen PKW.

Goodies:

- Zentrale Lage
- Ausbaufähig (Dachboden)
- Parkplätze
- Lagermöglichkeiten
- Arbeiten & Wohnen

Bei Interesse oder für nähere Informationen stehe ich Ihnen natürlich jederzeit gerne unter der Nummer + 43 664 266 85 83 zur Verfügung.

Wir weisen darauf hin, dass zwischen dem Vermittler und dem zu vermittelnden Dritten ein familiäres oder wirtschaftliches Naheverhältnis besteht.

Der Vermittler ist als Doppelmakler tätig.