

NÄHE RUINE GÖSTING: Schönes Grundstück samt Rohbau für ein Bungalow



Objektnummer: 8374/63

Eine Immobilie von immotektur e.U.

Zahlen, Daten, Fakten

Art:	Grundstück
Land:	Österreich
PLZ/Ort:	8051 Graz
Zustand:	Rohbau
Nutzfläche:	76,00 m ²
Kaufpreis:	235.000,00 €
Provisionsangabe:	

3% des Kaufpreises zzgl. 20% USt.

Ihr Ansprechpartner



Dipl.-Ing. Anela Nuic

Immotektur e.U.
Eichbachgasse 133B
8041 Graz

T 0660 6363464

Gerne stehe ich Ihnen für weitere Informationen oder einen Besichtigungstermin zur Verfügung.

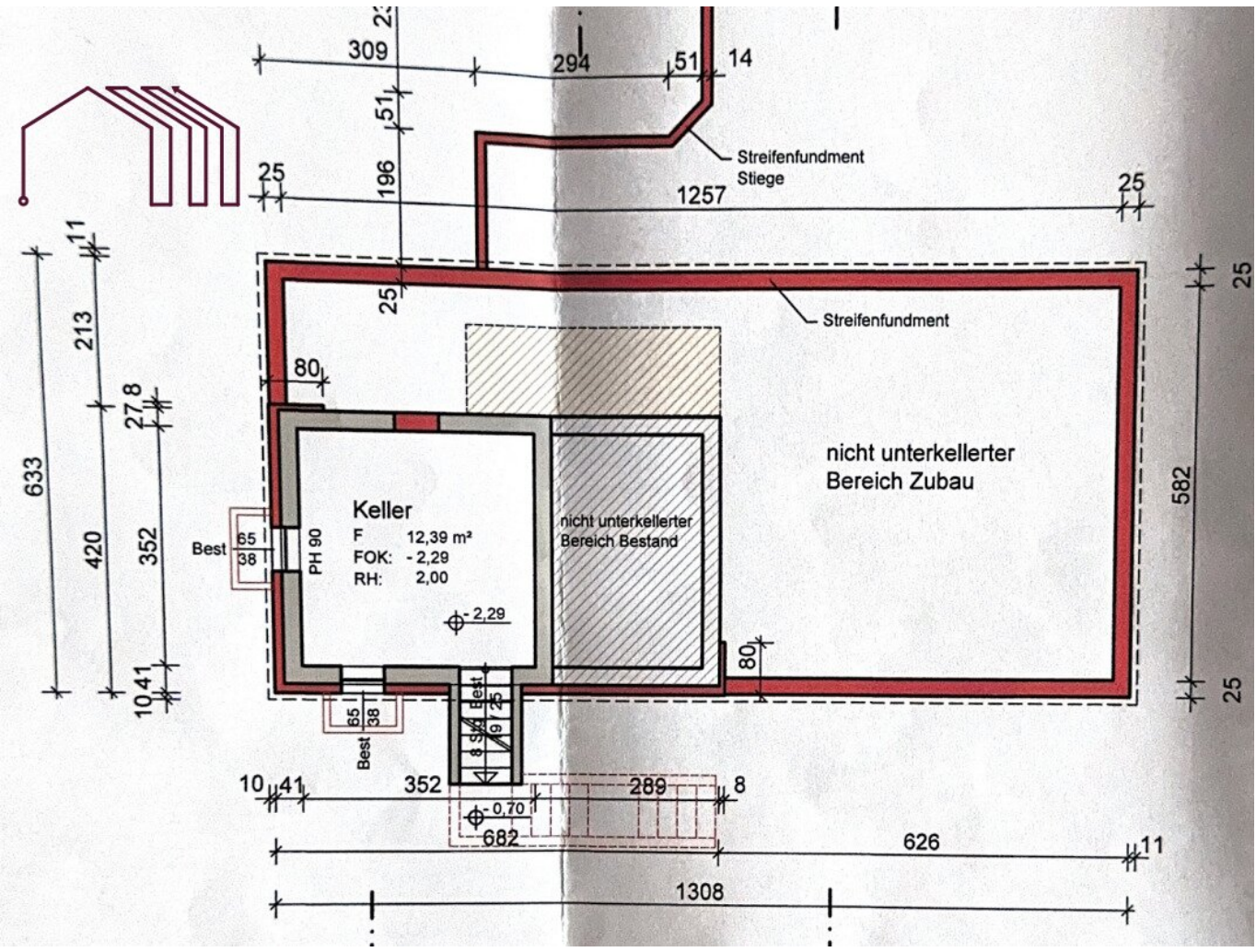


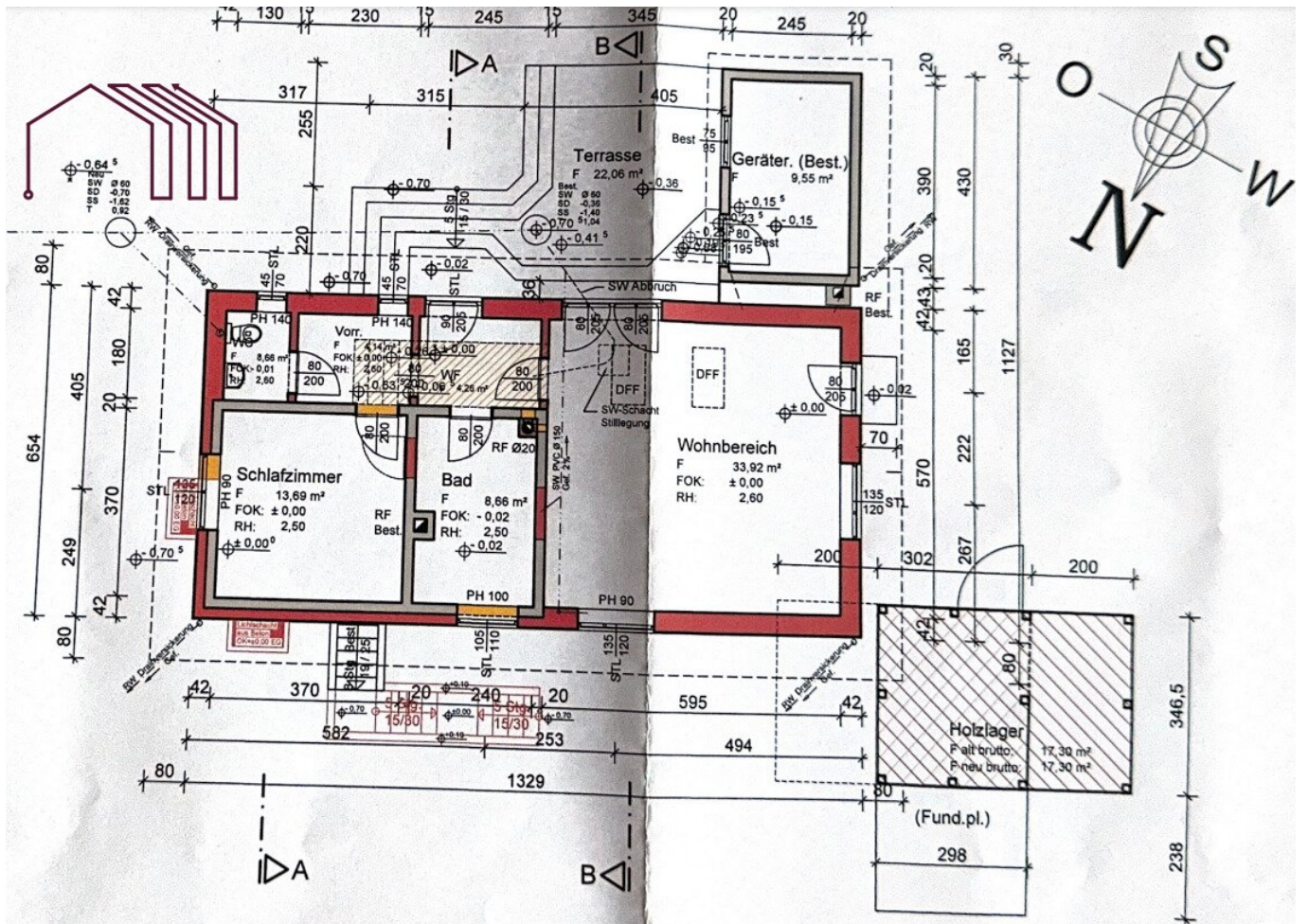












Objektbeschreibung

Dieses **Grundstück samt Rohbau** in **Gösting** bietet Ihnen die Gelegenheit, in einer **naturreichen Lage** von Graz Ihr neues Zuhause zu schaffen. Die Kombination aus **dörflicher Struktur**, bereits vorhandenem Bestand und **hervorragender Anbindung** an städtische Annehmlichkeiten macht dieses Angebot besonders attraktiv. Nutzen Sie diese Gelegenheit und lassen Sie sich von der einzigartigen Atmosphäre dieses Grundstücks begeistern.

Das Grundstück erstreckt sich über eine **Fläche von ca. 1.010 m²** und bietet eine einmalige Gelegenheit, Ihren Wohntraum in einer naturnahen Umgebung zu verwirklichen.

Grundstücksdaten:

- **Fläche:** 1.010 m²
- **Baudichte:** 0,2 - 0,3
- **Widmung:** Wohnen Rein

Bebauung und Zustand:

Der bestehende Baukörper befindet sich im Rohbauzustand und wurde in **Holz-Riegel-Bauweise** errichtet. Die bebaute Nutzfläche beträgt in etwa 76 m². Der Altbestand in Massivbauweise wurde vor 1960 errichtet und im Jahre 2014 um den Holz-Rohbau erweitert. Die **Fenster** sind bereits eingebaut, und die Anschlüsse für **Strom, Wasser und Kanal** sind vorhanden, sodass die Fertigstellung des Baus unkompliziert fortgesetzt werden kann.

Lage:

Das Grundstück liegt in einer **ruhigen und familienfreundlichen Gegend** von Gösting.

Kindergarten und Volksschule sind in wenigen Gehminuten erreichbar, was dieses Grundstück besonders attraktiv für **Familien** macht. Die **nächste Bushaltestelle** befindet sich ebenfalls in unmittelbarer Nähe.

Das **Einkaufszentrum Shopping Nord**, das ein großes Angebot an Einkaufsmöglichkeiten, ein Fitnessstudio sowie verschiedene Restaurants bietet, ist nur wenige Autominuten entfernt. Trotz der Nähe zur Stadt genießen Sie auf diesem Grundstück die Ruhe und die Vorzüge einer naturnahen Umgebung.

Besonderheiten:

Das Highlight dieses Grundstücks ist zweifellos die Nähe zur Natur. Der angrenzende Wald und der **beeindruckende Bergblick** bieten eine einzigartige Kulisse für Naturliebhaber. Zudem lädt die nahegelegene **Burgruine Gösting** zu entspannten Spaziergängen ein und bietet eine willkommene Auszeit vom hektischen Alltag.

Energieausweis befindet sich in Erstellung.

Verpassen Sie nicht die Chance, dieses traumhafte Baugrundstück zu Ihrem neuen Zuhause zu machen!

Für weitere Informationen zur Lage des Grundstücks oder zur Vereinbarung eines Besichtigungstermins freuen wir uns auf Ihre Anfrage.

Noch nichts gefunden? Wir informieren Sie über geeignete Immobilienangebote noch vor allen anderen.

Legen Sie jetzt Ihren individuellen Suchagenten unter folgendem Link an. Wir schicken Ihnen passende Immobilien exklusiv vorab zu.

[Suchagent anlegen](https://nuic-immobilien.service.immo/registrieren/de) - <https://nuic-immobilien.service.immo/registrieren/de>

Infrastruktur / Entfernungen

Gesundheit

Arzt <2.000m

Apotheke <2.000m

Klinik <3.000m

Krankenhaus <4.000m

Kinder & Schulen

Schule <500m
Kindergarten <2.000m
Universität <5.500m
Höhere Schule <5.500m

Nahversorgung

Supermarkt <2.000m
Bäckerei <2.000m
Einkaufszentrum <2.000m

Sonstige

Geldautomat <2.500m
Bank <2.500m
Post <1.500m
Polizei <3.500m

Verkehr

Bus <500m
Straßenbahn <4.000m
Bahnhof <3.000m
Autobahnanschluss <1.000m

Angaben Entfernung Luftlinie / Quelle: OpenStreetMap