

**PROVISIONSFREI ++ Steirerhome ++ WOHNUNG mit ca. 82  
m<sup>2</sup> im Wohnpark Zirbenblick**



**Objektnummer: 6349/1332**

**Eine Immobilie von Böchzelt Immobilien GmbH**

## Zahlen, Daten, Fakten

<b>Art:</b>	Wohnung - Etage
<b>Land:</b>	Österreich
<b>PLZ/Ort:</b>	8750 Judenburg
<b>Zustand:</b>	Modernisiert
<b>Wohnfläche:</b>	82,89 m <sup>2</sup>
<b>Gesamtfläche:</b>	82,89 m <sup>2</sup>
<b>Zimmer:</b>	3
<b>Bäder:</b>	1
<b>WC:</b>	1
<b>Heizwärmebedarf:</b>	<b>B</b> 48,00 kWh / m <sup>2</sup> * a
<b>Gesamtmiete</b>	804,60 €
<b>Kaltmiete (netto)</b>	488,33 €
<b>Kaltmiete</b>	731,46 €
<b>Betriebskosten:</b>	243,13 €
<b>USt.:</b>	73,14 €
<b>Provisionsangabe:</b>	

Gemäß Erstauftraggeberprinzip bezahlt der Abgeber die Provision.

## Ihr Ansprechpartner



### **Böchzelt Immobilien GmbH**

Böchzelt Immobilien GmbH  
Kapuzinerplatz 5  
8720 Knittelfeld

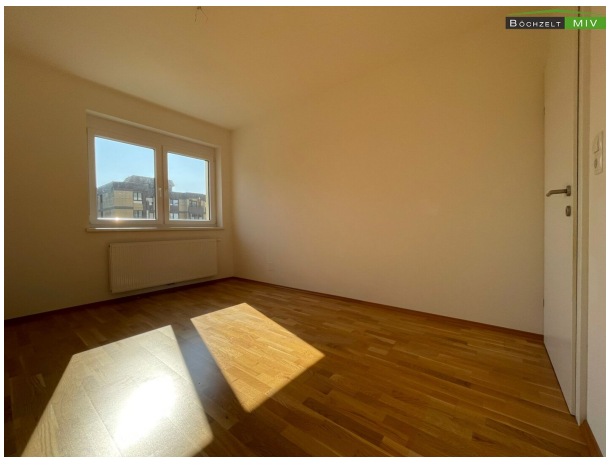
T +43(0)3512/ 82237

Gerne stehe ich Ihnen  
Verfügung.

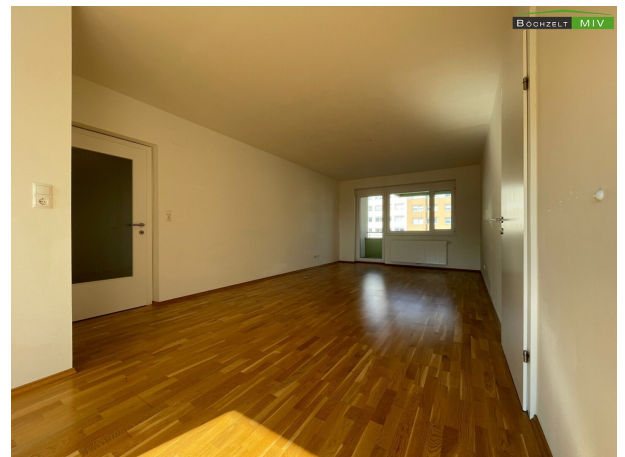


termin zur









## Objektbeschreibung

Zur Vermietung gelangt eine Mietwohnung mit ca. 82,89 m<sup>2</sup> im Wohnpark Zirbenblick, Judenburg.

Die Raumaufteilung ist optimal für Paare und Sie haben genügend Platz. Auch eine Loggia sowie ein Kellerabteil steht Ihnen zur Verfügung.

***Die Küche würde gegen eine Ablöse von € 1.500 in der Wohnung bleiben!***

Überzeugen Sie sich selbst und vereinbaren Sie gerne einen unverbindlichen Besichtigungstermin unter 03512/822 37!

Energiedaten:

Energieausweis: liegt vor

HWB: 48,00

HWB Klasse: B

Wir weisen darauf hin, dass zwischen dem Vermittler und dem zu vermittelnden Dritten ein familiäres oder wirtschaftliches Naheverhältnis besteht.

Der Immobilienmakler erklärt, dass er – entgegen dem in der Immobilienwirtschaft üblichen Geschäftsgebrauch des Doppelmaklers – einseitig nur für den Vermieter tätig ist.

### Infrastruktur / Entfernungen

#### **Gesundheit**

Arzt <500m

Apotheke <1.500m

Krankenhaus <1.500m

#### **Kinder & Schulen**

Schule <1.500m

Kindergarten <500m

#### **Nahversorgung**

Supermarkt <500m  
Bäckerei <2.000m  
Einkaufszentrum <9.000m

**Sonstige**

Bank <1.500m  
Geldautomat <1.500m  
Post <1.500m  
Polizei <1.500m

**Verkehr**

Bus <500m  
Autobahnanschluss <1.000m  
Bahnhof <2.000m  
Flughafen <9.000m

Angaben Entfernung Luftlinie / Quelle: OpenStreetMap