

Unbefristete 2-Zimmer-Wohnung mit Balkon!



Objektnummer: 5889/1640837

Eine Immobilie von BWS Gemeinnützige allgemeine Bau-, Wohn- und Siedlungsgenossenschaft registrierte Genossenschaft mit beschränkter Haftung

Zahlen, Daten, Fakten

Adresse	Olga-Rudel-Zeynek-Gasse 8
Art:	Wohnung
Land:	Österreich
PLZ/Ort:	8054 Graz
Baujahr:	2018
Wohnfläche:	59,18 m ²
Gesamtfläche:	66,48 m ²
Zimmer:	2
Heizwärmebedarf:	24,78 kWh / m ² * a
Gesamtmiete	693,53 €
Kaltmiete (netto)	490,32 €
Kaltmiete	630,48 €
Betriebskosten:	140,16 €
USt.:	63,05 €
Infos zu Preis:	

Miete gültig bis 30.06.2025. Genossenschaftsbeitrag: einmalig 51 € pro Hauptmieter.

Ihr Ansprechpartner

BWSG Wohnungsvergabe Bundesländer

BWS Gemeinnützige allgemeine Bau-, Wohn- und Siedlungsgenossenschaft registrierte
Genossenschaft mit beschränkter Haftung
Triester Straße 40 / 3 / 1
1100 Wien

Gerne stehe ich Ihnen für weitere Informationen oder einen Besichtigungstermin zur Verfügung.









Willkommen in deinem neuen Zuhause!

Als IKEA Family Mitglied sparst du

€100,-

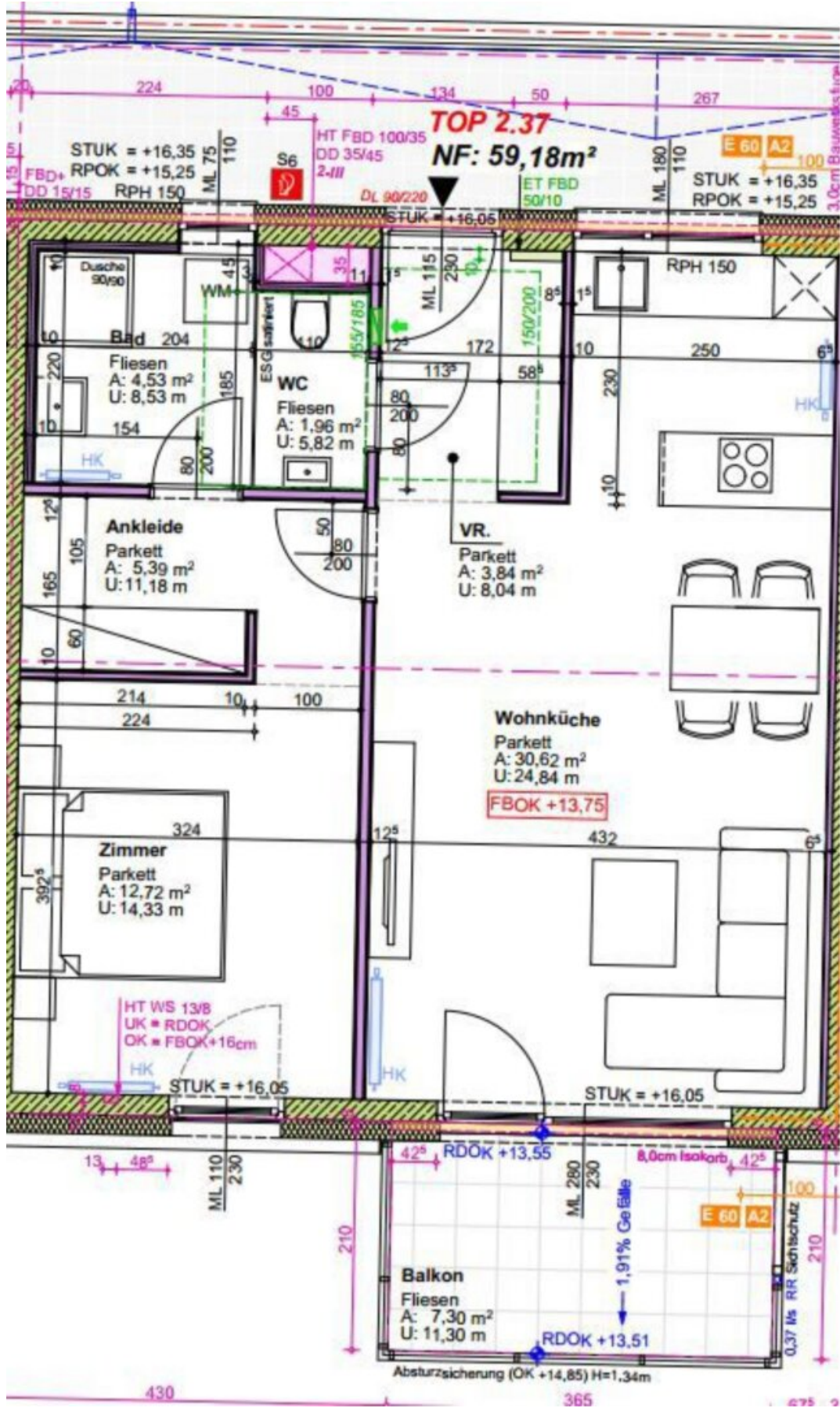
pro €1.000,- Warenwert bei deinem nächsten Einkauf im IKEA Einrichtungshaus Graz.











Objektbeschreibung

Willkommenszuckerl

Miete Smårt! Jetzt BWSG-Wohnung anmieten und neben der günstigen Miete und dem unbefristeten Mietvertrag noch von einem IKEA Gutschein von 100 Euro pro 1.000 Euro Einkaufswert profitieren, einlösbar bei IKEA Graz!

Eckdaten zur Wohnung

- Olga-Rudel-Zeynek-Gasse 8/37, 8054 Graz
- unbefristete 2-Zimmer-Wohnung
- Kategorie A
- Vermietung ohne Kücheneinrichtung

Kontaktdaten für einen Besichtigungstermin

Nehmen Sie mit einem unserer Ansprechpartner gleich **direkt** Kontakt für einen **kostenlosen** Besichtigungstermin oder bei Fragen zu dieser Wohnung auf:

KDH Immobilien

- Simone UNGER-ULLMANN
- 0660 340 32 29
- simone@kaufdeinhaus.at

meine-wohnung.at

- Michael HAUSER
- 0664 531 22 14
- info@meine-wohnung.at

Wohnreich Immobilien

- Susanne HANFSTINGL
- 0676 670 20 10
- hanfstingl@wohnreich.at

Infrastruktur / Entfernungen

Gesundheit

Arzt <925m
Apotheke <25m
Klinik <2.950m
Krankenhaus <1.500m

Kinder & Schulen

Schule <500m
Kindergarten <925m
Universität <3.500m
Höhere Schule <3.525m

Nahversorgung

Supermarkt <25m
Bäckerei <50m
Einkaufszentrum <1.600m

Sonstige

Geldautomat <125m
Bank <125m
Post <1.550m
Polizei <800m

Verkehr

Bus <125m
Straßenbahn <2.250m
Autobahnanschluss <1.050m
Bahnhof <1.025m
Flughafen <6.575m

Angaben Entfernung Luftlinie / Quelle: OpenStreetMap