

2-Zimmer-Terrassenwohnung in Götzis - Top A4



Objektnummer: 5681/412

Eine Immobilie von Rimo Immobilien GmbH

Zahlen, Daten, Fakten

Adresse	Littastraße 12
Art:	Wohnung - Terrassenwohnung
Land:	Österreich
PLZ/Ort:	6840 Götzis
Baujahr:	2025
Zustand:	Erstbezug
Alter:	Neubau
Wohnfläche:	49,19 m ²
Zimmer:	2
Bäder:	1
WC:	1
Terrassen:	1
Stellplätze:	1
Keller:	4,56 m ²
Heizwärmebedarf:	B 30,00 kWh / m ² * a
Gesamtenergieeffizienzfaktor:	A+ 0,62
Kaufpreis:	341.000,00 €
Infos zu Preis:	

KFZ-Stellplatz TG = 27.000 EUR Motorradstellplatz TG = 7.500 EUR

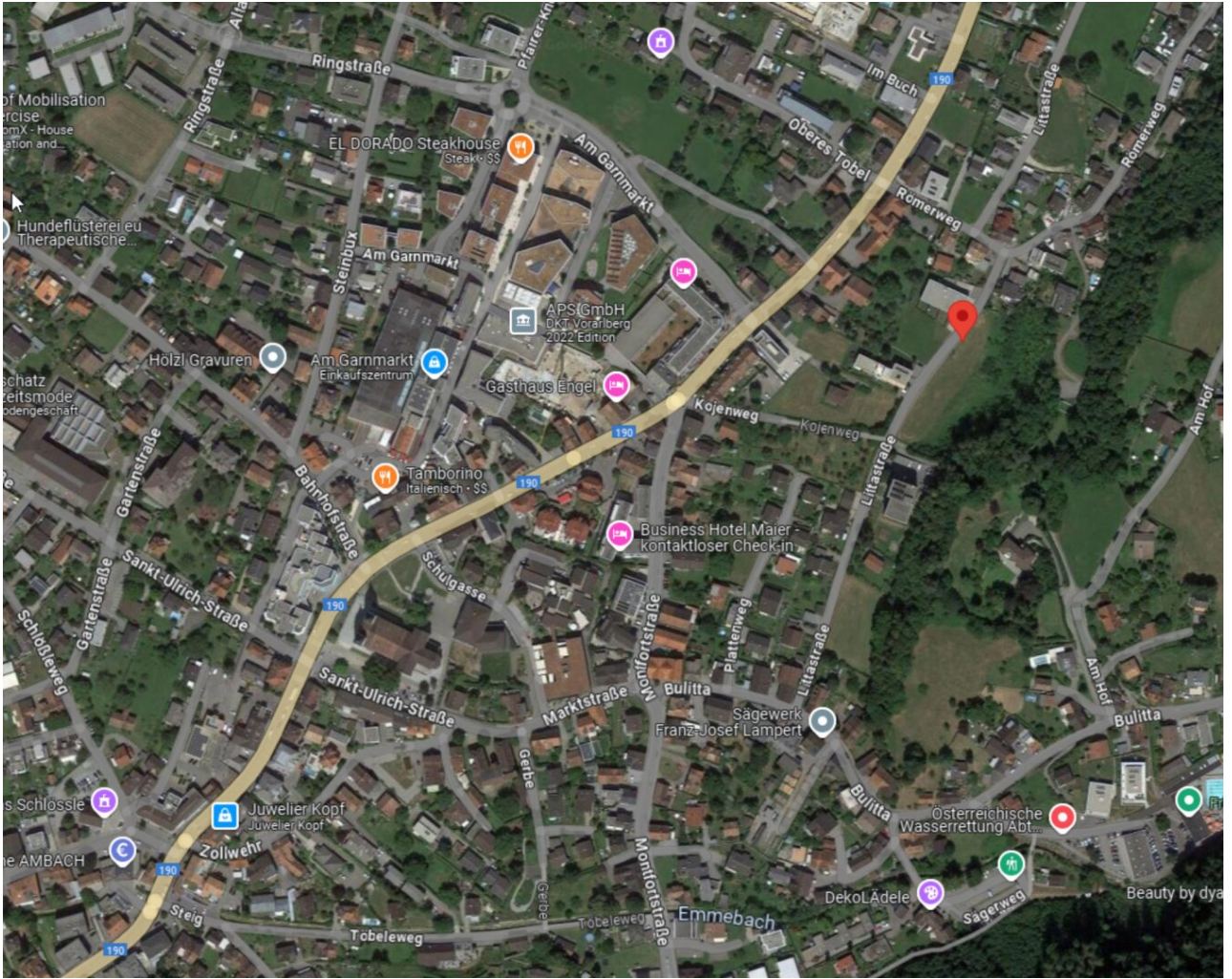
Ihr Ansprechpartner

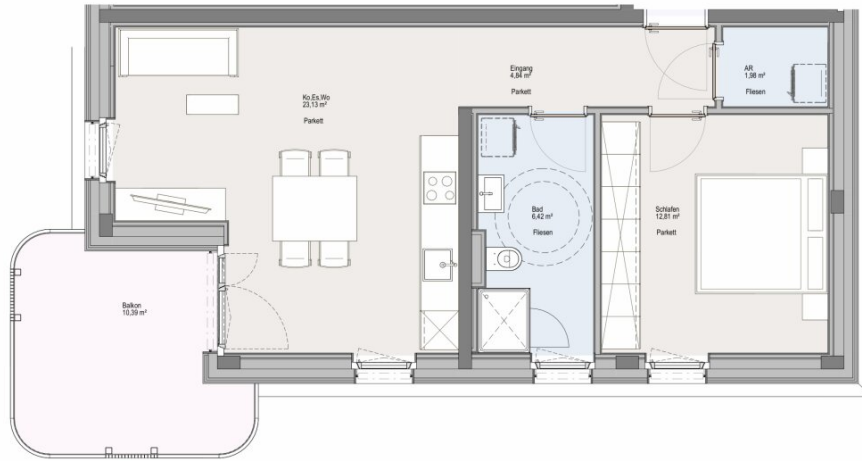


Mag. Daniel Ströhle

Rimo Immobilien GmbH
Marktplatz 7
6800 Feldkirch







Wohnanlage - LittstraÙe | Götztis

Grundriss TOP A4 - Variante 1

INDEX	BESCHREIBUNG	DATUM	ZEICHNER
A	Angabe Verkaufsfläche	2024/10/01	FL
B	Anpassung Randering		

ALLE MASSE SIND BOHRAHMASSE. DIE GARTENANTEILE SIND CA. ANGABEN UND KÖNNEN ZUR NATUR DIFFERIEREN. STRICHLIKERT DARGESTELLTE EINRICHTUNGSGEGENSTÄNDE (SANITÄRBEREICH) SIND NICHT IM STANDARD ENTHALTEN. GERINGFÜHRIGE VERÄNDERUNGEN SIND AUS TECHNISCHEN GRÜNDEN MÖGLICH



Orientierungsplan



Architektur



Bauherr

Projektmanagement



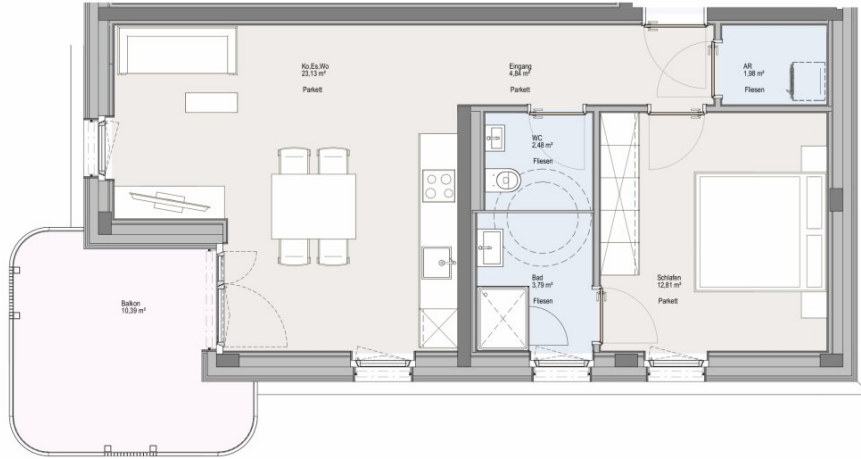
hessler architektur zt gmbh
Klosterstraße 2 60508 Darmstadt
+49(0)672 201910
office@hessler.at
www.hessler.at

ZM3 Immobiliengesellschaft mbH
Merkelstraße 7 60503 Frankfurt
+49(0)522 31303
office@zm3.at
www.zm3.at

Raum punkt Immobilien GmbH
Am Gemarkung 3 60438 Gießen
+49(0)522 52029
office@raum-punkt.at
www.raum-punkt.at

TOP A4
M 1 : 50

WNF 49,19 m²
Keller NNF 4,56 m²
Balkone 10,39 m²



Wohnanlage - LittstraÙe | Götztis

Grundriss TOP A4 - Variante 2

INDEX	BESCHREIBUNG	DATUM	ZEICHNER
A	Angabe Verkaufsfläche	2024/10/01	FL
B	Anpassung Randering		

ALLE MASSE SIND BOHRAHMASSE. DIE GARTENANTEILE SIND CA. ANGABEN UND KÖNNEN ZUR NATUR DIFFERIEREN. STRICHLEKT DARGESTELLTE EINRICHTUNGSGEGENSTÄNDE (SANITÄRBEREICH) SIND NICHT IM STANDARD ENTHALTEN. GERINGFÜHRIGE VERÄNDERUNGEN SIND AUS TECHNISCHEN GRÜNDEN MÖGLICH.



Architektur
 hecker architektur zt gmbh
 Kollerschneid 2 | 6900 Darmstadt
 +49(0)672 201910
 office@hecker.at
 www.hecker.at

Bauherr
ZM3
 ZM3 Immobilienentwicklung mbH
 Marktstr. 7 | 6900 Darmstadt
 +49(0)672 31303
 office@zm3.at
 www.zm3.at

Projektmanagement
 Raum punkt Immobilien GmbH
 Am Gemarkungs 3 | 6900 Darmstadt
 +49(0)672 52029
 office@raum.punkt.at
 www.raum.punkt.at

TOP A4	WNF 49,19 m ²
M 1 : 50	Keller NNF 4,56 m ²
	Balkone 10,39 m ²

Objektbeschreibung

Wohnbauförderung bis über 160.000 EUR möglich (ausser folgende Tops: A2, A3, A5, A7 - A9, B7, B8)!

Willkommen im exklusiven Wohnparadies – Ihr neues Zuhause in Götzis, Littastraße 12!

Ihr Traum von Stadtrandidylle und urbanem Komfort wird Wirklichkeit.

Diese einzigartige Wohnanlage bietet Ihnen die perfekte Symbiose aus modernem Wohnen und malerischer Natur. Mit insgesamt 17 hochwertig ausgestatteten Wohnungen in zwei Baukörpern (Haus A & B) ist diese Immobilie nicht nur ein Ort zum Leben, sondern ein Ort zum Träumen.

Vielfalt und Exklusivität – Ihr neues Zuhause.

Mit 1 - 4 Zimmerwohnungen, von ca. 28 m² bis 86 m² Wohnfläche, erwartet Sie hier ein vielseitiges Angebot, das jedem Bedürfnis gerecht wird. Jede Wohnung ist sorgfältig geplant und hochwertig ausgestattet, um Ihren Wohnkomfort zu maximieren.

Nachhaltigkeit und Effizienz – Ihr Wohnkomfort.

Diese Wohnanlage wird mit einer Photovoltaikanlage und einem Nahwärme-Heizsystem ausgestattet, um Ihnen nicht nur ein behagliches, sondern auch ein ökologisch verantwortungsbewusstes Zuhause zu bieten. Hier sparen Sie nicht nur Energie, sondern auch Kosten. Die barrierefreien Personenaufzüge in beiden Gebäuden sorgen für Bequemlichkeit und uneingeschränkte Zugänglichkeit.

Komfort und Sicherheit – Ihr Parkplatz.

In der gemeinsamen Tiefgarage finden Sie Stellplätze für 17 KFZ und 8 Motorräder. Darüber hinaus stehen 6 Besucherparkplätze zur Verfügung. Ein elektrisches Garagentor bietet Sicherheit und Komfort. Bei Bedarf und Absprache ist die Installation einer E-Ladestation möglich. Einlagerungsräume, Fahrradräume, Haustechnikräume, Müllräume sowie Fahrradabstellflächen im Erdgeschoss und Untergeschoss ergänzen das umfassende Angebot.

Unsere Vision ist Ihre Realität - Sonderwünsche noch leicht umsetzbar.

In dieser Phase haben Sie die seltene Gelegenheit, aktiv an der Gestaltung Ihres künftigen Zuhauses teilzunehmen. Gemeinsam mit unserem erfahrenen Team können Sie Sonderwünsche und Anpassungen einbringen, um sicherzustellen, dass Ihr neues Zuhause Ihren ganz persönlichen Lebensstil widerspiegelt.

Sichern Sie sich jetzt Ihr Stück Wohnparadies!

Der Vorverkauf hat bereits begonnen. Warten Sie nicht zu lange, um sich Ihr Traumdomizil zu sichern.

Erleben Sie das Beste aus Stadt und Natur – vereinen Sie beides in Ihrem neuen Zuhause! Ihr Glück beginnt hier.

Die Zukunft des Wohnens - heute erleben.

Unsere Angaben beziehen sich auf die Auskünfte des Eigentümers. Irrtum und Änderungen vorbehalten.

Noch nichts gefunden? Wir informieren Sie über geeignete Immobilienangebote noch vor allen anderen.

Legen Sie jetzt kostenlos Ihren individuellen Suchagenten unter folgendem Link an. Wir schicken Ihnen passende Immobilien exklusiv vorab zu.

[Suchagent anlegen](#)

Wir weisen darauf hin, dass zwischen dem Vermittler und dem zu vermittelnden Dritten ein familiäres oder wirtschaftliches Naheverhältnis besteht.

Infrastruktur / Entfernungen

Gesundheit

Arzt <275m

Apotheke <575m

Krankenhaus <3.800m

Kinder & Schulen

Schule <350m

Kindergarten <325m

Höhere Schule <350m

Nahversorgung

Supermarkt <425m
Bäckerei <400m
Einkaufszentrum <4.700m

Sonstige

Bank <225m
Geldautomat <225m
Post <1.025m
Polizei <400m

Verkehr

Bus <150m
Autobahnanschluss <2.000m
Bahnhof <1.100m
Flughafen <6.550m

Angaben Entfernung Luftlinie / Quelle: OpenStreetMap