

**Provisionsfrei und Sofortbezug: Sonnige 3
Zimmerwohnung mit Fernblick direkt an der Stadtgrenze
Wien - Top 1/53**



Objektnummer: 294762003

**Eine Immobilie von AURA Liegenschafts - und Objektverwertungs
GmbH**

Zahlen, Daten, Fakten

Art:	Wohnung
Land:	Österreich
PLZ/Ort:	2334 Vösendorf
Baujahr:	2022
Zustand:	Erstbezug
Alter:	Neubau
Wohnfläche:	70,33 m ²
Zimmer:	3
Bäder:	1
WC:	1
Balkone:	1
Stellplätze:	1
Heizwärmebedarf:	B 30,10 kWh / m ² * a
Gesamtenergieeffizienzfaktor:	A+ 0,70
Gesamtmiete	1.089,00 €
Kaltmiete (netto)	1.089,00 €
Kaltmiete	1.089,00 €
Provisionsangabe:	

Gemäß Erstauftraggeberprinzip bezahlt der Abgeber die Provision.

Ihr Ansprechpartner



Christoph Rauscher

AURA Liegenschafts - und Objektverwertungs GmbH
Südbahnstraße 10

2544 Leobersdorf

T +43 2236 22996

H +43 664 500 61 61

Gerne stehe ich Ihnen
Verfügung.



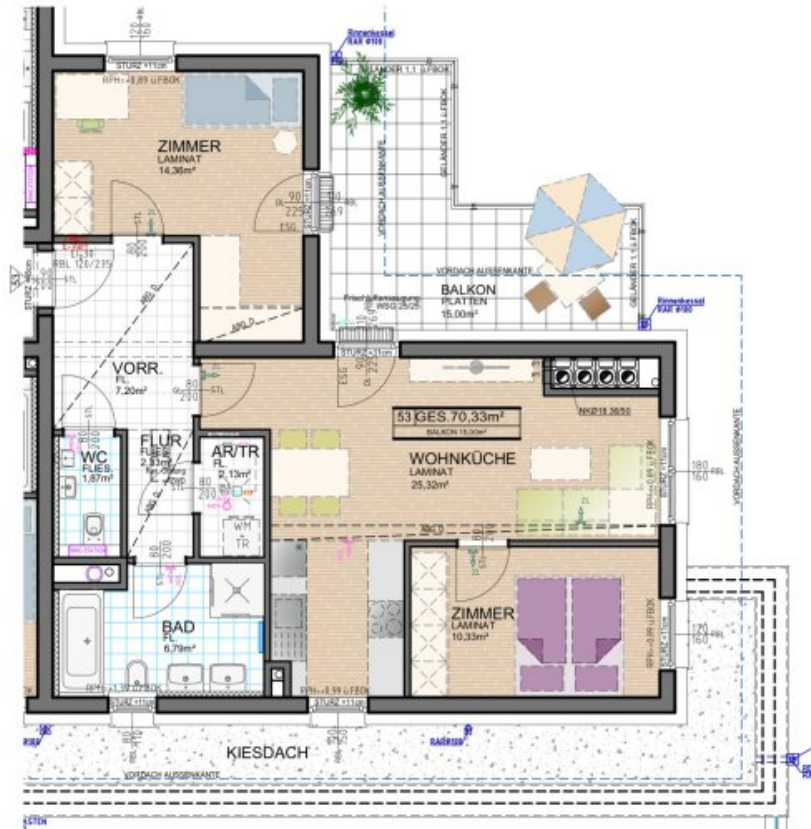
termin zur





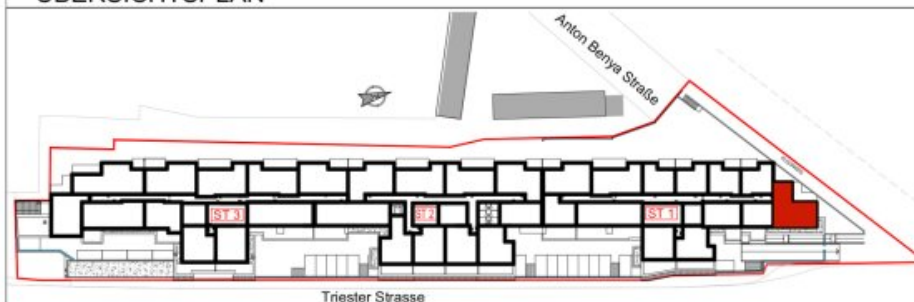
AURA
 WOHNUNGSEIGENTUMSGES.m.b.H.
Vösendorf
 "Triester Straße (Süd) 16-20"
STIEGE 1 TOP 53
 3 ZIMMER WNFL 70,33m²
 4.Obergeschoss

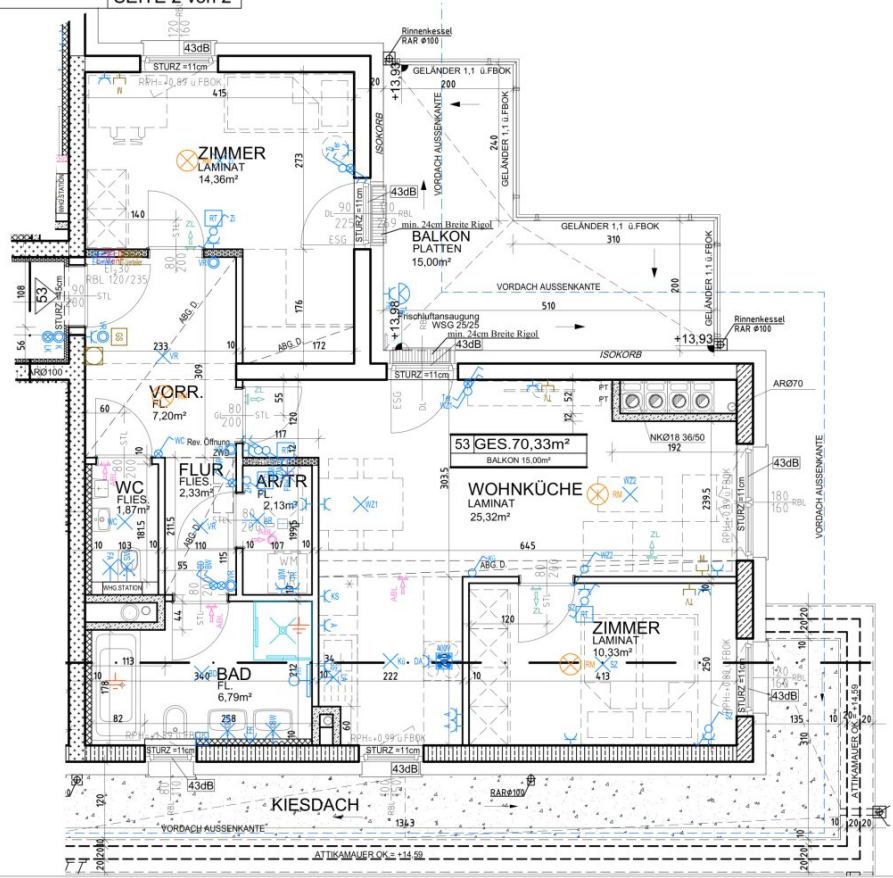
05.05.2021
 M = 1:100



BADEZIMMER: ANSCHLÜSSE LT. BADAUSSTATTUNG
 WC: LT. WC-AUSSTATTUNG
 FLÄCHENÄNDERUNGEN UND
 TECHNISCHE ÄNDERUNGEN SIND VORBEHALTEN

ÜBERSICHTSPLAN





Energieausweis für Wohngebäude

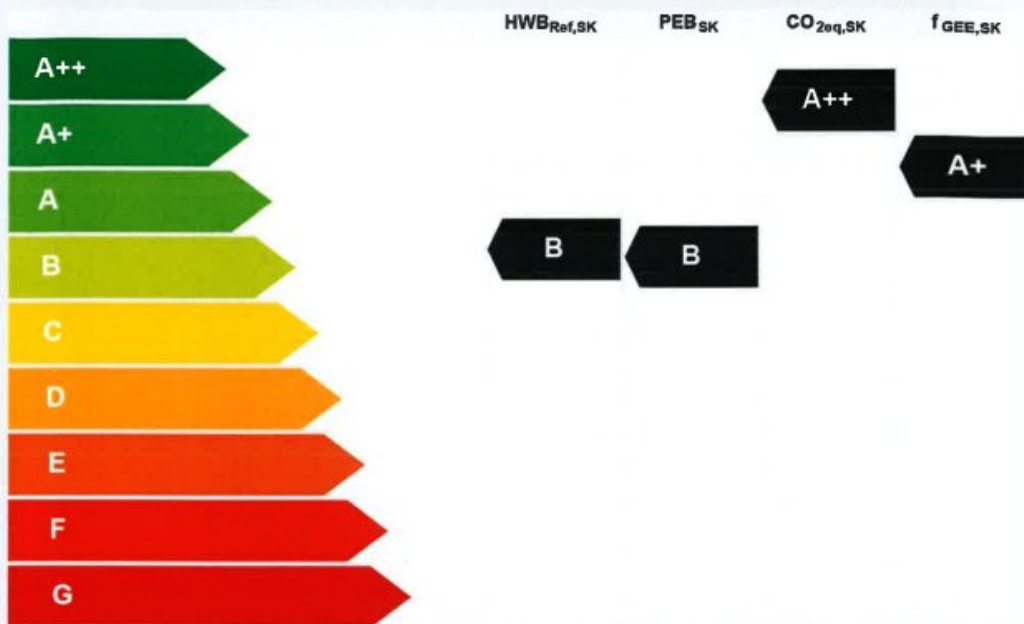


OIB-Richtlinie 6
Ausgabe: April 2019



BEZEICHNUNG	VÖSENDORF, Triesterstraße Süd 16-20	Umsetzungsstand	Ist-Zustand
Gebäude (-teil)	Stg. 1+2+3	Baujahr	2021
Nutzungsprofil	Wohngebäude mit zehn und mehr Nutzungseinheiten	Letzte Veränderung	
Straße	Triester Strasse Süd 16-20	Katastralgemeinde	Vösendorf
PLZ, Ort	2331 Vösendorf	KG-Nummer	16126
Grundstücksnummer	1431/1	Seehöhe	185,00 m

SPEZIFISCHER STANDORT-REFERENZ-HEIZWÄRMEBEDARF, STANDORT-PRIMÄRENERGIEBEDARF, KOHLEN-DIOXIDEMMISSIONEN und GESAMTENERGIEEFFIZIENZ-FAKTOR jeweils unter STANDORTKLIMA-(SK)-Bedingungen



HWB_{Ref}: Der Referenz-Heizwärmebedarf ist jene Wärmemenge, die in den Räumen bereitgestellt werden muss, um diese auf einer normativ geforderten Raumtemperatur, ohne Berücksichtigung möglicher Erträge aus Wärmerückgewinnung, zu halten.
WWWB: Der Warmwasserwärmebedarf ist in Abhängigkeit der Gebäudekategorie als flächenbezogener Debitwert festgelegt.
HEB: Bei Heizenergiebedarf werden zusätzlich zum Heiz- und Warmwasserwärmebedarf die Verluste des gebäudetechnischen Systems berücksichtigt, dazu zählen insbesondere die Verluste der Wärmebereitstellung, der Wärmeverteilung, der Wärmespeicherung und der Wärmeabgabe sowie möglicher Hilfsenergie.
HHSB: Der Haushaltsstrombedarf ist als flächenbezogener Debitwert festgelegt, für entspricht in etwa dem durchschnittlichen flächenbezogenen Stromverbrauch eines österreichischen Haushalts.
RK: Das Referenzklima ist ein virtuelles Klima. Es dient zur Ermittlung von Energiekennzahlen.

EEB: Der Endenergiebedarf umfasst zusätzlich zum Heizenergiebedarf den Haushaltsstrombedarf, abzüglich möglicher Endenergieerträge und zusätzlich eines dafür notwendigen Hilfsenergiebedarfs. Der Endenergiebedarf entspricht jener Energiemenge, die eingekauft werden muss (Lieferenergiebedarf).
f_{GEE}: Der Gesamtenergieeffizienz-Faktor ist der Quotient aus einerseits dem Endenergiebedarf abzüglich möglicher Endenergieerträge und zusätzlich des dafür notwendigen Hilfsenergiebedarfs und andererseits einem Referenz-Endenergiebedarf (Anforderung 2007).
PEB: Der Primärenergiebedarf ist der Endenergiebedarf einschließlich der Verluste in allen Vorketten. Der Primärenergiebedarf weist einen erneuerbaren (PEB_{em}) und einen nicht erneuerbaren (PEB_{en}) Anteil auf.
CO_{2eq}: Gesamte dem Endenergiebedarf zuzurechnenden äquivalenten Kohlendioxidemissionen (Treibhausgase), einschließlich jener für Vorketten.
SK: Das Standortklima ist das reale Klima am Gebäudestandort. Dieses Klimamodell wurde auf Basis der Primärdaten (1970 bis 1999) der Zentralanstalt für Meteorologie und Geodynamik für die Jahre 1978 bis 2007 gegenüber der Vorfassung aktualisiert.

Alle Werte gelten unter der Annahme eines normierten BenutzerInnenverhaltens. Sie geben den Jahresbedarf pro Quadratmeter beheizter Brutto-Grundfläche an.

Dieser Energieausweis entspricht den Vorgaben der OIB-Richtlinie 6 „Energieeinsparung und Wärmeschutz“ des Österreichischen Instituts für Bautechnik in Umsetzung der Richtlinie 2010/31/EU vom 19. Mai 2010 über die Gesamtenergieeffizienz von Gebäuden bzw. 2018/844/EU vom 30. Mai 2018 und des Energieausweis-Vorlage-Gesetzes (EAVG). Der Ermittlungszeitraum für die Konversionsfaktoren für Primärenergie und Kohlendioxidemissionen ist für Strom: 2013-03 – 2018-08, und es wurden übliche Allokationsregeln unterstellt.

Energieausweis für Wohngebäude



OIB-Richtlinie 6
Ausgabe: April 2019



GEBÄUDEKENNDATEN

Brutto-Grundfläche (BGF)	14.257,6 m ²	Heiztage	178 d	Art der Lüftung	RLT mit WRG
Bezugsfläche (BF)	11.406,1 m ²	Heizgradtage	3.657 Kd	Solarthermie	0 m ²
Brutto-Volumen (VB)	46.545,8 m ³	Klimaregion	N	Photovoltaik	0,0 kWp
Gebäude-Hüllfläche (A)	16.110,5 m ²	Norm-Außentemperatur	-12,3 °C	Stromspeicher	0,0 kWh
Kompaktheit A/V	0,35 1/m	Soil-Innentemperatur	22,0 °C	WW-WB-System (primär)	mit Heizung
charakteristische Länge (lc)	2,89 m	mittlerer U-Wert	0,26 W/(m ² K)	WW-WB-System (sekundär, opt.)	
Teil-BGF	0,0 m ²	LEK _p -Wert	15,95	RH-WB-System (primär)	Fernwärme
Teil-BF	0,0 m ²	Bauweise	schwer	RH-WB-System (sekundär, opt.)	
Teil-VB	0,0 m ³				

EA-Art: K

WÄRME- UND ENERGIEBEDARF (Referenzklima)

Nachweis über fGEE

Ergebnisse			
Referenz-Heizwärmebedarf	HWB _{ref,sk} = 26,5 kWh/m ² a	entspricht	HWB _{ref,sk,ref} = 32,6 kWh/m ² a
Heizwärmebedarf	HWB _{sk} = 13,1 kWh/m ² a		
Endenergiebedarf	EEB _{sk} = 63,4 kWh/m ² a		
Gesamtenergieeffizienz-Faktor	f _{GEE,sk} = 0,71	entspricht	f _{GEE,sk,ref} = 0,75
Erneuerbarer Anteil		entspricht	Punkt 5.2.3 a und b

WÄRME- UND ENERGIEBEDARF (Standortklima)

Referenz-Heizwärmebedarf	Q _{h,ref,sk} = 428 590 kWh/a	HWB _{sk,sk} = 30,1 kWh/m ² a
Heizwärmebedarf	Q _{h,sk} = 218 483 kWh/a	HWB _{sk} = 15,3 kWh/m ² a
Warmwasserwärmebedarf	Q _{hw} = 145 712 kWh/a	WWWB = 10,2 kWh/m ² a
Heizenergiebedarf	Q _{h,el,sk} = 614 076 kWh/a	HEB _{sk} = 43,1 kWh/m ² a
Energieaufwandszahl Warmwasser		ε _{SAWZ,WW} = 2,60
Energieaufwandszahl Raumheizung		ε _{SAWZ,RH} = 0,55
Energieaufwandszahl Heizen		ε _{SAWZ,H} = 1,07
Haushaltsstrombedarf	Q _{HS} = 324 730 kWh/a	HHSB _{sk} = 22,8 kWh/m ² a
Endenergiebedarf	Q _{ED,sk} = 938 807 kWh/a	EEB _{sk} = 65,8 kWh/m ² a
Primärenergiebedarf	Q _{PE,sk} = 1 512 566 kWh/a	PEB _{sk} = 106,1 kWh/m ² a
Primärenergiebedarf nicht erneuerbar	Q _{PE,nr,sk} = 521 255 kWh/a	PEB _{sk,nr,sk} = 36,6 kWh/m ² a
Primärenergiebedarf erneuerbar	Q _{PE,er,sk} = 991 311 kWh/a	PEB _{sk,er,sk} = 69,5 kWh/m ² a
Kohlendioxidemissionen	Q _{CO2,sk} = 114 051 kg/a	CO2 _{sk} = 8,0 kg/m ² a
Gesamtenergieeffizienz-Faktor		f _{GEE,sk} = 0,70
Photovoltaik-Export	Q _{PV,sk} = 0 kWh/a	PV _{Export,sk} = 0,0 kWh/m ² a

ERSTELLT

GWR-Zahl		ErstellerIn	Ingenieurbüro
Ausstellungsdatum	07.04.2021		Ing. Günter Kubista
Gültigkeitsdatum	07.04.2031	Unterschrift	
Geschäftszahl			

Datenblatt zum Energieausweis



Anzeige in Druckwerken und elektronischen Medien

Ergebnisse bezogen auf Vösendorf

HWB_{Ref} 30,1

f_{GEE} 0,70

Ermittlung der Eingabedaten

Geometrische Daten: lt. Ausführungspläne vom Februar 2018 und Ergänzungen bis Oktober 2020
Bauphysikalische Daten: lt. Ausführungspläne vom Februar 2018 und Ergänzungen bis Oktober 2020
Haustechnik Daten: lt. Ausführungspläne vom Februar 2018 und Ergänzungen bis Oktober 2020

Haustechniksystem

Raumheizung: Fernwärme Heizwerk (erneuerbar)
Warmwasser: Warmwasserbereitung mit Heizung kombiniert
Lüftung: Lüftungsart Mechanisch; Luftwechselrate nach Blowerdoor test 0,80/h; Wärmerückgewinnung über Freie Eingabe Temperaturänderungsgrad;

Berechnungsgrundlagen

Gegebenheiten aufgrund von Plänen und Begehung vor Ort; Berechnungen basierend auf der OIB-Richtlinie 6 (2019); Klimadaten und Nutzungsprofil nach ÖNORM B 8110-5; Heizwärmebedarf nach ÖNORM B 8110-6; Endenergiebedarf nach ÖNORM H 5056, 5057, 5058, 5059; Primärenergiebedarf und Gesamtenergieeffizienz nach ÖNORM H 5050; Anforderungsgrenzwerte nach OIB-Richtlinie 6; Berechnet mit ECOTECH 3.3

Objektbeschreibung

In sonniger Lage befindet sich diese 3 Zimmerwohnung mit Fernblick!

Übersicht Objekt:

- Ziegelmassivbauweise (auch Innenwände)
- Heizung mittels Fernwärme
- Fußbodenheizung mit Einzelraumregelung
- Mehrfachverglaste Fenster
- kontrollierte Wohnraumlüftung
- Schlüsselfertige Ausstattung
- Bäder mit Badewanne und bodenebener Dusche
- WC mit Handwaschbecken und Pissoir
- 1 Tiefgaragenabstellplatz bei jeder Wohnung im Mietpreis inkludiert

Für weitere Fragen oder einem unverbindlichen Termin steht Ihnen **Herr Rauscher 0664 500 6161** zur Verfügung.

Alle Informationen beziehen sich auf die Angaben des Abgebers und sind ohne Gewähr. Satz- und Tippfehler vorbehalten.

Die angeführte Kautionshöhe von 25.000,- Euro (einmalige Kosten) versteht sich als Baukostenzuschuss, welcher bei Auszug, nach Abzug der monatlichen Abwertung wieder ausbezahlt wird.

Wir weisen darauf hin, dass zwischen dem Vermittler und dem zu vermittelnden Dritten ein familiäres oder wirtschaftliches Naheverhältnis besteht.

Der Immobilienmakler erklärt, dass er – entgegen dem in der Immobilienwirtschaft üblichen Geschäftsgebrauch des Doppelmaklers – einseitig nur für den Vermieter tätig ist.

Infrastruktur / Entfernungen

Gesundheit

Arzt <1.500m
Apotheke <1.000m
Klinik <4.000m
Krankenhaus <4.000m

Kinder & Schulen

Schule <1.500m
Kindergarten <1.500m
Universität <7.000m
Höhere Schule <5.500m

Nahversorgung

Supermarkt <500m
Bäckerei <1.500m
Einkaufszentrum <1.000m

Sonstige

Geldautomat <500m
Bank <1.500m
Post <1.500m
Polizei <1.500m

Verkehr

Bus <500m
U-Bahn <1.500m
Straßenbahn <4.500m
Bahnhof <1.000m
Autobahnanschluss <500m

Angaben Entfernung Luftlinie / Quelle: OpenStreetMap