

große 3 Zimmer Wohnung in Eferding - Erstbezug - Top B06



Objektnummer: 5753/516647320

Eine Immobilie von Konzeptmühle GmbH - Immobilien Bär

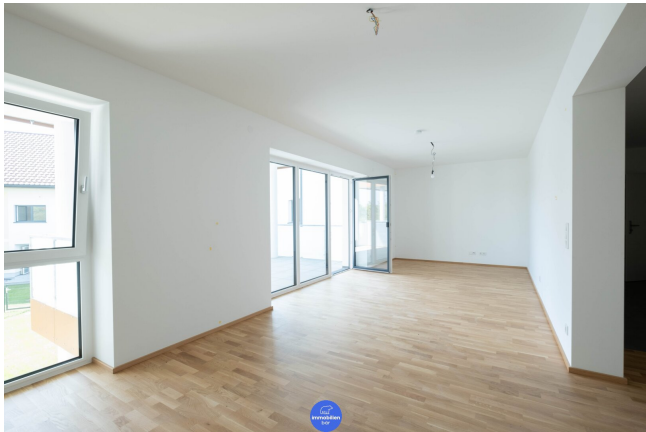
Zahlen, Daten, Fakten

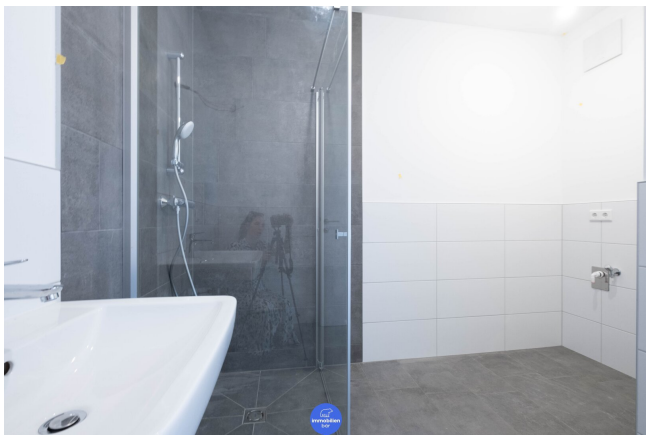
Adresse	Leumühle 1
Art:	Wohnung - Etage
Land:	Österreich
PLZ/Ort:	4070 Eferding
Baujahr:	2024
Zustand:	Erstbezug
Alter:	Neubau
Wohnfläche:	87,78 m ²
Zimmer:	3
Bäder:	1
WC:	1
Balkone:	1
Stellplätze:	1
Heizwärmebedarf:	B 29,00 kWh / m ² * a
Gesamtenergieeffizienzfaktor:	A 0,72
Gesamtmiete	1.146,76 €
Kaltmiete (netto)	720,04 €
Kaltmiete	882,64 €
Betriebskosten:	159,60 €
Heizkosten:	146,30 €
USt.:	117,82 €
Provisionsangabe:	

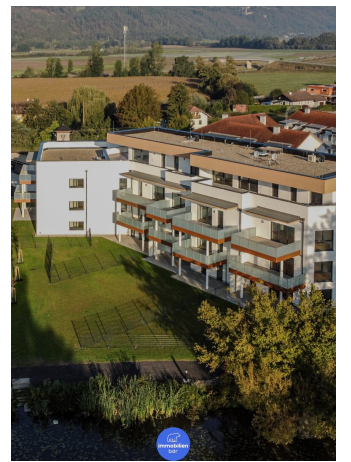
Gemäß Erstauftraggeberprinzip bezahlt der Abgeber die Provision.

Ihr Ansprechpartner











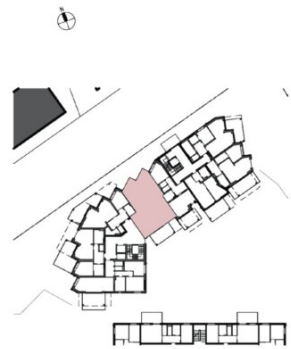
HAUS B - 1. OBERGESCHOSS
TOP B06

kein Maßstab



AR	2,78 m ²
Bad	4,68 m ²
Diele	8,92 m ²
Kochen/Eszen/Wohnen	37,48 m ²
Schlafen	11,86 m ²
Vorraum	5,86 m ²
WC	2,08 m ²
Zimmer	12,12 m ²
Summe	87,78 m²

Balkon 16,45 m²



ÜBERSICHT (ohne Maßstab)



Objektbeschreibung

Höhepunkte Haus B Top B06

- Wohnfläche ca. 87,78 m²
- Balkon ca. 16,45 m²
- Moderne Niedrigenergiebauweise
- Lichtdurchflutete Wohnung
- 1 fixer Außenparkplatz
- Inkl. modernem Bad und WC
- Zentrale Lage
- Barrierefrei durch Lift
- Neubau
- Erstbezug
- Glasfaseranschluss
- Ruhige Wohnung

- Großflächige Fenster
- Helle und freundliche Zimmer
- Kellerabteil
- Fahrrad- und Kinderwagenraum
- Optimale Verkehrsanbindung
- weitere Parkplätze können gemietet werden

Miete Wohnung inkl. Ust. EUR 792,04

Betriebskosten inkl. Ust. EUR 175,56

Betriebskosten Parkplatz inkl. Ust EUR 3,60

Heizkosten inkl. Ust EUR 175,56

Gesamtmiete EUR 1.146,76 (inkl. gesetzl. Ust)

Kautions EUR 3.440,28

Hunde sind nicht gewünscht.

weitere verfügbare Wohnungen finden Sie auf der Projekthomepage www.leumühle.at

Der Immobilienmakler erklärt, dass er – entgegen dem in der Immobilienwirtschaft üblichen Geschäftsgebrauch des Doppelmaklers – einseitig nur für den Vermieter tätig ist.

Infrastruktur / Entfernungen

Gesundheit

Arzt <1.525m

Apotheke <1.675m

Kinder & Schulen

Schule <1.125m

Kindergarten <4.550m

Nahversorgung

Supermarkt <1.000m

Bäckerei <1.150m

Einkaufszentrum <2.475m

Sonstige

Bank <1.525m

Geldautomat <1.550m

Post <1.775m

Polizei <8.150m

Verkehr

Bus <175m

Bahnhof <325m

Flughafen <2.925m

Angaben Entfernung Luftlinie / Quelle: OpenStreetMap