

Leistbares Wohnen in ruhiger Lage nahe Murpark



Objektnummer: 5971/4823

Eine Immobilie von Immotura Consulting GmbH

Zahlen, Daten, Fakten

Art:	Wohnung
Land:	Österreich
PLZ/Ort:	8041 Graz
Zustand:	Gepflegt
Alter:	Neubau
Wohnfläche:	42,00 m ²
Zimmer:	1,50
Stellplätze:	1
Heizwärmebedarf:	C 76,72 kWh / m ² * a
Gesamtenergieeffizienzfaktor:	C 1,13
Gesamtmiete	540,00 €
Kaltmiete (netto)	355,91 €
Kaltmiete	490,91 €
Betriebskosten:	135,00 €
USt.:	49,09 €
Provisionsangabe:	

Gemäß Erstauftraggeberprinzip bezahlt der Abgeber die Provision.

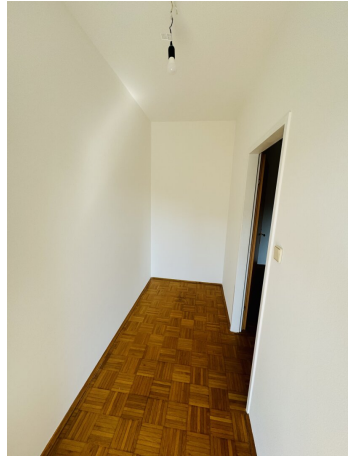
Ihr Ansprechpartner

Hr. Trabi

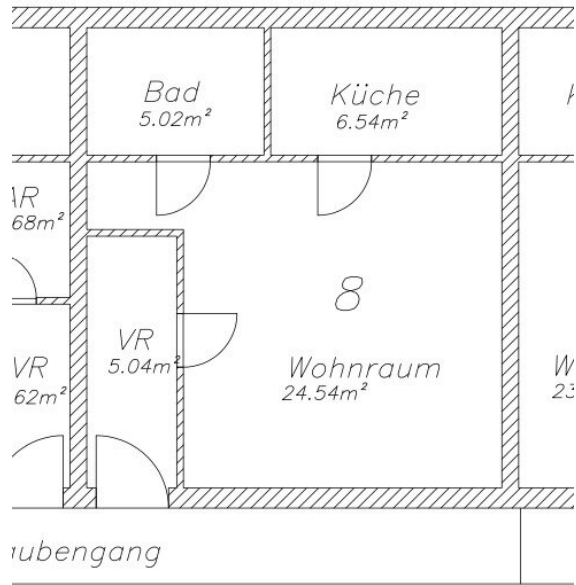
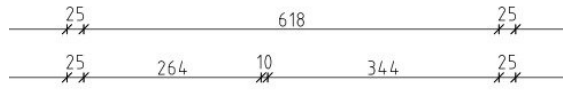
Immotura Consulting GmbH
Grabenstraße 178
8010 Graz

H +436645009210

Gerne stehe ich Ihnen für weitere Informationen oder einen Besichtigungstermin zur Verfügung.



2563



Objektbeschreibung

Bruttomiete inkl. BK und Abstellplatz: € 540,-

Verbrauchsabhängige Kosten EXTRA

PROVISIONSFREI

Weitere Informationen unter: +43 664 500 92 10

Adresse: Neufeldweg 181, 8041 Graz Top 8

Das Projekt befindet sich im Süden von Graz. Die Lage ist zentrumsnah und bietet eine ideale Verkehrsanbindung. In der näheren Umgebung befinden sich zahlreiche Angebote an Sport- und Freizeitmöglichkeiten. Die Wohnung ist im 1.Obergeschoss und verfügt über einen zugewiesenen Abstellplatz.

Diese Wohnung befindet sich in einer verkehrsgünstigen Lage. Durch das Shoppingcenter MURPARK befinden sich Geschäfte des täglichen Bedarfs in unmittelbarer Nähe. Zusätzlich bietet der P+R Parkplatz einen großen Vorteil für Pendler. Das Zentrum kann bequem durch die nahegelegenen Straßenbahn- oder Busverbindungen erreicht werden.

Weitere Informationen: +43 664 500 92 10

Der Immobilienmakler erklärt, dass er – entgegen dem in der Immobilienwirtschaft üblichen Geschäftsgebrauch des Doppelmaklers – einseitig nur für den Vermieter tätig ist.

Infrastruktur / Entfernungen

Gesundheit

Arzt <1.000m
Apotheke <500m
Klinik <3.500m
Krankenhaus <4.000m

Kinder & Schulen

Schule <1.000m
Kindergarten <1.000m
Universität <2.000m
Höhere Schule <3.500m

Nahversorgung

Supermarkt <500m

Bäckerei <1.000m

Einkaufszentrum <500m

Sonstige

Geldautomat <500m

Bank <500m

Post <500m

Polizei <1.000m

Verkehr

Bus <500m

Straßenbahn <500m

Autobahnanschluss <1.500m

Bahnhof <1.000m

Flughafen <6.500m

Angaben Entfernung Luftlinie / Quelle: OpenStreetMap